

DAK

↔ prefab kapconstructie d.m.v. horizontale gordingdozen tekening + berekening volgens leverancier/fabrikant dak berekenen op PV-panelen : max. 20 kg/m² dragende mw wanden , e.e.a. nader te bepalen i.o.m. kapleverancier/fabrikant

NR.	PROFIEL
1.1	HEB 180
1.2	HEB 160 + 10mm opwaartse zeeg
1.3	UNP 160 + 10mm opwaartse zeeg
K1	∅ 80.80.4
K2	∅ 80.80.4

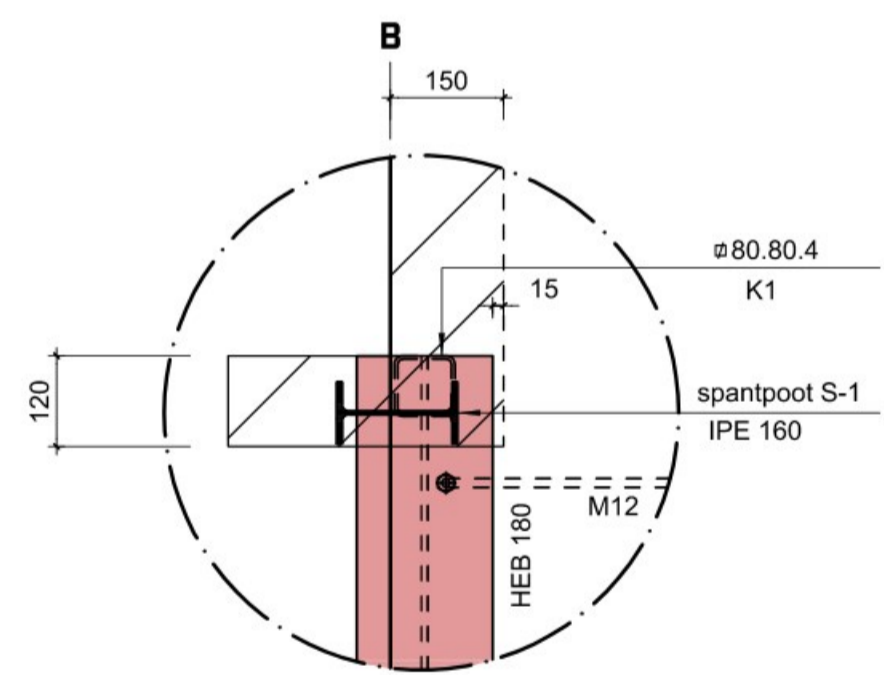
1STE VERDIEPINGSVLOER/PLAT DAK

↔ breedplaatvloer H=280
 b.k. ruwe betonvloer = 2940+
 veranderlijke belasting = 1,75 kN/m² (excl. lsw) tenzij anders aangegeven
 vs = versterkte strook in breedplaatvloer
 afwerkvloer H=60
 lijnlasten op vloer n.t.b. na berekening prefab kap

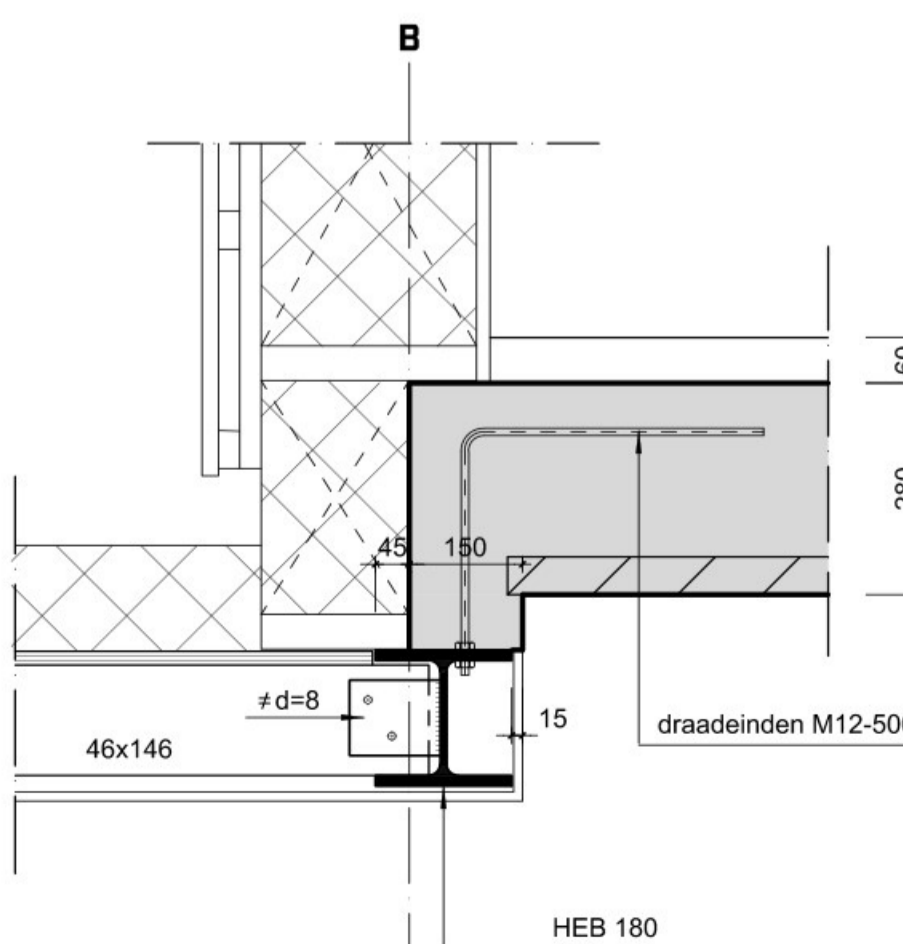
A = houten balklaag 58x155 h.o.h. 610
 dakbeschoot 18mm , in (halfsteens) verband aangebracht t.b.v. stabiliteit/schijfwerking
 dak berekend op PV-panelen : max. 20 kg/m²
 SP = spuwver 150x100 , aanbrengen met overlooprand op 30mm boven laagste punt dakbedekking , definitieve positie volgens tekening architect

BEGANE GRONDVLOER / FUNDERING

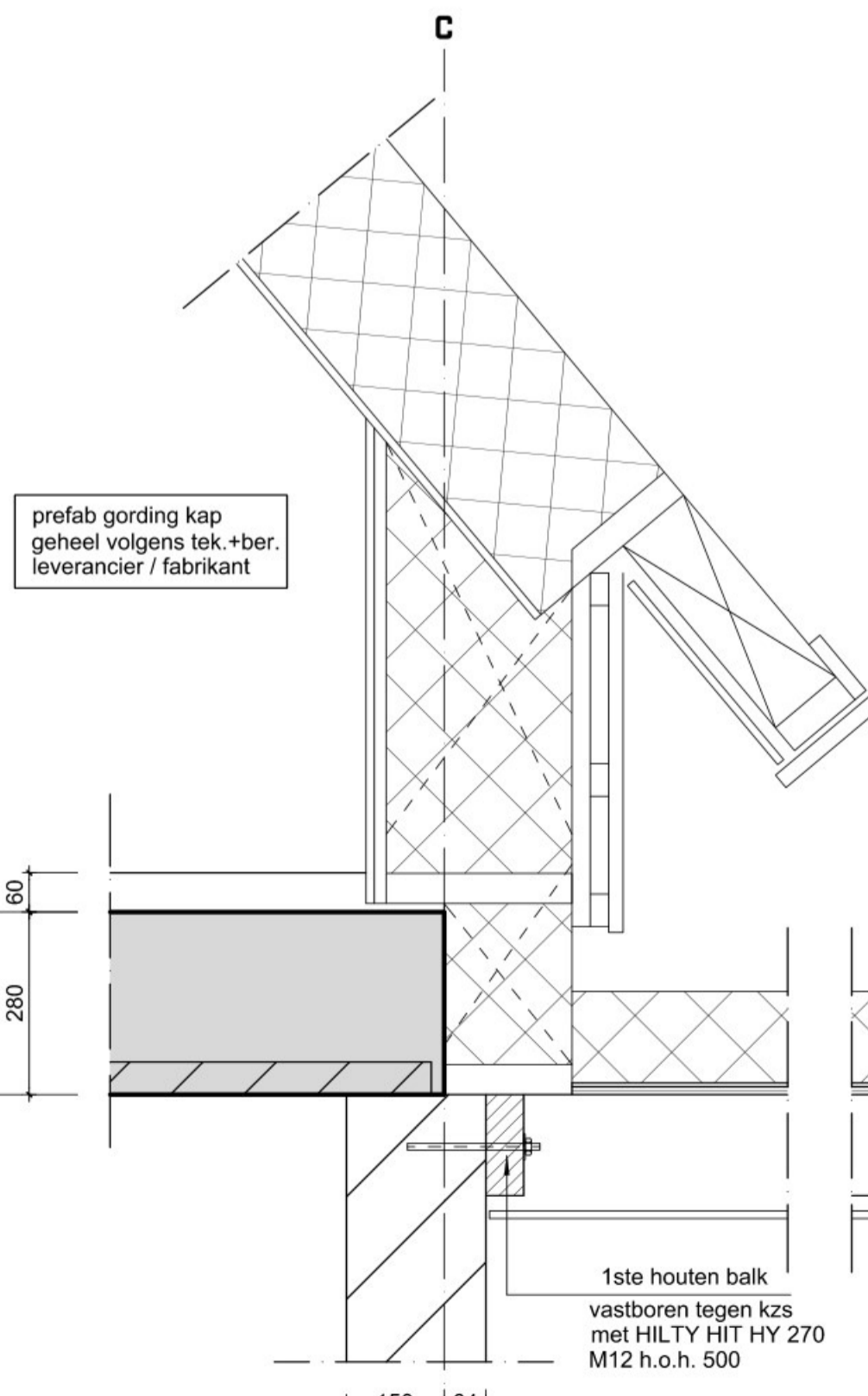
onderheide "HECTAR" vloer H=200 , geheel volgens tek. + ber. leverancier / fabrikant
 aantal palen / afmeting/ inheiveau en posities te verzorgen door de leverancier (stalen buispalen)
 b.k. ruwe betonvloer = 100-
 veranderlijke belasting = 1,75 kN/m² (excl. lsw) tenzij anders aangegeven



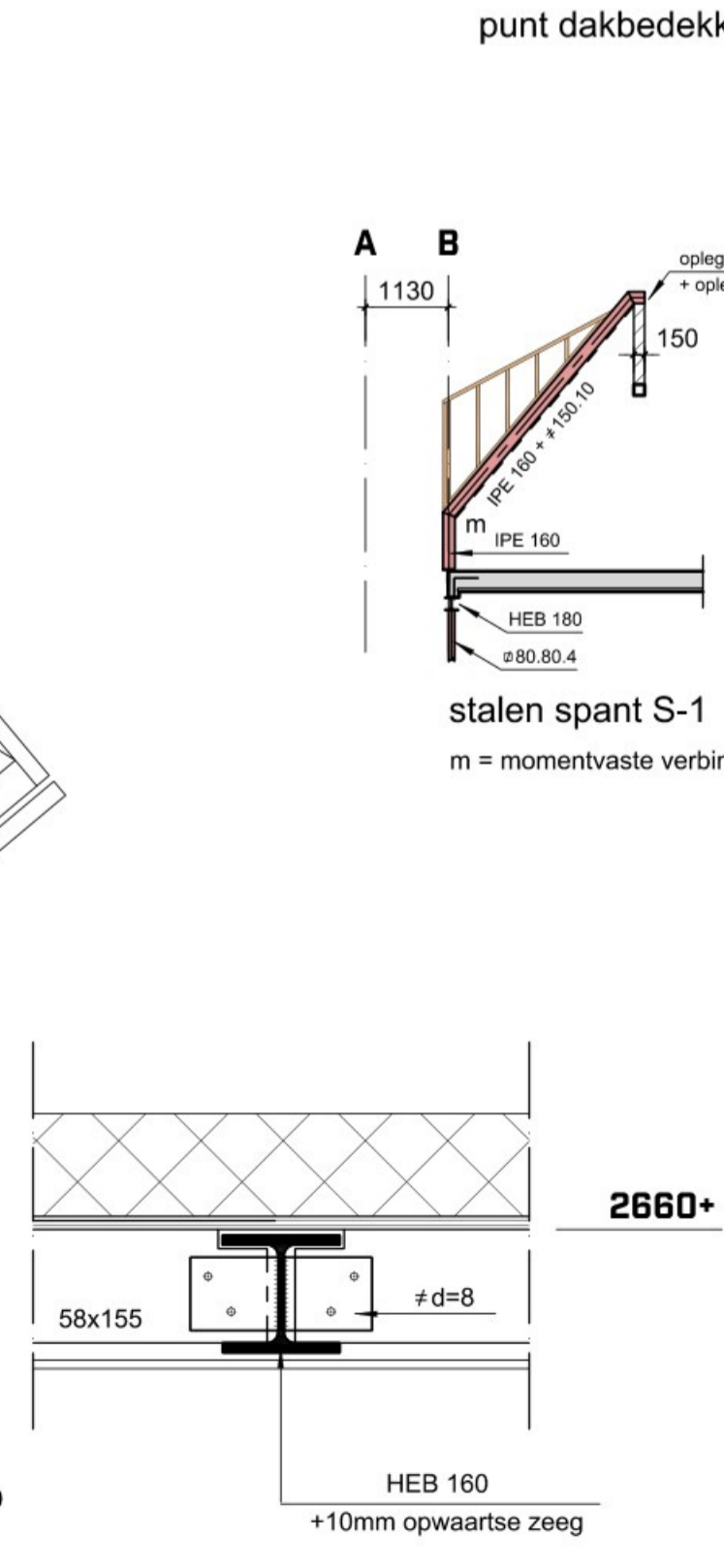
DET. A



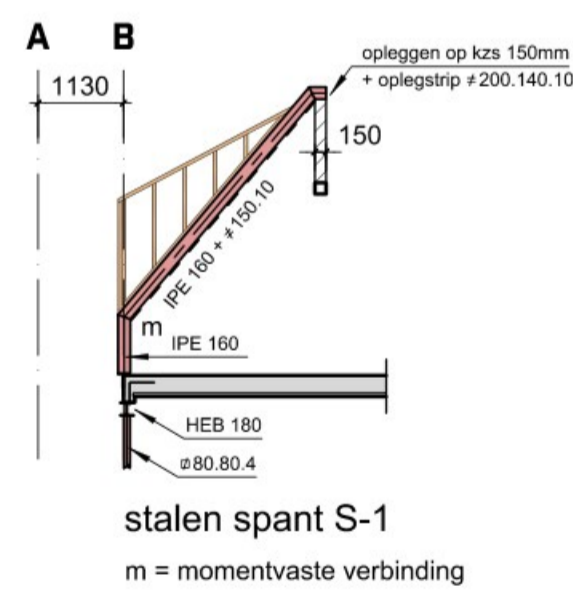
DET. 2



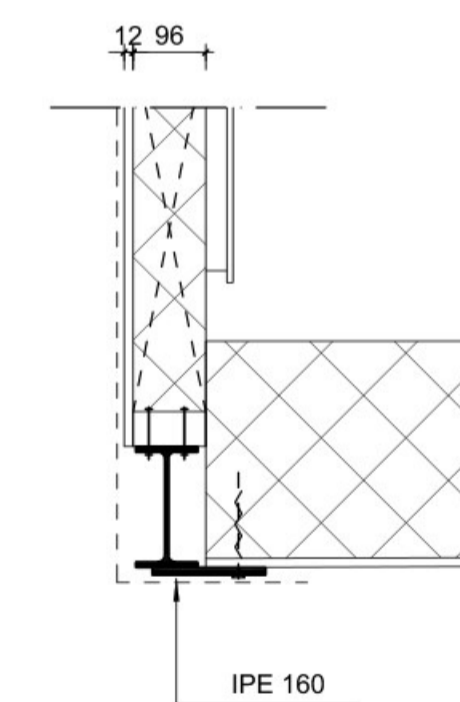
DET. 3



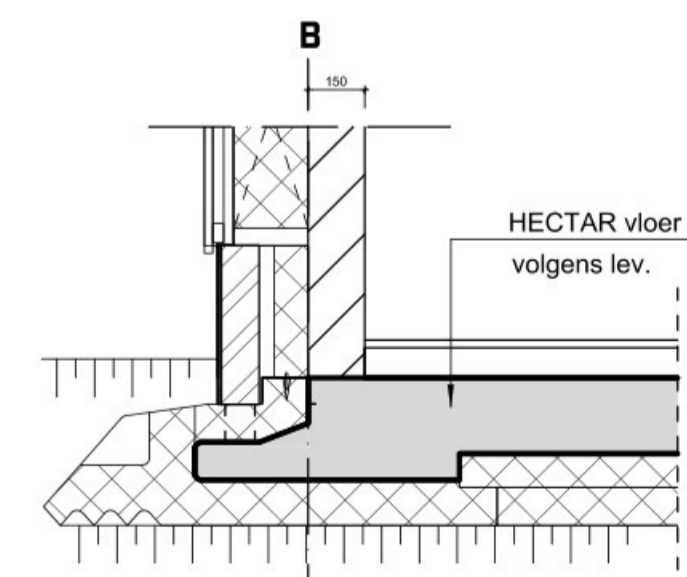
DET. 4



DET. 5



DET. 6



DET. 7

ALGEMEEN

- Maatvoering volgens werktekeningen architect.
- Spelingen in constructieve onderdelen vlg. opgave architect/installateur i.o.m. Sterk-adviesbureau.
- Brandwerend bekleden / behandelen van diverse constructieve onderdelen, conform bestek en/of opgave architect.
- T.b.v. oplegging systeemvloer en/of staalconstructie : indien nodig drukverdelend materiaal en/of glijfolie toepassen.
- Leiding verloop in de breedplaatvloeren zoals: mechanische ventilatie, riolering, elektra e.d. afstemmen met de vloerleverancier (cat. 4).
- Tekeningen en berekeningen van alle prefab onderdelen te verzorgen door leverancier c.q. fabrikant.
- Bouwkundige voorzieningen zijn in de details in grijs weergegeven en slechts bedoeld ter indicatie.
- Definitieve bouwkundige detaillering volgens (werk) tekeningen architect.

HOUT/STEENCONSTRUCTIES (tenzij anders vermeld)

Constructiehout	Gelamineerd hout	Kalkzandsteen	Porisostuc	Porotherm (lijm/metsel)	Fundmw.	Mortel
C18	GL24h	CS12	15 N/mm ²	PL25 / PM20	min. C16	min. M5

- Bouwkundige metselwerkdiataties conform opgave leverancier.
- Hoeken dragend metselwerk vertand c.q. in verband uitvoeren. Eventueel lijnkoppelstrips toepassen cf. opgave lev.
- Minimale oplegglengte houtconstructies 100mm.

STAALCONSTRUCTIES (tenzij anders vermeld)

Balkprofielen	THQ / SFB-liggers	Kokerprofielen	Buisprofielen	Boutkwaliteit	Oplegglengte liggers
S 235 JRH	S 355 J2H	S 275 J0H	S 275 J0H	: 8.8 Lassen : ▲ 5	150mm

- Werkplaattekeningen, detailberekeningen en ankerplan geheel te verzorgen door leverancier.
- Staalconstructie geheel te leveren incl. hulpprofielen t.b.v. o.a. gevelbekleding, overheaddeuren e.d.
- Opgave staalconstructie is exclusief bouwkundige voorzieningen.
- Staalconstructie behandelen en/of bekleden volgens bestek c.q. opgave architect.
- Brandwerendheid hoofdconstructie : .. min.
- Peil = 0.00+ = bovenkant afgewerkte begane grondvloer
- Peil t.o.v. N.A.P. vlg. opgave architect.

Revisie Datum Getekend Gezien Opmerkingen

Project : **WONING MET KANTOORUITBREIDING AAN DE DORPSWEG 7 TE HOORNAAR**

Onderdeel : **SCHEMA'S EN PRINCIPEDETAILS**

Architect

Opdrachtgever

Constructeur

Tekenaar

Datum

Schaal

Projectnummer : **15412**

Tekeningnummer : **01**

