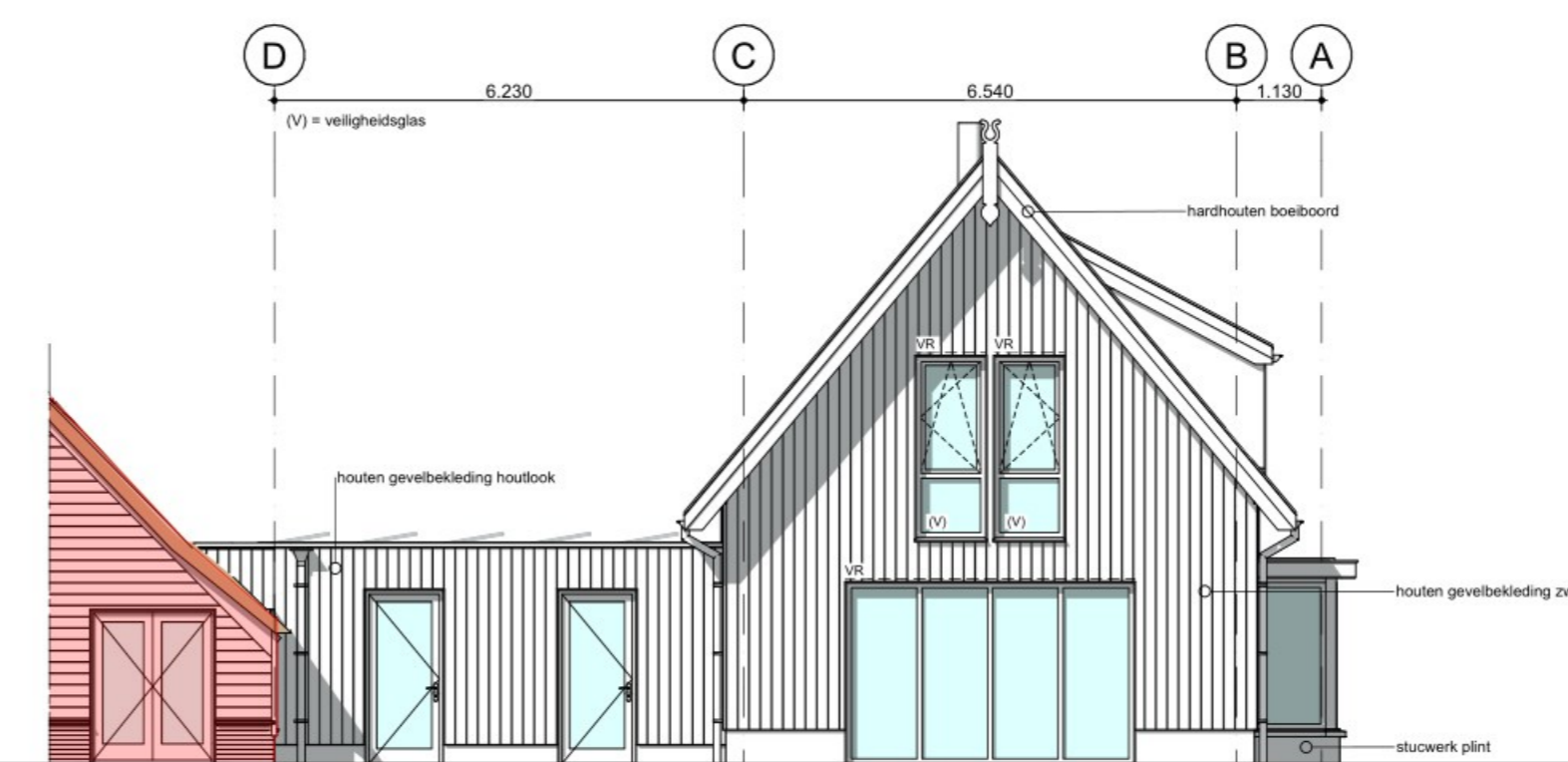
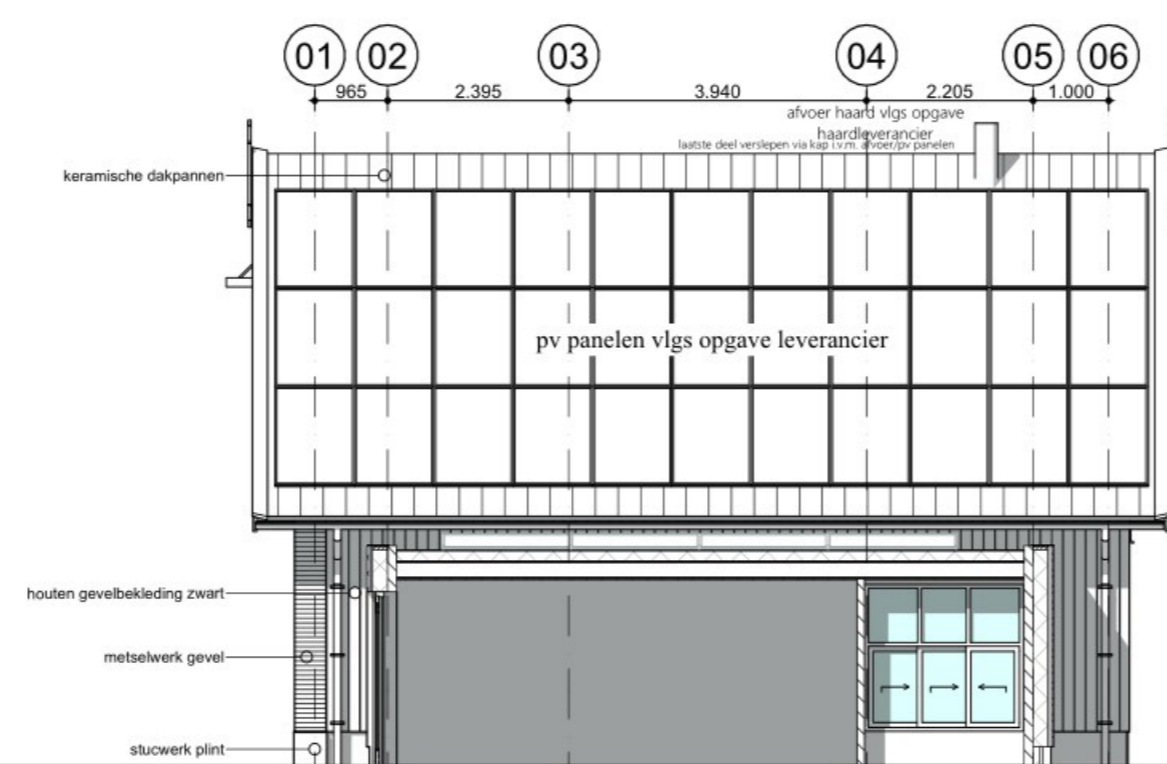


type beglazing vlgz rapportage

Dacotop ventilatoren

Metselwerk dilataties vlgz opgeleverancier



Voorgevel West (straatzijde)

Rechterzijgevel

Achtergevel

Linkerzijgevel

Algemeen

BETREFT: PARTICULIER OPDRACHTGEVERSCHAP BESLUIT RUIMTELIJKE ORDENING ARTIKEL 1.1.1 LID F PER 1.2.2015 BOUWBESLUIT 2012, ARTIKEL 1.12A

VOOR DE TOETSING VAN GEBRUIKSPROFIEL/VERBLIFSGEBIED/VERBLIFSRUIMTE, DAGLICHT, VENTILATIE, ENERGIEZUINIGHEID ZIE BIJHORENDE RAPPORTAGE.

POSITIES VAN DE MECHANISCHE AFVOER PUNTEN OP DE PLATTEGROND ZIJN EEN SUGGESTIE. EN DIENEN IN OVERLEG MET DE OPDRACHTGEVER NADER TE WORDEN VASTGESTELD.

-ALLE INTERIEUR MATEN ZIJN BRUTO MATEN

HIERONDER VOLGT EEN BEHOEFT OVERZICHT VAN HET BOUWBESLUIT 2012 TE ALLEN TIDE ZIJN ALLE, VAN TOEPASSING ZIJNDE, VOORSCHIFTEN OP DIT PROJECT/BOUWWERK, VAN TOEPASSING.

MATERIALEN -VERWERING BOUWMATERIALEN VOLGENS OPSAVIE FABRIKANT/ LEVERANCIER. -GEVELDILATATIES VOLGENS OPSAVIE FABRIKANT/ LEVERANCIER + TER GOEDKEURING VOORLEGGEN AAN DE ARCHITECT -ALLE GEVELKOLIJNEN BEZETTEN MET BLANK ISOLATIEGLAS, U-WAARDE VOLGENS BIJHORENDE RAPPORTAGE

CONSTRUCTIE -ALLE BETON-STAAL-EN HOUTCONSTRUCTIES VOLGENS TEKENINGEN + BEREKENINGEN HOOFDCONSTRUCTEUR -ALLE LATIJN VOLGENS BEREKENING HOOFDCONSTRUCTEUR -TECHNISCHE WILZIJNINGEN VOORBEHOUDEN

Bouwbesluit

HFD.2 VEILIGHEID -ALGEMENE STERKTE VAN DE BOUWCONSTRUCTIE AFD. 211, PAR. 211/1 -STERKTE BIJ BRAND AFD. 222, PAR. 221/1 -AFSCHEIDING VAN VLOER, TRAP EN HELLINGSBAAN AFD. 233, PAR. 231/1 -BENODIGDE AFSCHEIDING BIJ RAND VLOER + 1MTR. HOOGTE AFSCHEIDING, RAND VLOER +13 M. HOOGTE = MIN. 0,80 M. HOOGTE AFSCHEIDING, RAND VLOER +13 M. HOOGTE = MIN. 1,20 M. HOOGTE AFSCHEIDING, AL DAN NIET BEVEEGBAAR RAAM = MIN. 0,60 M. EEN AFSCHEIDING HEFT GEEN OPENINGEN >0,1 M. TOT EEN HOOGTE VAN 0,6 M. GEEN OPENINGEN MET EEN BREEDTE > 0,2 M. HORIZONTAL GEMETEN AFSTAND GEEN OPENING >0,05 M. EEN AFSCHEIDING HEFT GEEN OPSTAPMOGELIJKHEID TUSSEN 0,2 M. EN 0,7 M. -TRAPPEN AFD. 205, PAR. 205/1 -MIN. BREEDTE = 0,7 M. -MIN. VRIJE HOOGTE = 2,0 M. (Bouwbesluit= Minimaal 1,9 M.) -MIN. AANTREDE = 0,13 M. -MAX. OPTREDE = 0,22 M. -MAX. HOOGTE = 4,0 M. -INBRAAKWERENDHEID AFD. 215 VOLDOEN VOLGENS DE NEN 5087 (BEKERBAARHEID) EN DE NEN 5096 (INBRAAKWERENDHEID), KLASSE III (Bouwbesluit= Minimaal Klasse II)

HFD.3 GEZONDHEID -BESCHERMING TEGEN GELUID VAN BUITEN AFD. 31/1 ART. 3.2. UITWENDIGE SCHEIDINGSCONSTRUCTIE MIN. GELUIDWERING VAN 20dB(A) ART. 3.3. TOELATBAAR NIVEAU MINIMAAL = 33 dB(A) BIJ WEG- OF SPOORWEGSLAANWIJ ART. 3.3. TOELATBAAR NIVEAU MINIMAAL = 33 dB(A) BIJ INDUSTRIE/LAANWIJ -BESCHERMING TEGEN GELUID VAN INSTALLATIES AFD. 32/1 ART. 3.3. TOELATBAAR NIVEAU VERBLIFSRUIMTE TEN HOOGSTE 30dB -GELUIDWERING TUSSEN RUIMTEN AFD. 34 -GEMOEN CONTACT-GELUIDNIVEAU <78dB -KARAKTERISTIEK LICHT-GELUIDNIVEAU/VERSCHIL <32dB -WERING VAN VOCHT VAN BUITEN AFD. 35, PAR. 35/1 ART. 3.2.2 WATEROPNAME -TOILET MIN. TEGELWAND TOT 1200 MM + VLOER -DOUCHEKOP EN BAD MIN. TEGELWAND 2100+ VLOER (MIN. LENGTE 3 M.) -TOEGEVER VAN VERBRANDINGSLICHT EN AFVOER VAN ROKGAS AFD. 38, PAR.38/1 -BESCHERMING TEGEN RATTEN EN MUZZEN AFD. 310, PAR. 310/1

HFD.5 ENERGIEZUINIGHEID EN MILIEU

-ENERGIEZUINIGHEID AFD. 51/1 ART. 5.2. DE WOONFUNCTIE VOLDOET AAN DE BENG NORM (NTA 8800) ART.5.3 THERMISCHE ISOLATIE SCHEIDINGSCONSTRUCTIES INTA 8800 -ALLE VERTICALE UITWENDIGE SCHEIDINGSCONSTRUCTIES => 4,7 M2 KW -ALLE HORIZONTALAAL SCHIJNVE SCHEIDINGSCONSTRUCTIES => 6,3 M2 KW -ALLE UITWENDIGE SCHEIDINGSCONSTRUCTIES SCHEIDING GRONDWATER => 3,7 M2 KW -RAMEN, DEUREN, KOZIJNEN EN DAARMEE GELIJK TE STELLEN CONSTRUCTIEONDEDELLEN HEBBEN GEMIDDELTE WAARDE VAN TEN HOOGSTE 1,65 W/M2 K (NTA 8800)

HFD.6 INSTALLATIES

-VOORZIENING VOOR HET AFNEMEN EN GEBRUIKEN VAN ENERGIE AFD. 6/2 -EEN VOORZIENING VOOR ELECTRICITEIT VOLDOET AAN DE NEN 1010 -AFVOER VAN HUISDOELLIJKE AFVALWATEREN HEMELWATER AFD. 64 -ROLIERING VLOER NEN 2215 NEN 2216 -ROLIERING VAN P.V.C. KLASSE 34-SNB KOMOKEUR -TIJDIG VASTSTELLEN VAN BRAND AFD. 65 -EEN BESLOTEN RUIMTE WAARDOR EEN VLUCHTRUITE VOERT HEEFT EEN OF MEER ROOIMELDELS, ONDERLING GEKOPPELD, AANGESLOTEN OP 230V (NEN 2355)

Begane grond 0,000=PEIL NAP= nader te bepalen

- ruimteomschrijving: 0.01 verkeersruimte 0.02 toiletterruimte 0.03 verblifruimte 0.04 verblifruimte 0.05 verblifruimte 0.06 bergruimte 0.07 verkeersruimte 0.08 toiletterruimte 0.09 kantoorruimte

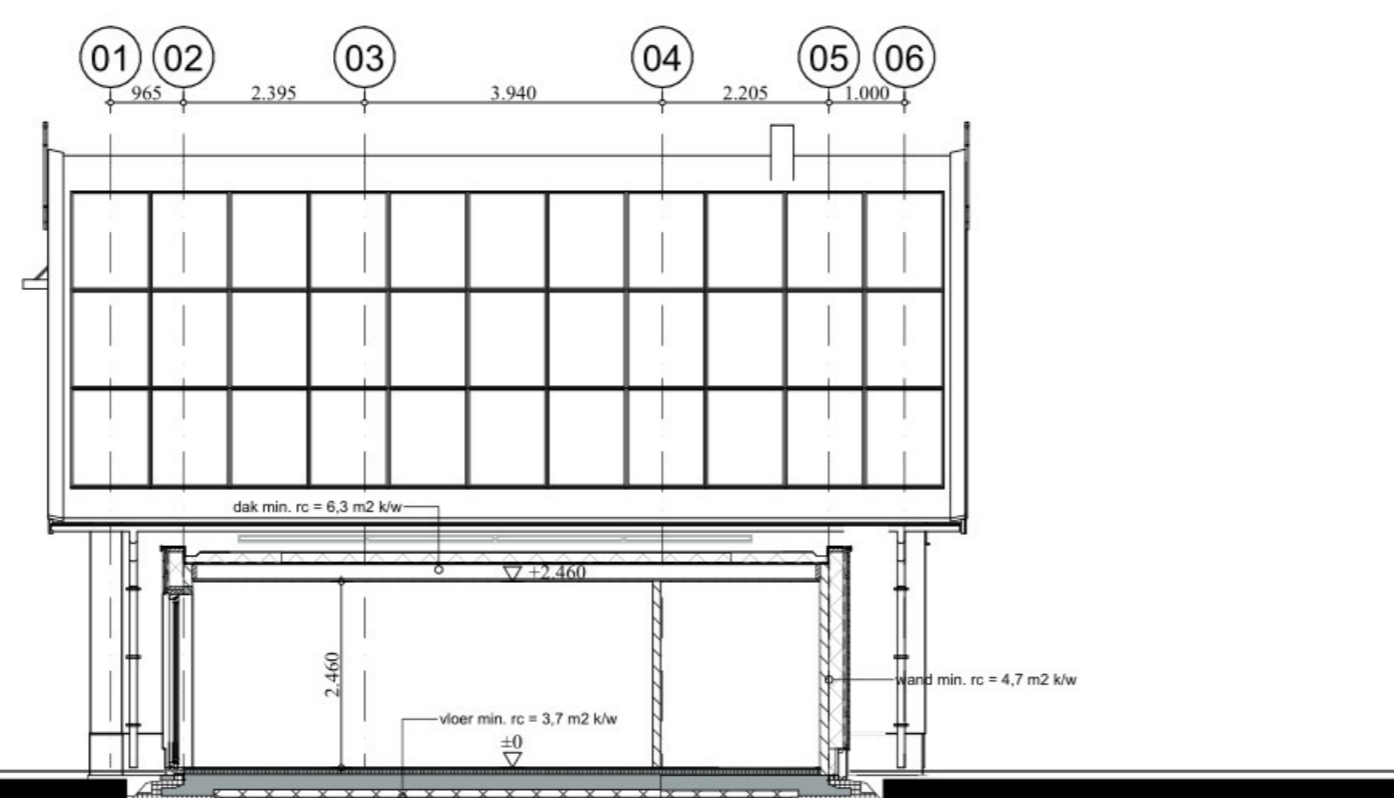
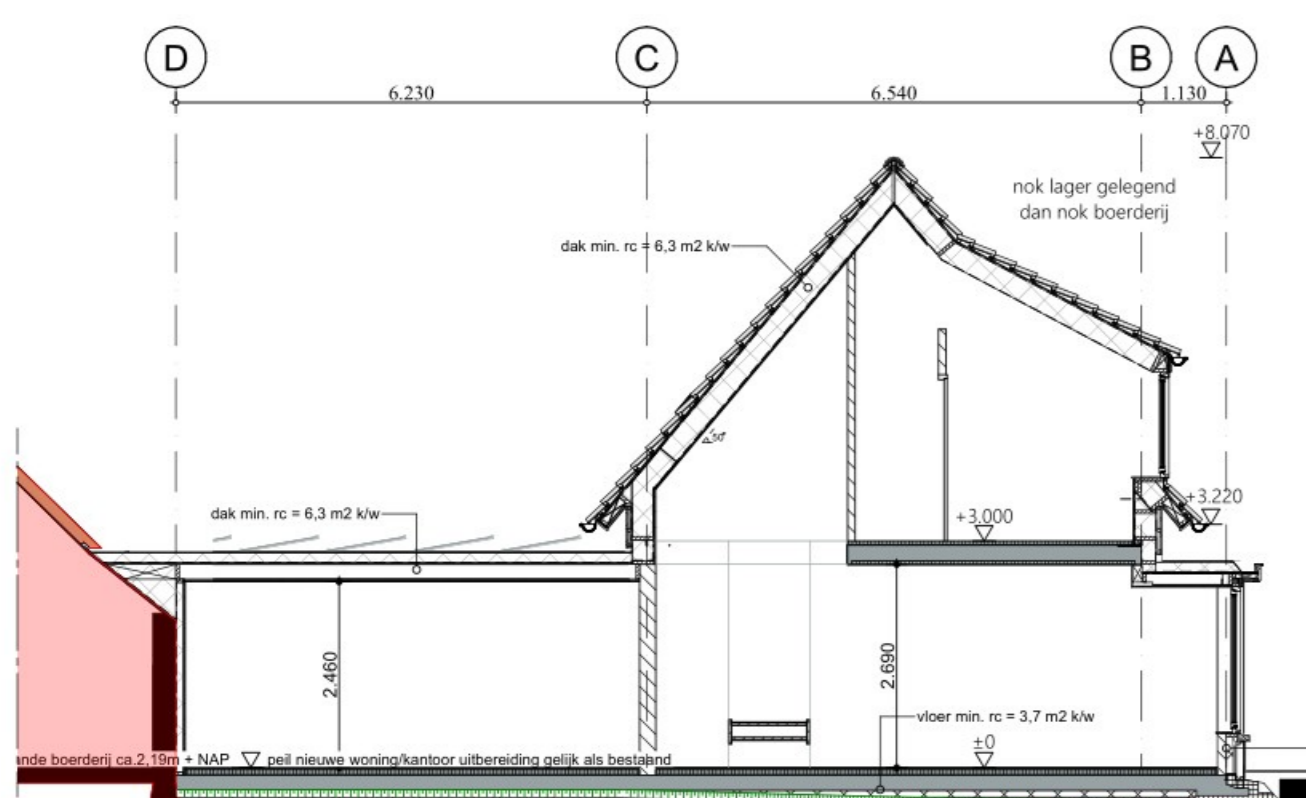
Eerste verdieping Peil 1e verd. 3000=PEIL

- ruimteomschrijving: 1.01 verkeersruimte 1.02 verblifruimte 1.03 badruimte 1.04 verblifruimte 1.05 eetke ruimte 1.06 toiletterruimte

Fundering

ROIERING VOLGENS NEN 1010 EN NTR 3216 -ROLIERING VAN P.V.C. KLASSE 34-SNB KOMOKEUR -MATTOERING EN WAPERING VOLGENS TEK. EN REBEK. CONSTRUCTEUR -DEF. LEIDINGVERLOOP DOOR INSTALLATEUR

bestaand



Doorsnede A-A

Doorsnede B-B

Kleuren en materialen

Het ontwerp bestaat uit de volgende materialen en kleuren:

Table with 2 columns: Onderdeel and Materiaal. Lists materials like Beton, Stucwerk, Gips, etc. for various parts of the building.

Toetsing bouwbesluit

Bouwbesluitrapportage

Table with 2 columns: Rapportage and Toetsing. Lists various reports like GO/VG vlgz NEN 2560, Daglicht vlgz NEN 2057, etc.

Brandveiligheid

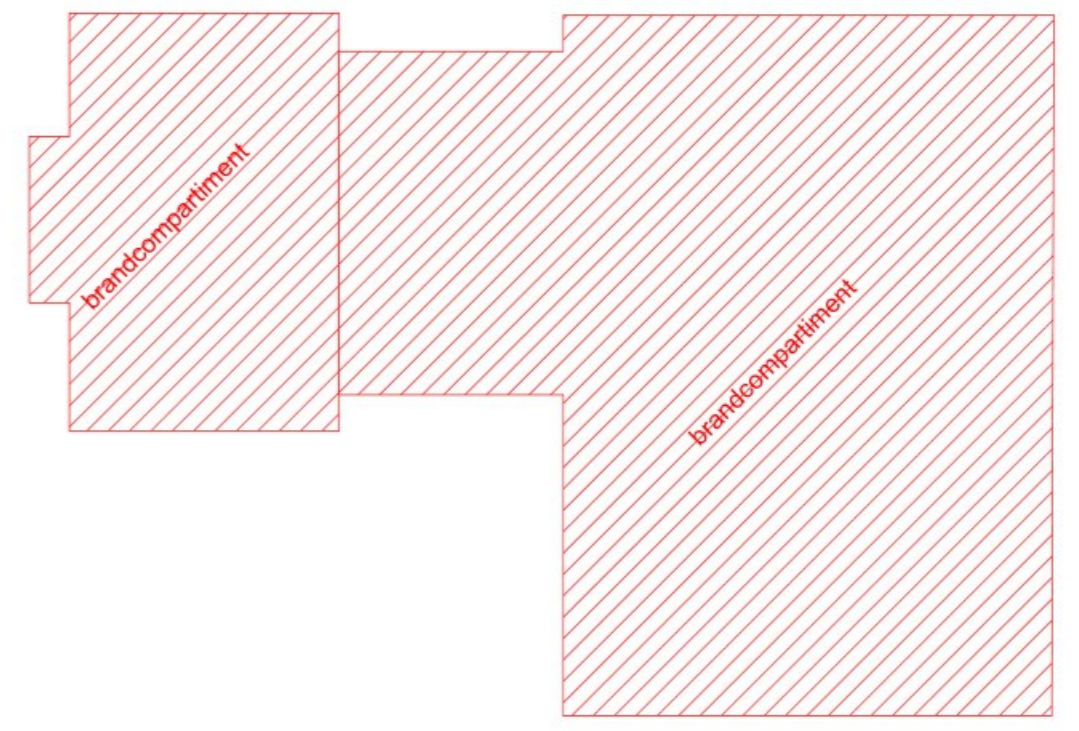
Eisen Brandcompartiment:

Table with 2 columns: Aantal brandcompartimenten and Ruimtelijke. Lists 2 brandcompartimenten and 2 ruimtelijke.

Renvooi

Materiaal Beschrijving

- Gevelsteen schoonwerk, Isolatie, Kalkzandsteen (dikte volgens opgeleverde constructie), etc.



Situatie

SCHAAL: 1:500 KADASTRAAL BEKEND GEM. MOLENLANDEN AAN DEZE SITUATIE MOELEN GEEN RECHTEN WORDEN ONTLEEND

Alle maten en detailleringen in het werk te controleren