

# Verschil in geluidbelasting bij gehinderde locaties - variant 'noord lang'

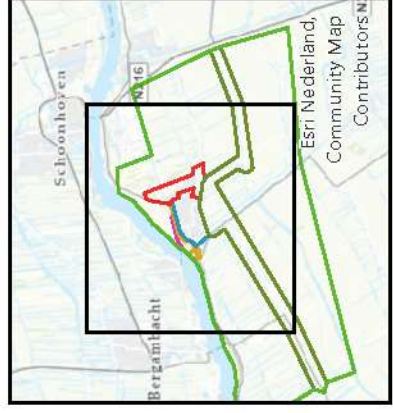
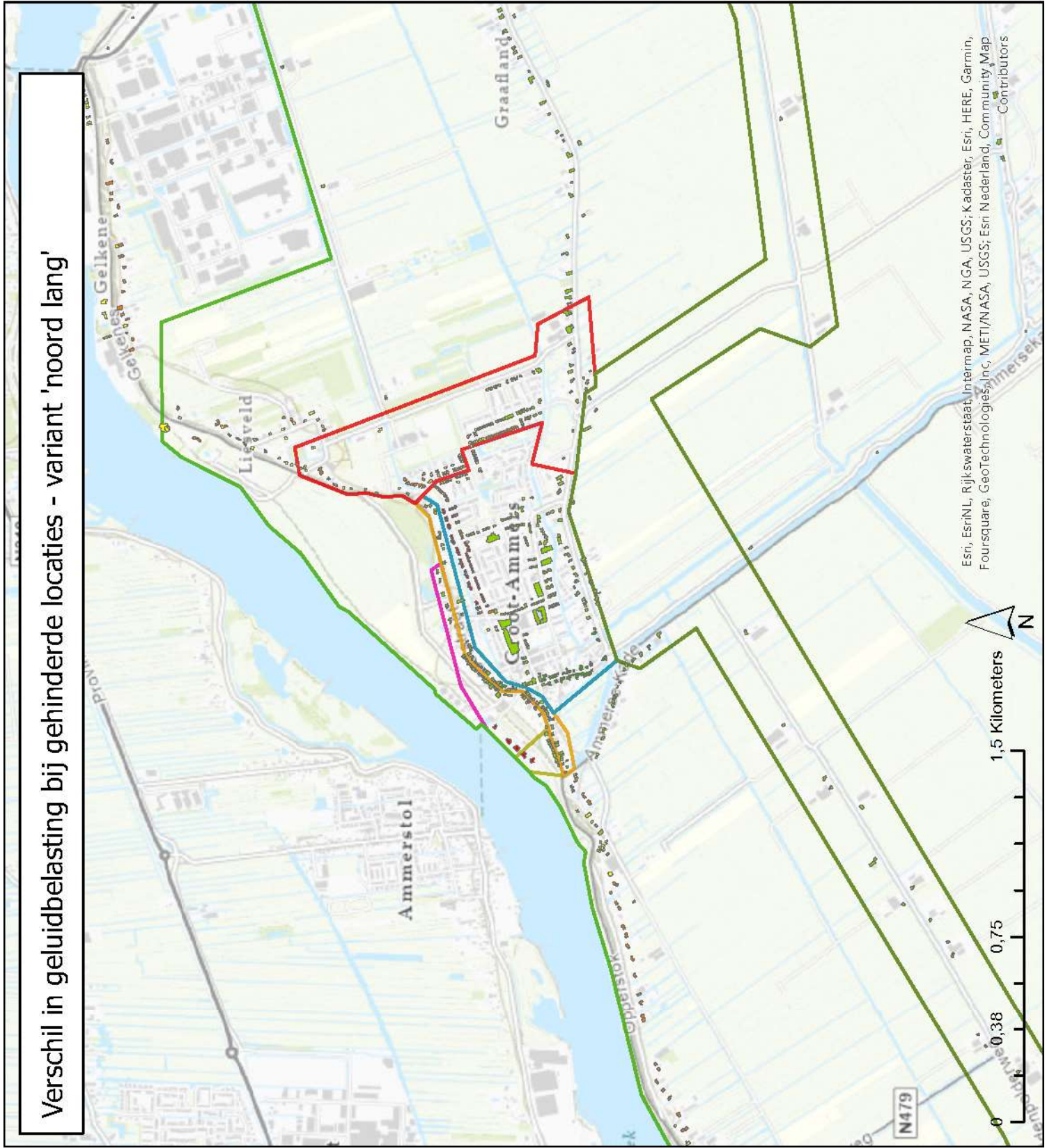
## Legenda

Verschil geluidbelasting

- > 5 dB
- 3 - 5 dB
- 1 - 2 dB
- 5 - 0 dB
- < -5 dB

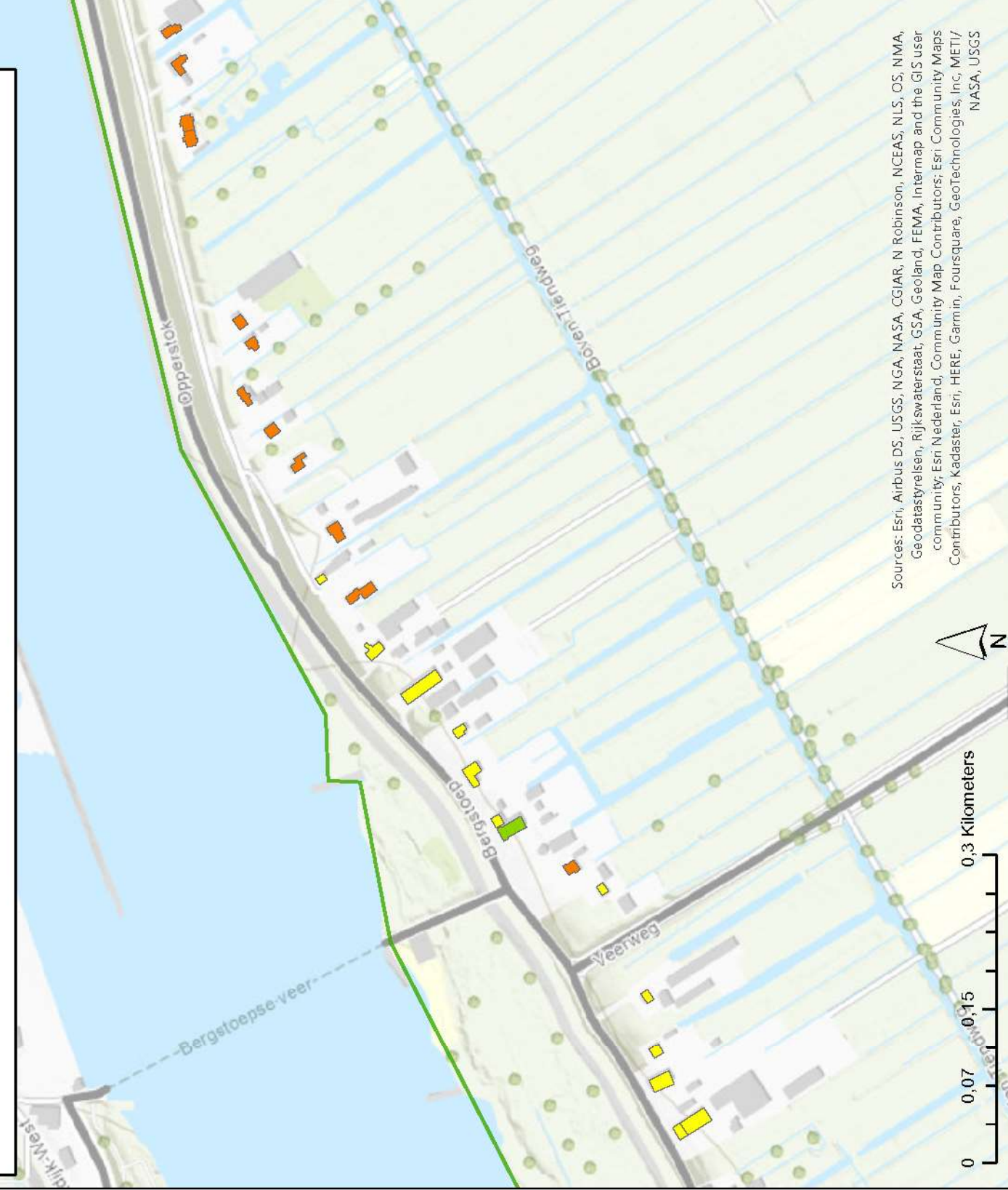
Deelgebieden

- Punt van Sluis aan de dijk
- Voorstraat-Noord
- Voorstraat-Zuid
- Rest kern Groot-Ammers
- Oost-Groot-Ammers
- Invoedsgebied Zuid 60
- Rest buitengebied



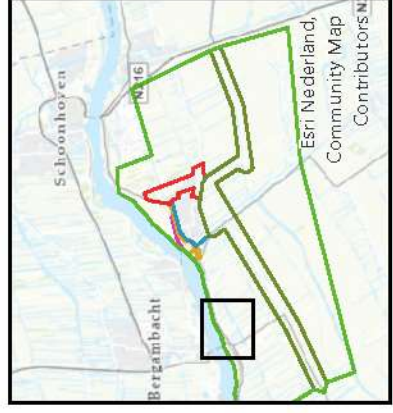
Esri, EsriNL, Rijkswaterstaat, Intermap, NASA, NGA, USGS; Kadaster, Esri, HERE, Garmin, Foursquare, Geotechnologies, Inc, METI/NASA, USGS; Esri Nederland, Community Map Contributors

# Verskil in geluidbelasting bij gehinderde locaties - variant 'noord lang'



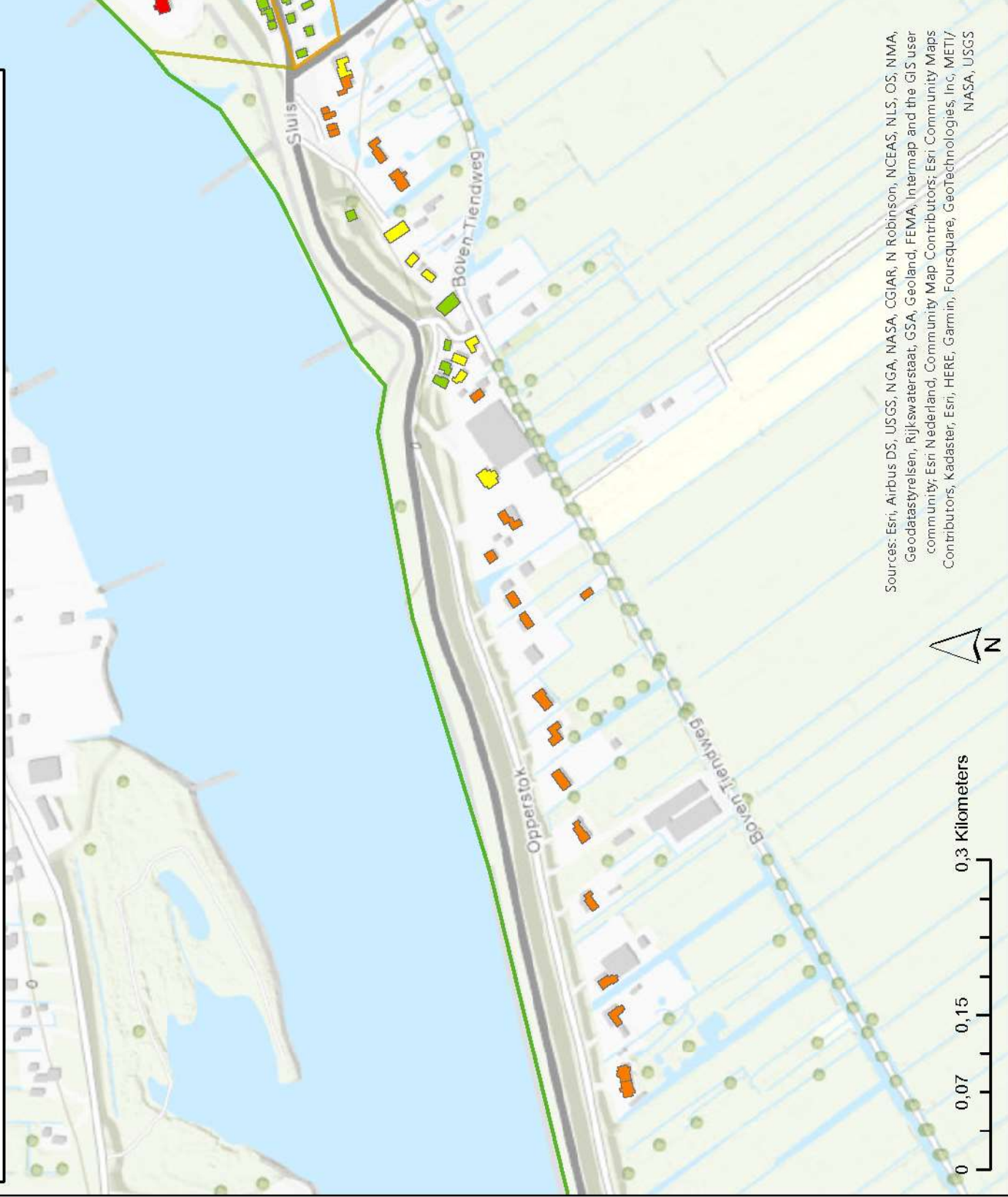
## Legenda

- Verskil geluidbelasting
- 3 - 5 dB
  - 1 - 2 dB
  - 5 - 0 dB
- Deelgebieden
- Rest buitengebied



Sources: Esri, Airbus DS, USGS, NGA, NASA, CGIAR, N Robinson, NCEAS, NLS, OS, NMA, Geodatastyrelsen, Rijkswaterstaat, GSA, Geoland, FEMA, Intermap and the GIS user community; Esri Nederland, Community Map Contributors; Esri Community Maps Contributors; Kadaster, Esri, HERE, Garmin, Foursquare, GeoTechnologies, Inc, METI/ NASA, USGS

# Verschil in geluidbelasting bij gehinderde locaties - variant 'noord lang'



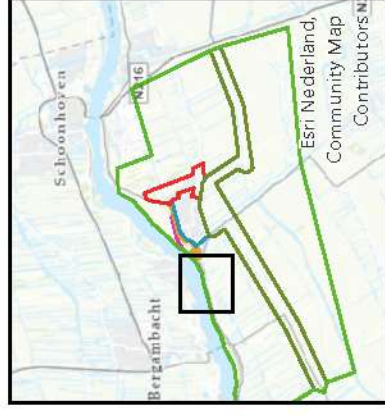
## Legenda

Verschil geluidbelasting

- > 5 dB
- 3 - 5 dB
- 1 - 2 dB
- 5 - 0 dB

Deelgebieden

- Punt van Sluis aan de dijk
- Voorstraat-Zuid
- Rest buitengebied



Sources: Esri, Airbus DS, USGS, NGA, NASA, CGIAR, N Robinson, NCEAS, NLS, OS, NMA, Geodatastyrelsen, Rijkswaterstaat, GSA, Geoland, FEMA, Intermap and the GIS user community; Esri Nederland, Community Map Contributors; Esri Community Maps Contributors; Kadaster, Esri, HERE, Garmin, Foursquare, GeoTechnologies, Inc, METI/ NASA, USGS

# Verschil in geluidbelasting bij gehinderde locaties - variant 'noord lang'

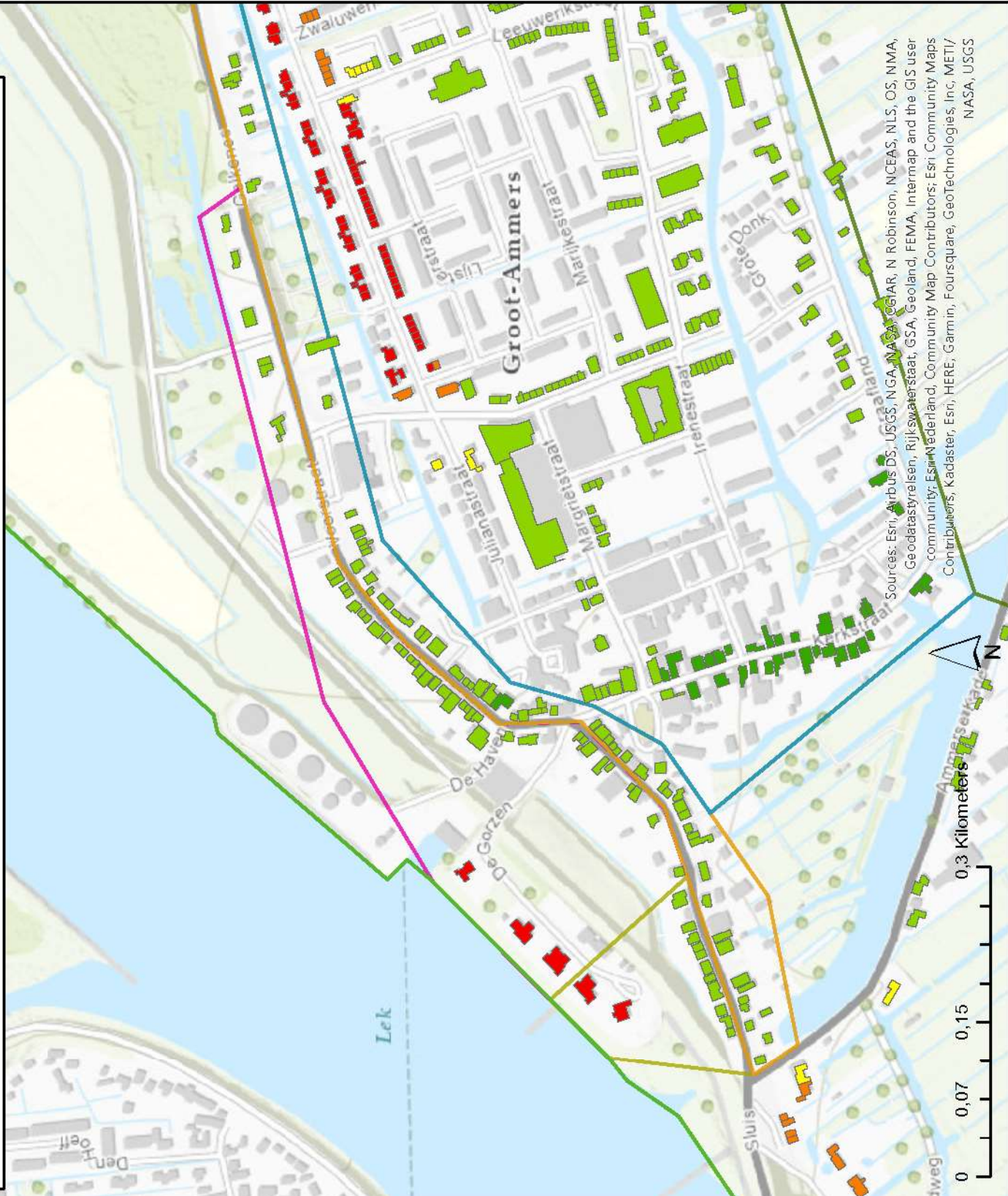
## Legenda

Verschil geluidbelasting

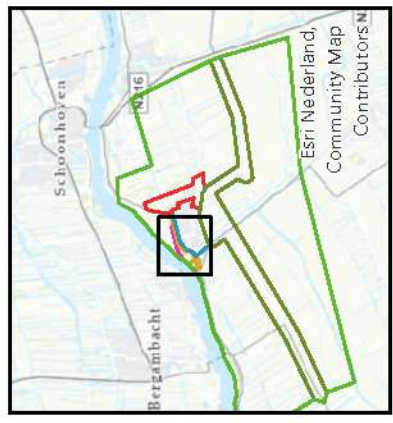
- > 5 dB
- 3 - 5 dB
- 1 - 2 dB
- 5 - 0 dB
- < -5 dB

Deelgebieden

- Punt van Sluis aan de dijk
- Voorstraat-Noord
- Voorstraat-Zuid
- Rest kern Groot-Ammers
- Invloedsgebied Zuid 60
- Rest buitengebied



Sources: Esri, Airbus DS, USGS, NGA, NAVSAT, CGIAR, N Robinson, NCEAS, NLS, OS, NMA, Geodatasyrielsen, Rijkswaterstaat, GSA, Geoland, FEMA, Intermap and the GIS user community; Esri Nederland, Community Map Contributors; Esri Community Maps Contributors; Kadaster, Esri, HERE, Garmin, Foursquare, GeoTechnologies, Inc, METI/ NASA, USGS



# Verskil in geluidbelasting bij gehinderde locaties - variant 'noord lang'

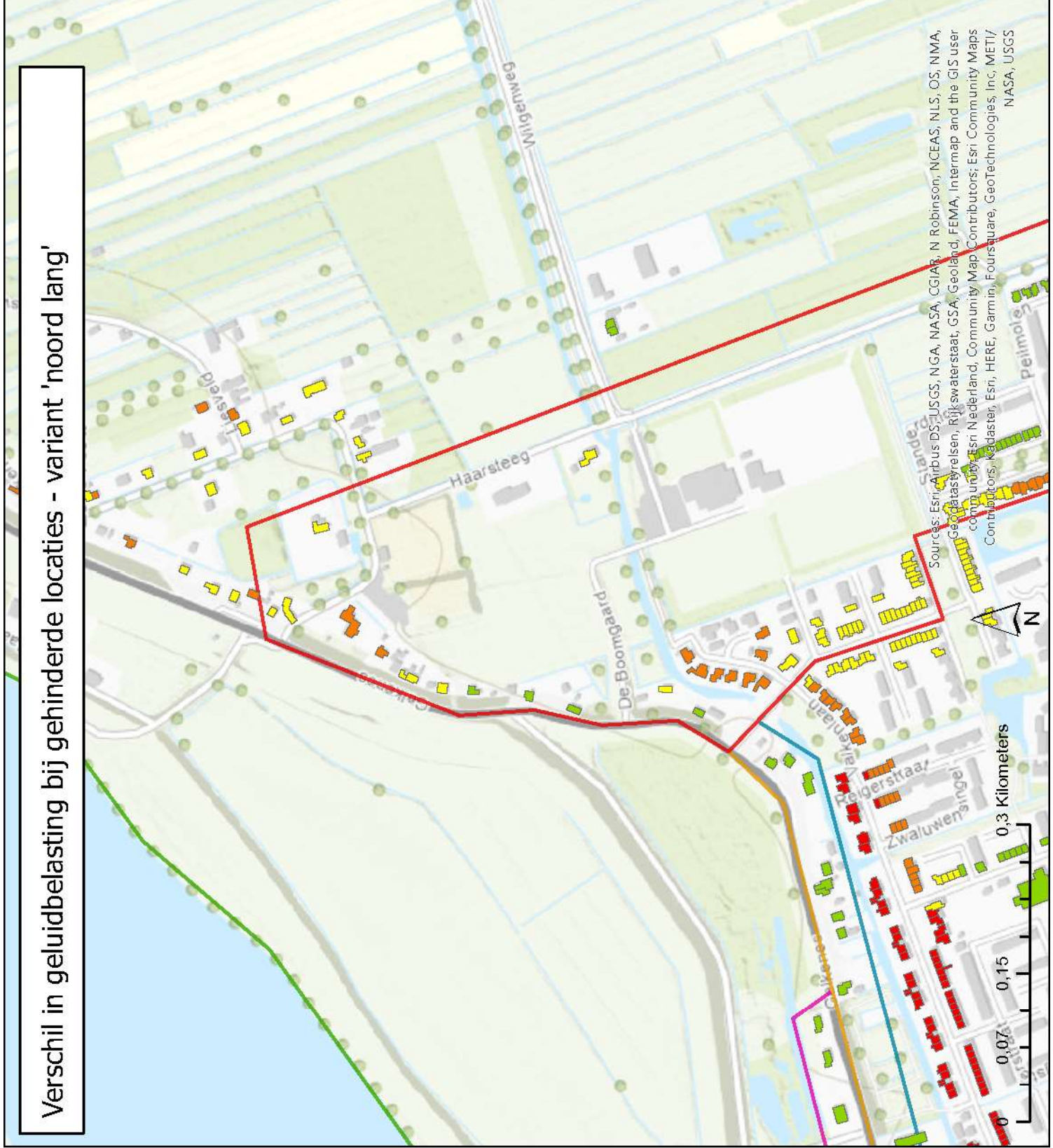
## Legenda

Verskil geluidbelasting

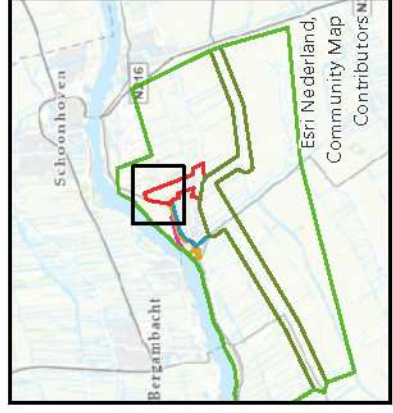
- > 5 dB
- 3 - 5 dB
- 1 - 2 dB
- 5 - 0 dB

Deelgebieden

- Voorstraat-Noord
- Voorstraat-Zuid
- Rest kern Groot-Ammers
- Oost-Groot-Ammers
- Rest buitengebied



Sources: Esri, Airbus DS, USGS, NGA, NASA, CGIAR, N Robinson, NCEAS, NLS, OS, NMA, Geodatabyte.nl, Rijkswaterstaat, GSA, Geoland, FEMA, Intermap and the GIS user community, Esri Nederland, Community Map Contributors; Esri Community Maps Contributors; Kadaster, Esri, HERE, Garmin, FourSquare, GeoTechnologies, Inc, METI/ NASA, USGS



# Verskil in geluidbelasting bij gehinderde locaties - variant 'noord lang'



Sources: Esri, Airbus DS, USGS, NGA, NASA, CGIAR, N Robinson, NCEAS, NLS, OS, NMA, Geodatasyrelsen, Rijkswaterstaat, GSA, Geoland, FEMA, Intermap and the GIS user community; Esri Nederland, Community Map Contributors; Esri Community Maps Contributors; Kadaster, Esri, HERE, Garmin, Foursquare, GeoTechnologies, Inc, METI/ NASA, USGS



## Legenda

Verskil geluidbelasting

3 - 5 dB

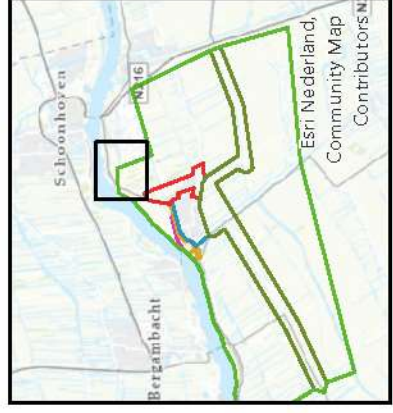
1 - 2 dB

-5 - 0 dB

Deelgebieden

Oost-Groot-Ammers

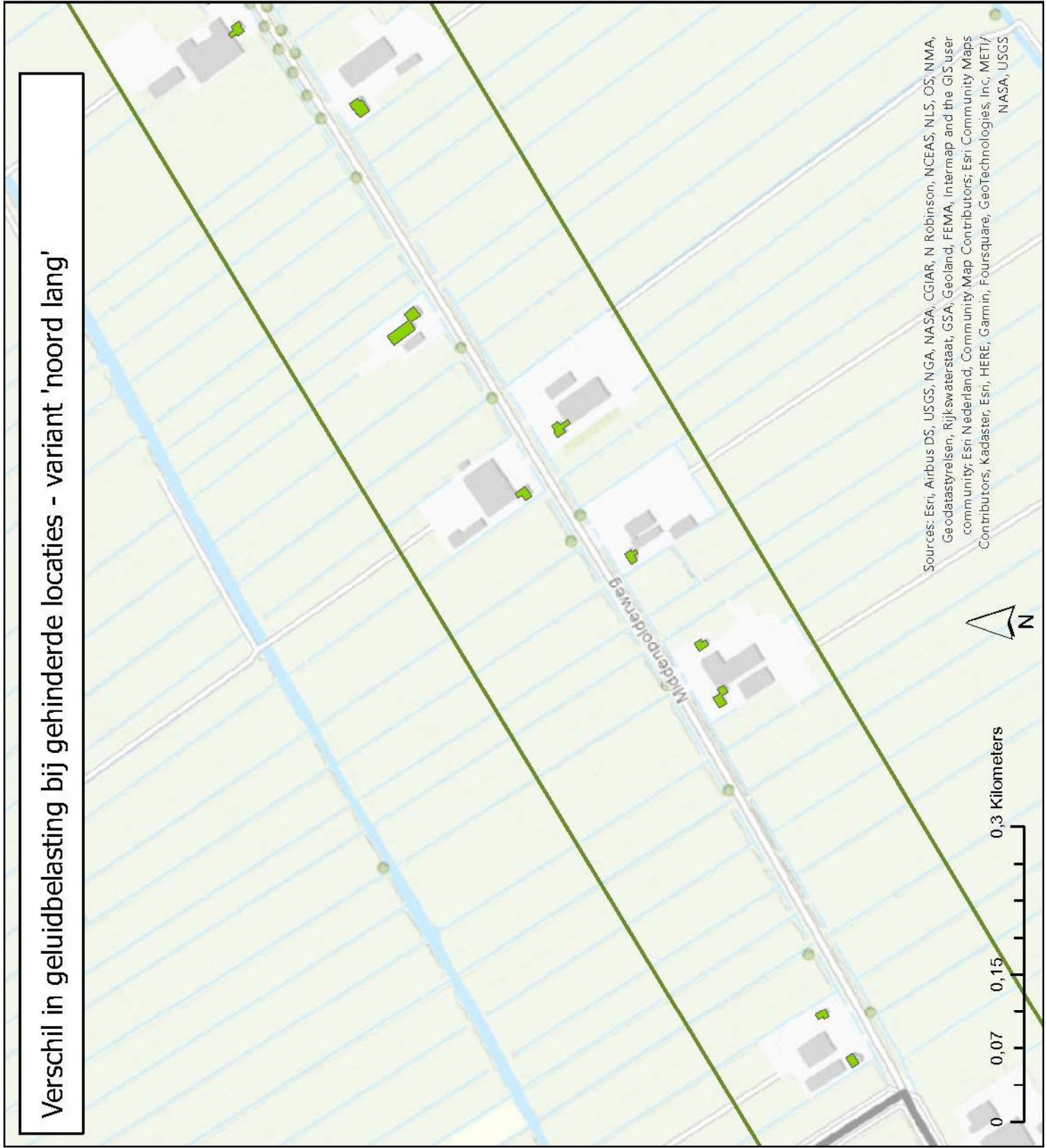
Rest buitengebied



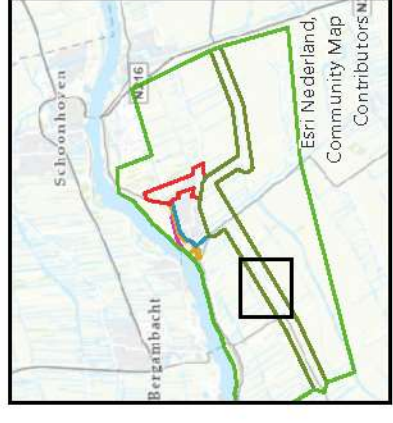
# Verskil in geluidbelasting bij gehinderde locaties - variant 'noord lang'

## Legenda

- Verskil geluidbelasting
- 5 - 0 dB
- Deelgebieden
- Invoedsgebied Zuid 60
- Rest buitengebied



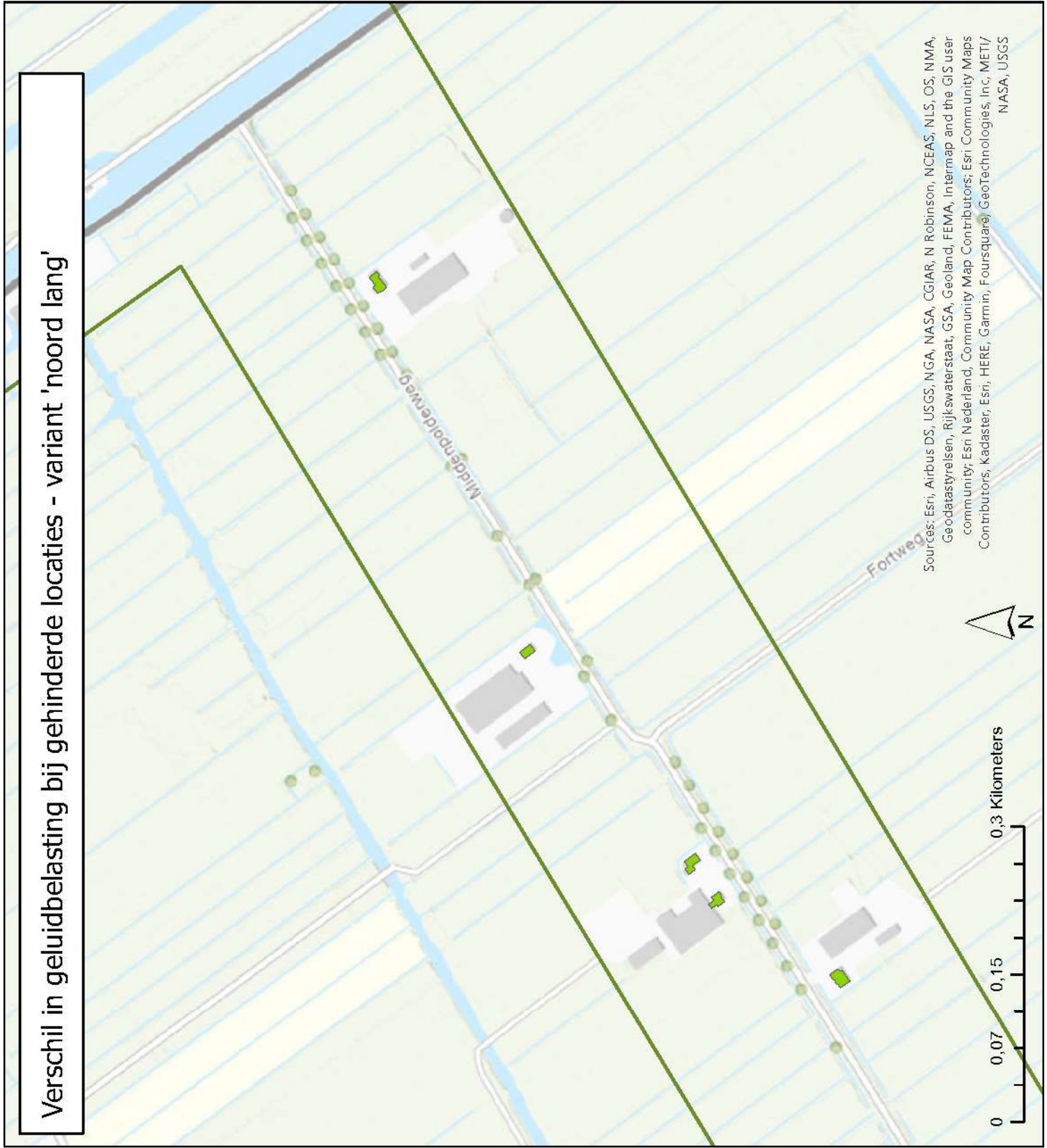
Sources: Esri, Airbus DS, USGS, NGA, NASA, CGIAR, N Robinson, NCEAS, NLS, OS, NMA, Geodatastyrelsen, Rijkswaterstaat, GSA, Geoland, FEMA, Intermap and the GIS user community; Esri Nederland, Community Map Contributors; Esri Community Maps Contributors; Kadaster, Esri, HERE, Garmin, Foursquare, GeoTechnologies, Inc, METI/ NASA, USGS



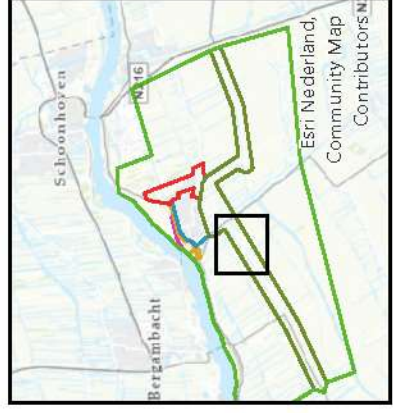
# Verschil in geluidbelasting bij gehinderde locaties - variant 'noord lang'

## Legenda

- Verschil geluidbelasting
- 5 - 0 dB
- Deelgebieden
- Invloedsgebied Zuid 60
- Rest buitengebied

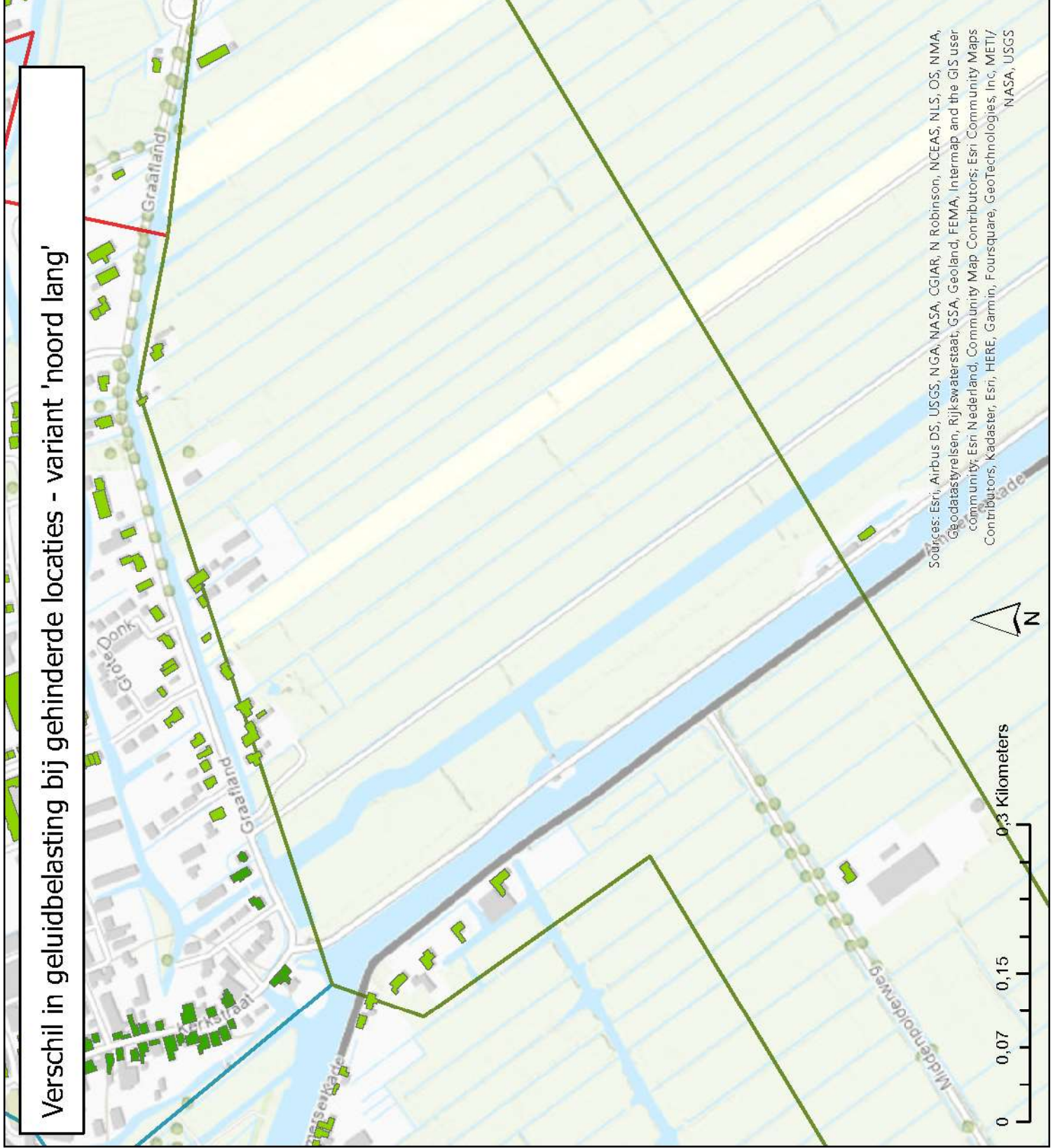


Sources: Esri, Airbus DS, USGS, NGA, NASA, CGIAR, N Robinson, NCEAS, NLS, OS, NMA, Geodatastyle.nl, Rijkswaterstaat, GSA, Geoland, FEMA, Intermap and the GIS user community; Esri Nederland, Community Map Contributors; Esri Community Maps Contributors; Kadaster, Esri, HERE, Garmin, Foursquare, GeoTechnologies, Inc, METI/ NASA, USGS



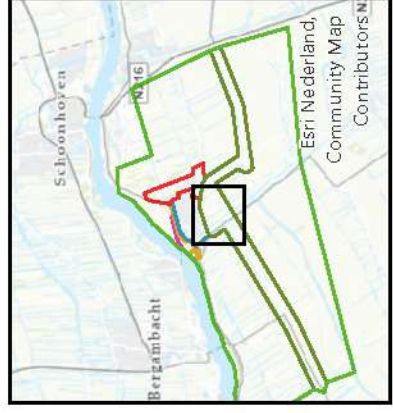


# Verskil in geluidbelasting bij gehinderde locaties - variant 'noord lang'



## Legenda

- Verskil geluidbelasting
- 5 - 0 dB
  - < -5 dB
- Deelgebieden
- Voorstraat-Zuid
  - Rest kern Groot-Ammers
  - Oost-Groot-Ammers
  - Invloedsgebied Zuid 60
  - Rest buitengebied



Sources: Esri, Airbus DS, USGS, NGA, NASA, CGIAR, N Robinson, NCEAS, NLS, OS, NMA, Geodastylelsen, Rijkswaterstaat, GSA, Geoland, FEMA, Intermap and the GIS user community; Esri Nederland, Community Map Contributors; Esri Community Maps Contributors; Kadaster, Esri, HERE, Garmin, Foursquare, GeoTechnologies, Inc, METI/ NASA, USGS

# Vershil in geluidbelasting bij gehinderde locaties - variant 'noord lang'

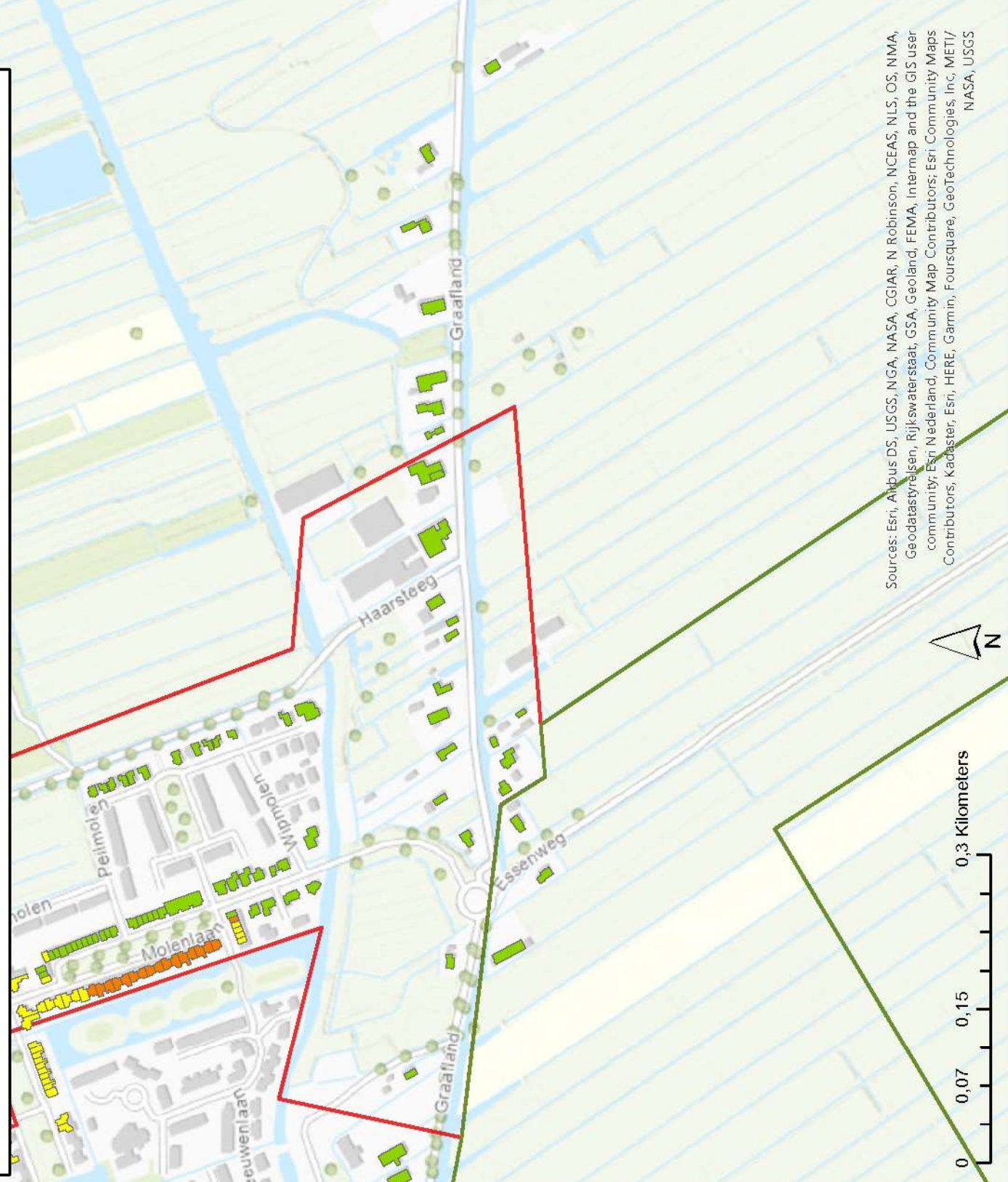
## Legenda

Vershil geluidbelasting

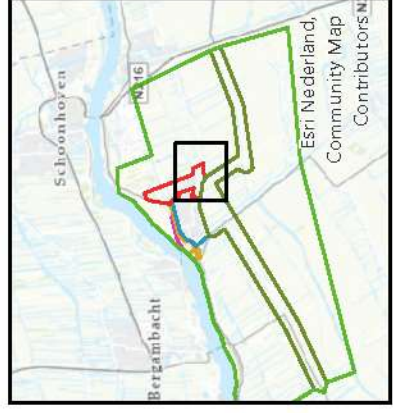
- 3 - 5 dB
- 1 - 2 dB
- 5 - 0 dB

Deelgebieden

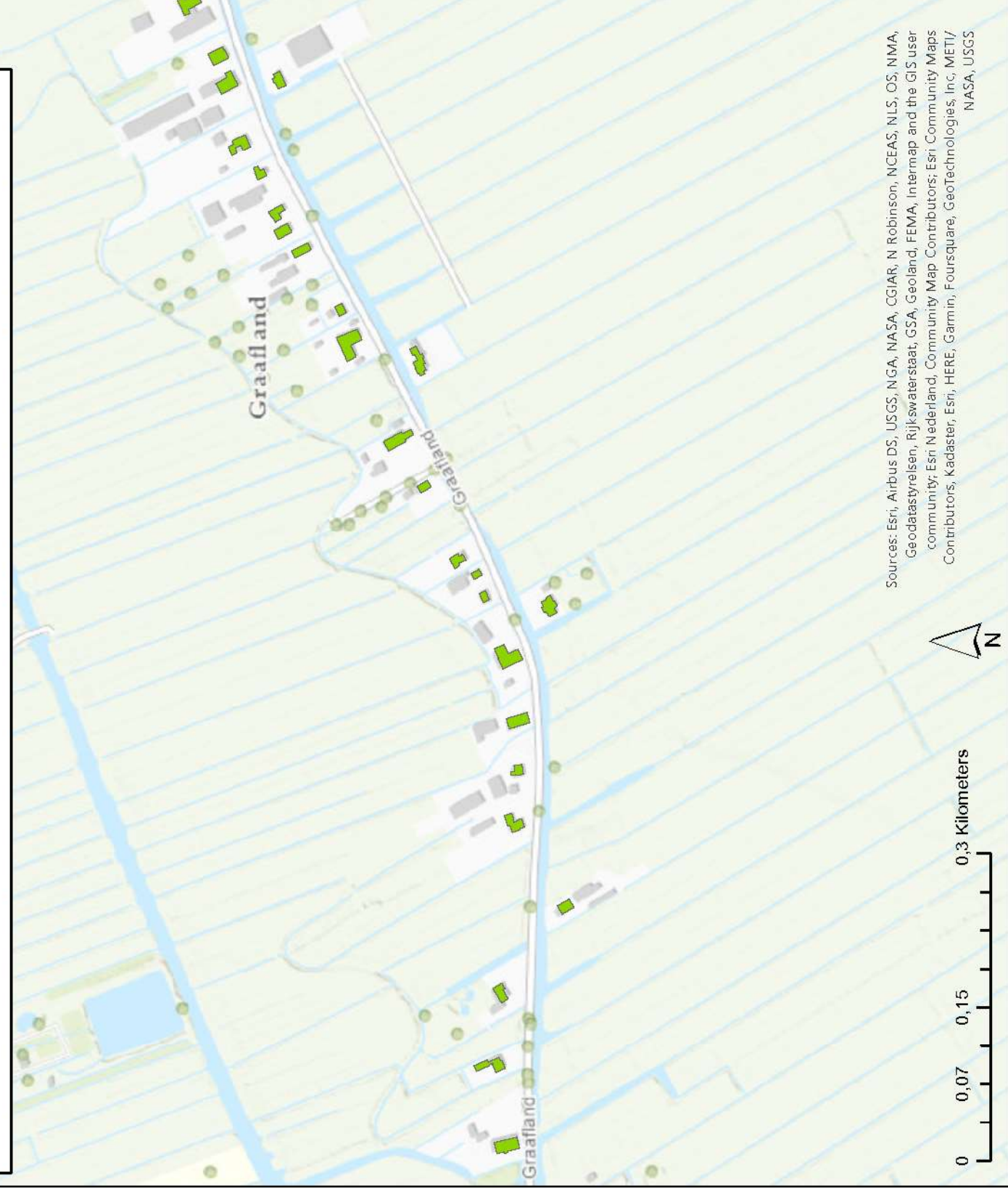
- Rest kern Groot-Ammers
- Oost-Groot-Ammers
- Invloedsgebied Zuid 60
- Rest buitengebied



Sources: Esri, Airbus DS, USGS, NGA, NASA, CGIAR, N Robinson, NCEAS, NLS, OS, NMA, Geodatastrijlen, Rijkswaterstaat, GSA, Geoland, FEMA, Intermap and the GIS user community; Esri Nederland, Community Map Contributors; Esri Community Maps Contributors; Kadaster, Esri, HERE, Garmin, Foursquare, GeoTechnologies, Inc, METI/ NASA, USGS



# Verskil in geluidbelasting bij gehinderde locaties - variant 'noord lang'



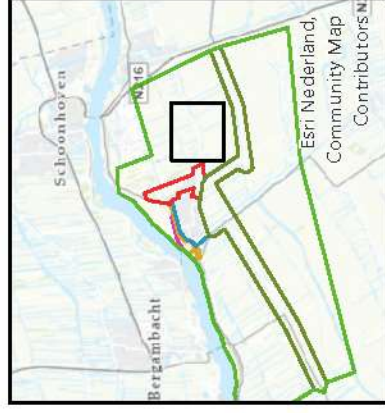
## Legenda

Verskil geluidbelasting

-5 - 0 dB

Deelgebieden

Rest buitengebied



Sources: Esri, Airbus DS, USGS, NGA, NASA, CGIAR, N Robinson, NCEAS, NLS, OS, NMA, Geodastylelsen, Rijkswaterstaat, GSA, Geoland, FEMA, Intermap and the GIS user community; Esri Nederland, Community Map Contributors; Esri Community Maps Contributors; Kadaster, Esri, HERE, Garmin, Foursquare, GeoTechnologies, Inc, METI/ NASA, USGS

# Verskil in geluidbelasting bij gehinderde locaties - variant 'noord lang'

## Legenda

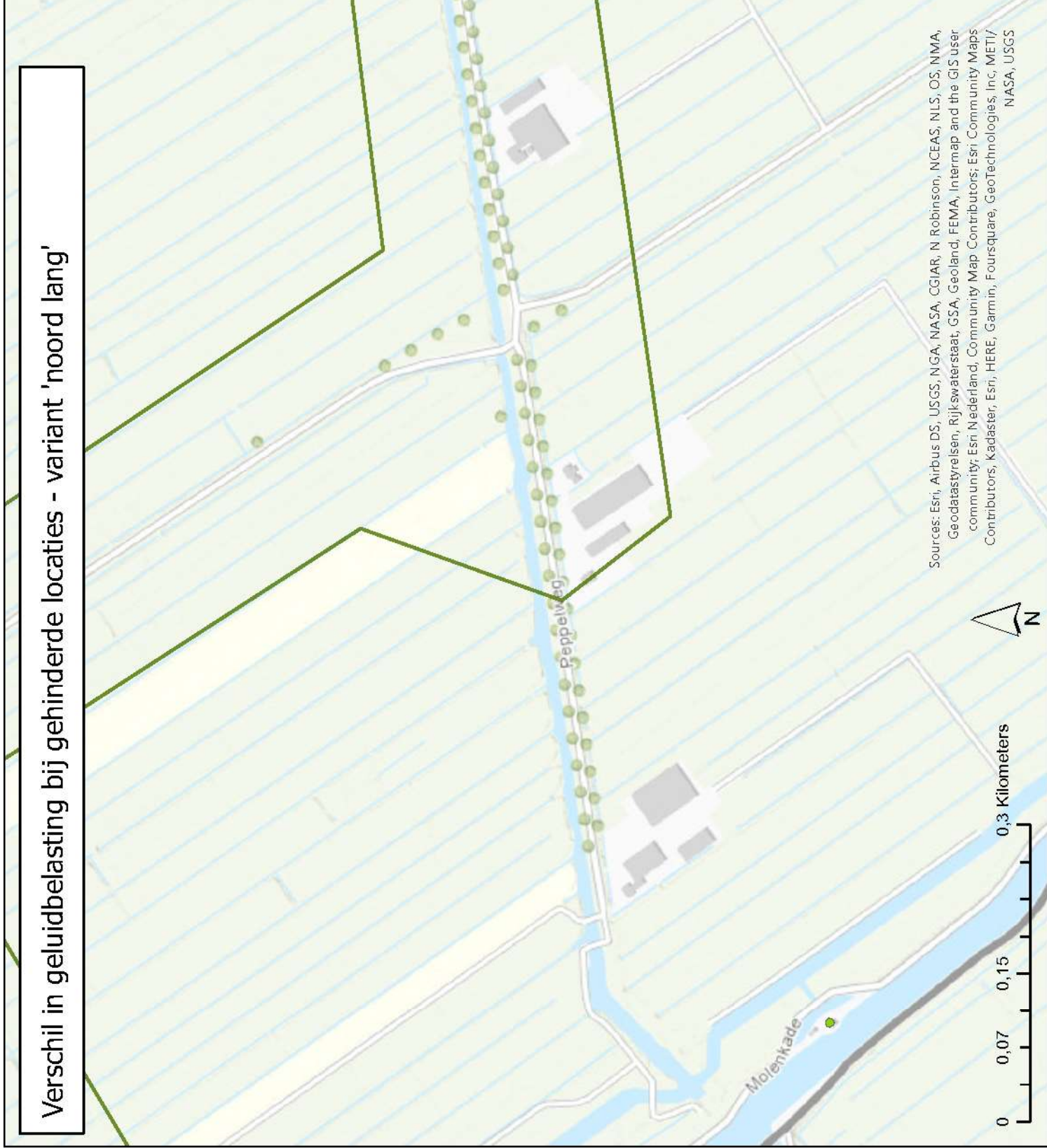
Verskil geluidbelasting

-5 - 0 dB

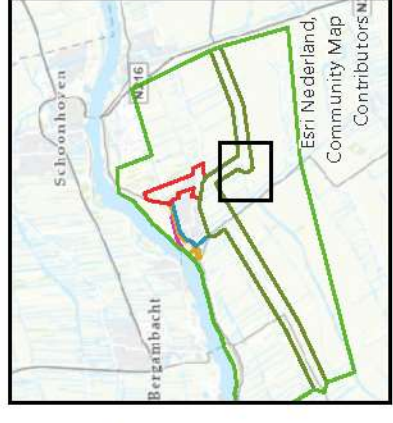
Deelgebieden

Invoedsgebied Zuid 60

Rest buitengebied



Sources: Esri, Airbus DS, USGS, NGA, NASA, CGIAR, N Robinson, NCEAS, NLS, OS, NMA, Geodatastyrelsen, Rijkswaterstaat, GSA, Geoland, FEMA, Intermap and the GIS user community; Esri Nederland, Community Map Contributors; Esri Community Maps Contributors; Kadaster, Esri, HERE, Garmin, Foursquare, GeoTechnologies, Inc, METI/ NASA, USGS



# Verschil in geluidbelasting bij gehinderde locaties - variant 'noord lang'

## Legenda

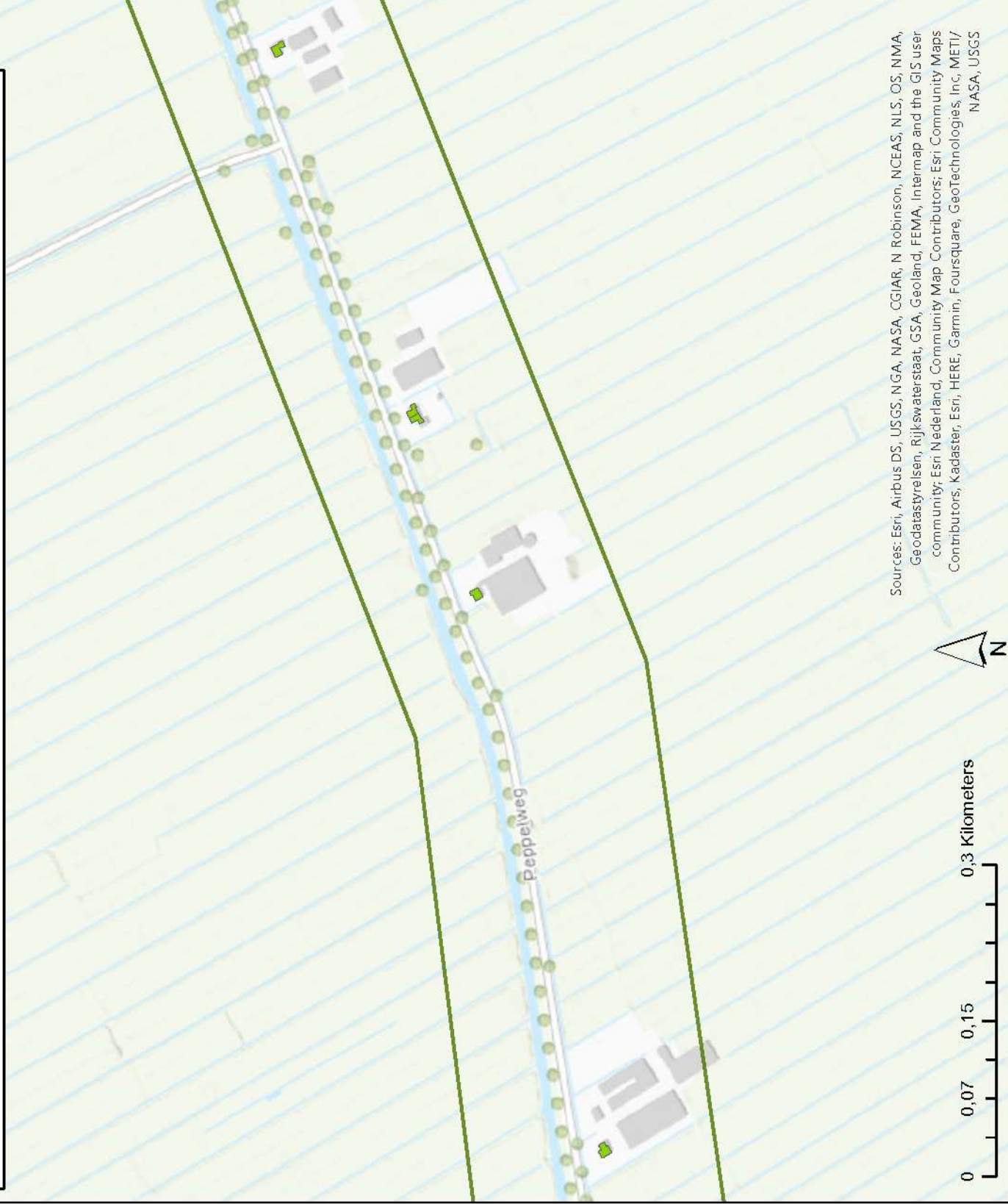
Verschil geluidbelasting

-5 - 0 dB

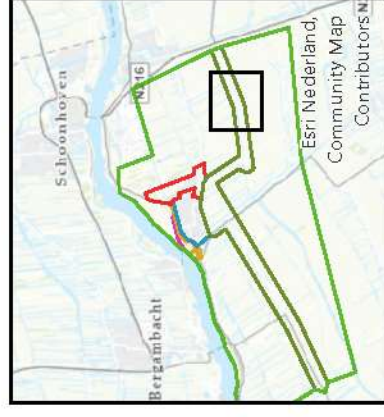
Deelgebieden

Invloedsgebied Zuid 60

Rest buitengebied



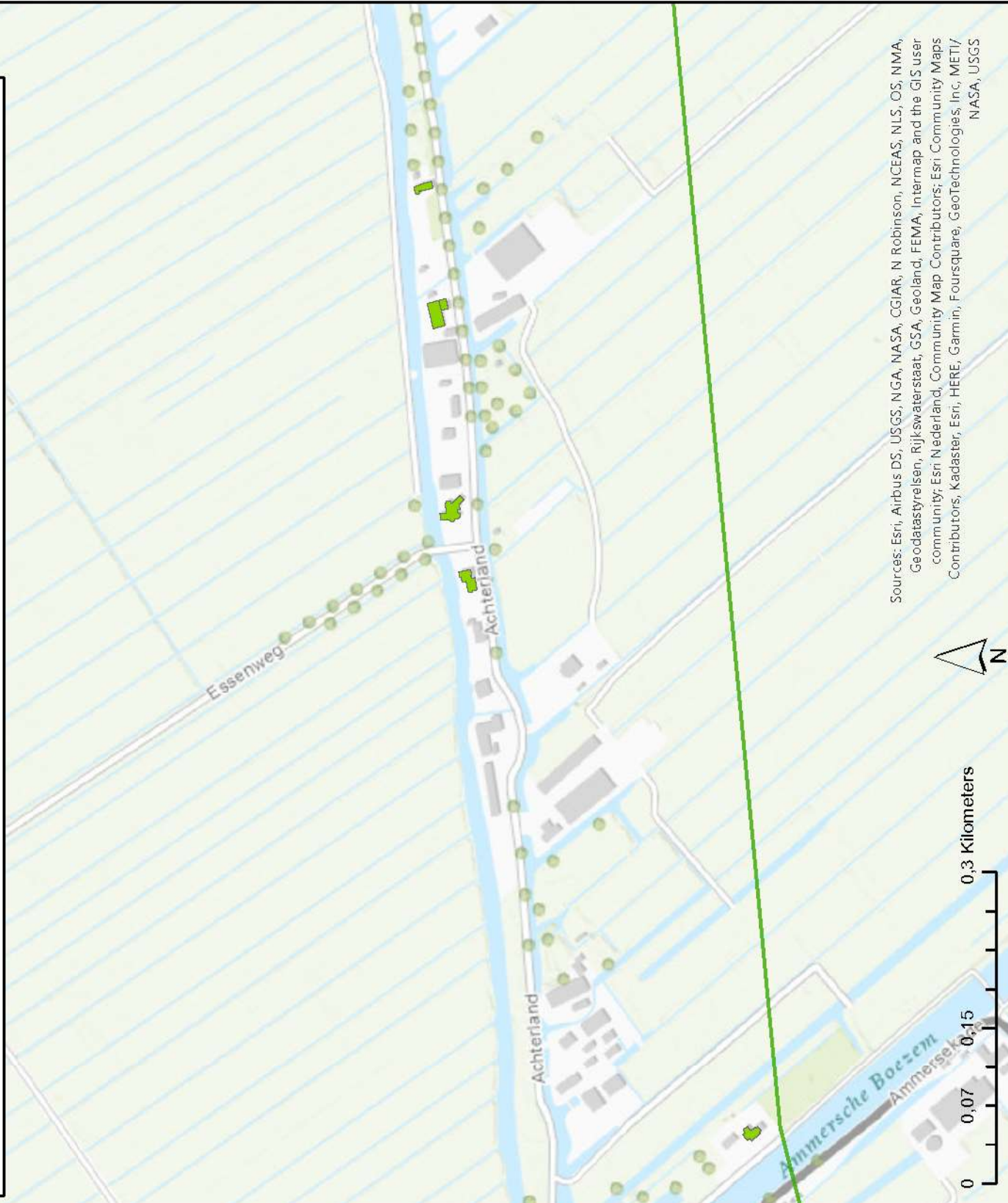
Sources: Esri, Airbus DS, USGS, NGA, NASA, CGIAR, N Robinson, NCEAS, NLS, OS, NMA, Geodastylelsen, Rijkswaterstaat, GSA, Geoland, FEMA, Intermap and the GIS user community; Esri Nederland, Community Map Contributors; Esri Community Maps Contributors; Kadaster, Esri, HERE, Garmin, Foursquare, GeoTechnologies, Inc, METI/ NASA, USGS



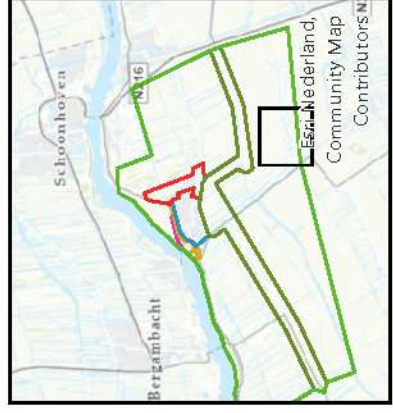
# Verskil in geluidbelasting bij gehinderde locaties - variant 'noord lang'

## Legenda

- Verskil geluidbelasting
- 5 - 0 dB
- Deelgebieden
- Rest buitengebied



Sources: Esri, Airbus DS, USGS, NGA, NASA, CGIAR, N Robinson, NCEAS, NLS, OS, NMA, Geodatastyrelsen, Rijkswaterstaat, GSA, Geoland, FEMA, Intermap and the GIS user community; Esri Nederland, Community Map Contributors; Esri Community Maps Contributors; Kadaster, Esri, HERE, Garmin, Foursquare, GeoTechnologies, Inc, METI/ NASA, USGS



# Verskil in geluidbelasting bij gehinderde locaties - variant 'noord lang'

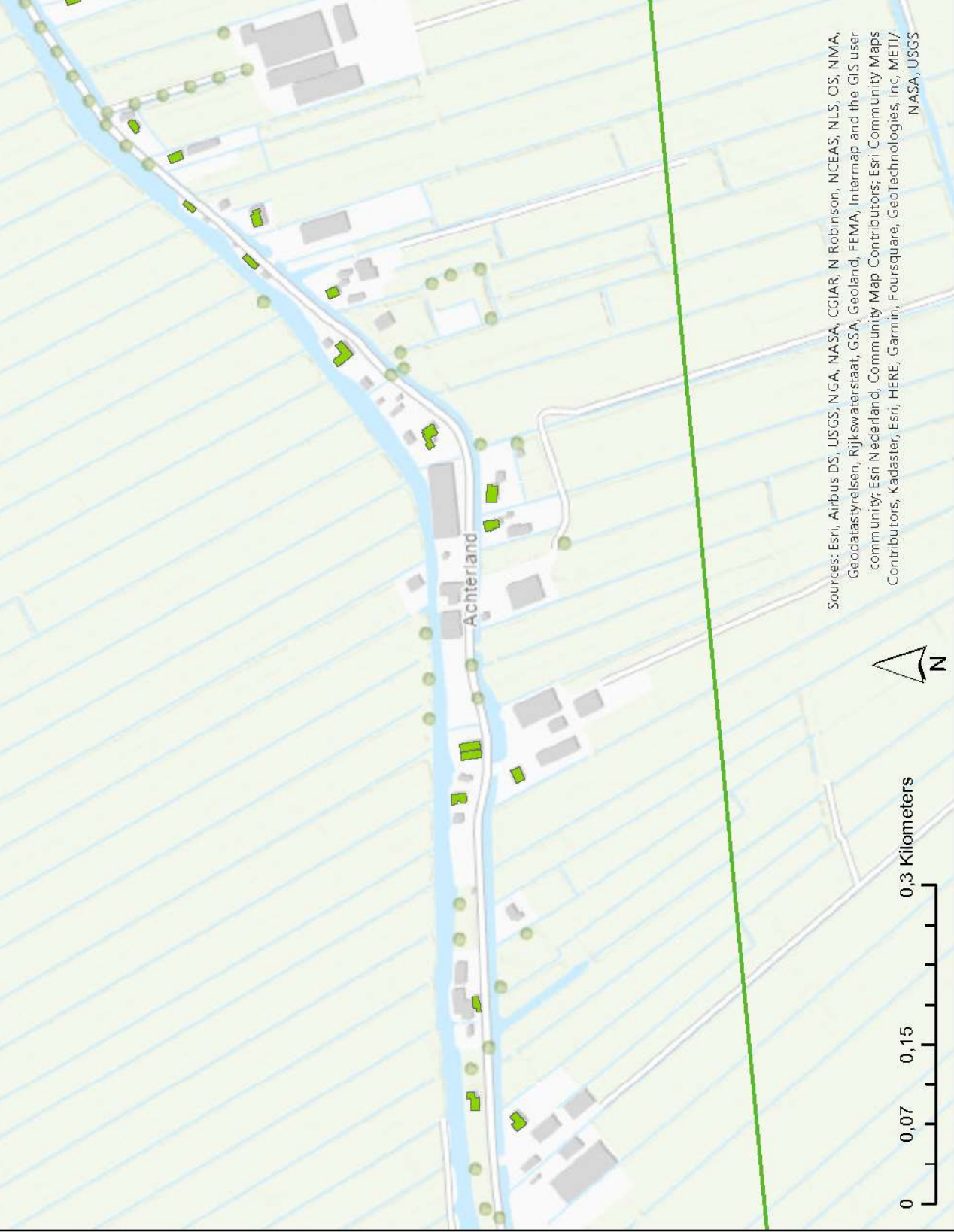
## Legenda

Verskil geluidbelasting

-5 - 0 dB

Deelgebieden

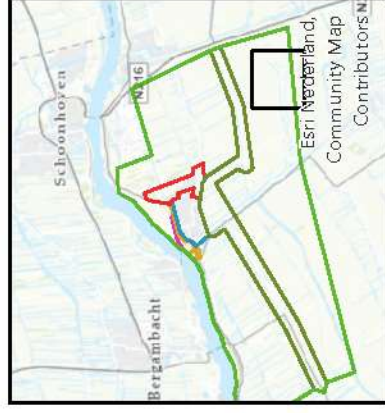
Rest buitengebied



Sources: Esri, Airbus DS, USGS, NGA, NASA, CGIAR, N Robinson, NCEAS, NLS, OS, NMA, Geodatastyrelsen, Rijkswaterstaat, GSA, Geoland, FEMA, Intermap and the GIS user community; Esri Nederland, Community Map Contributors; Esri Community Maps Contributors; Kadaster, Esri, HERE, Garmin, Foursquare, GeoTechnologies, Inc, METI/ NASA, USGS



0 0,07 0,15 0,3 Kilometers



# Verschil in geluidbelasting bij gehinderde locaties - variant 'zuid 60 km/uur'

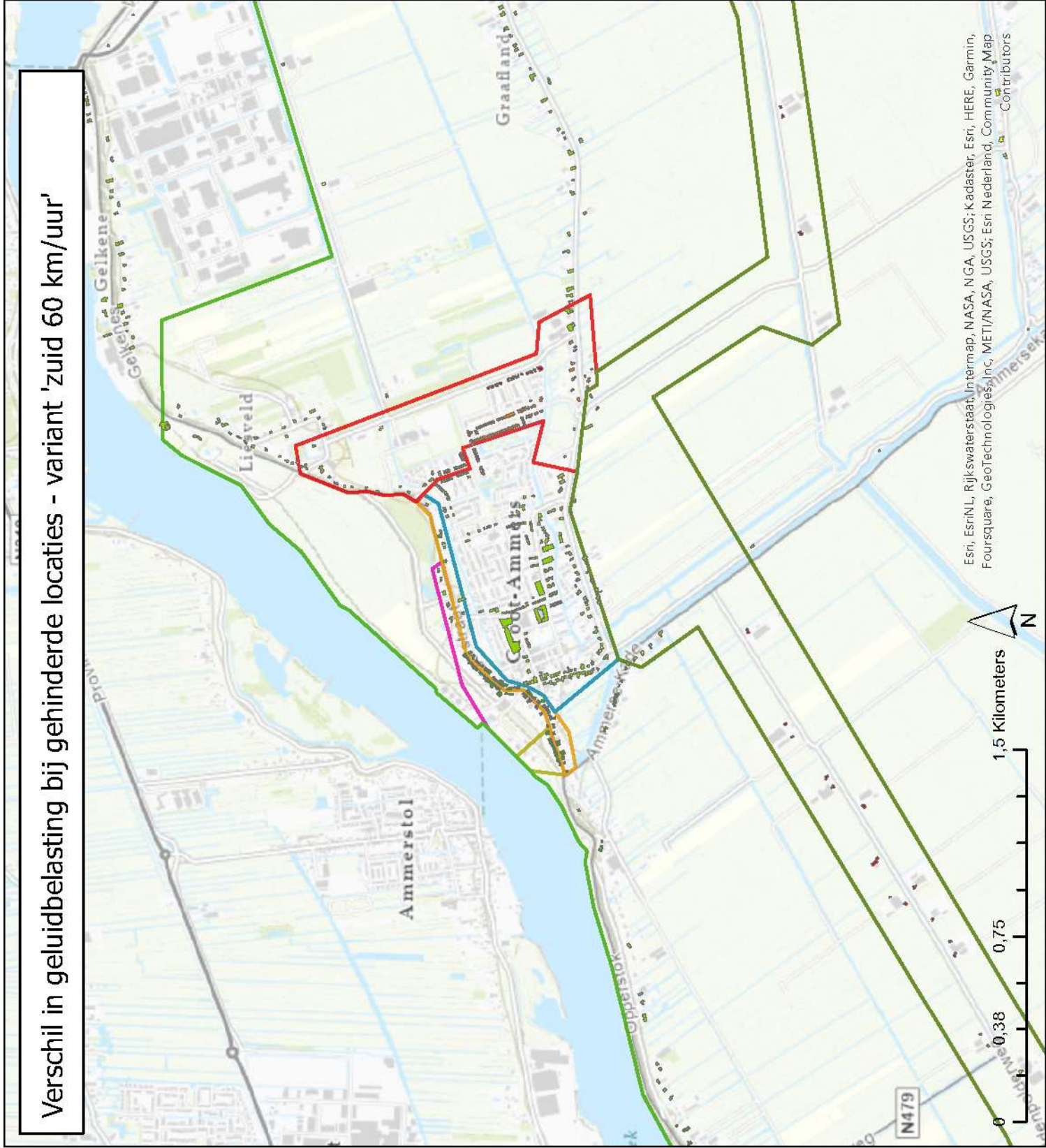
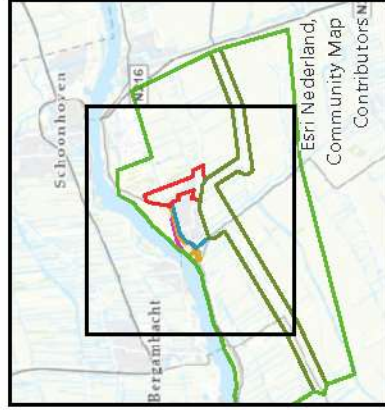
## Legenda

Verschil geluidbelasting

- > 5 dB
- 3 - 5 dB
- 1 - 2 dB
- 5 - 0 dB
- < -5 dB

Deelgebieden

- Punt van Sluis aan de dijk
- Voorstraat-Noord
- Voorstraat-Zuid
- Rest kern Groot-Ammers
- Oost-Groot-Ammers
- Invloedsgebied Zuid 60
- Rest buitengebied



Esri, EsriNL, Rijkswaterstaat, Intermap, NASA, NGA, USGS; Kadaster, Esri, HERE, Garmin, Foursquare, Geotechnologies, Inc, METI/NASA, USGS; Esri Nederland, Community Map Contributors



# Verskil in geluidbelasting bij gehinderde locaties - variant 'zuid 60 km/uur'



Sources: Esri, Airbus DS, USGS, NGA, NASA, CGIAR, N Robinson, NCEAS, NLS, OS, NMA, Geodatastyrelsen, Rijkswaterstaat, GSA, Geoland, FEMA, Intermap and the GIS user community; Esri Nederland, Community Map Contributors; Esri Community Maps Contributors; Kadaster, Esri, HERE, Garmin, Foursquare, GeoTechnologies, Inc, METI/ NASA, USGS

## Legenda

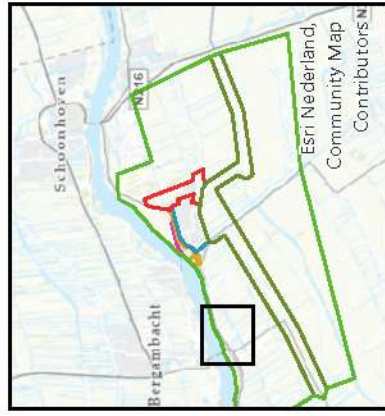
Verskil geluidbelasting

-5 - 0 dB

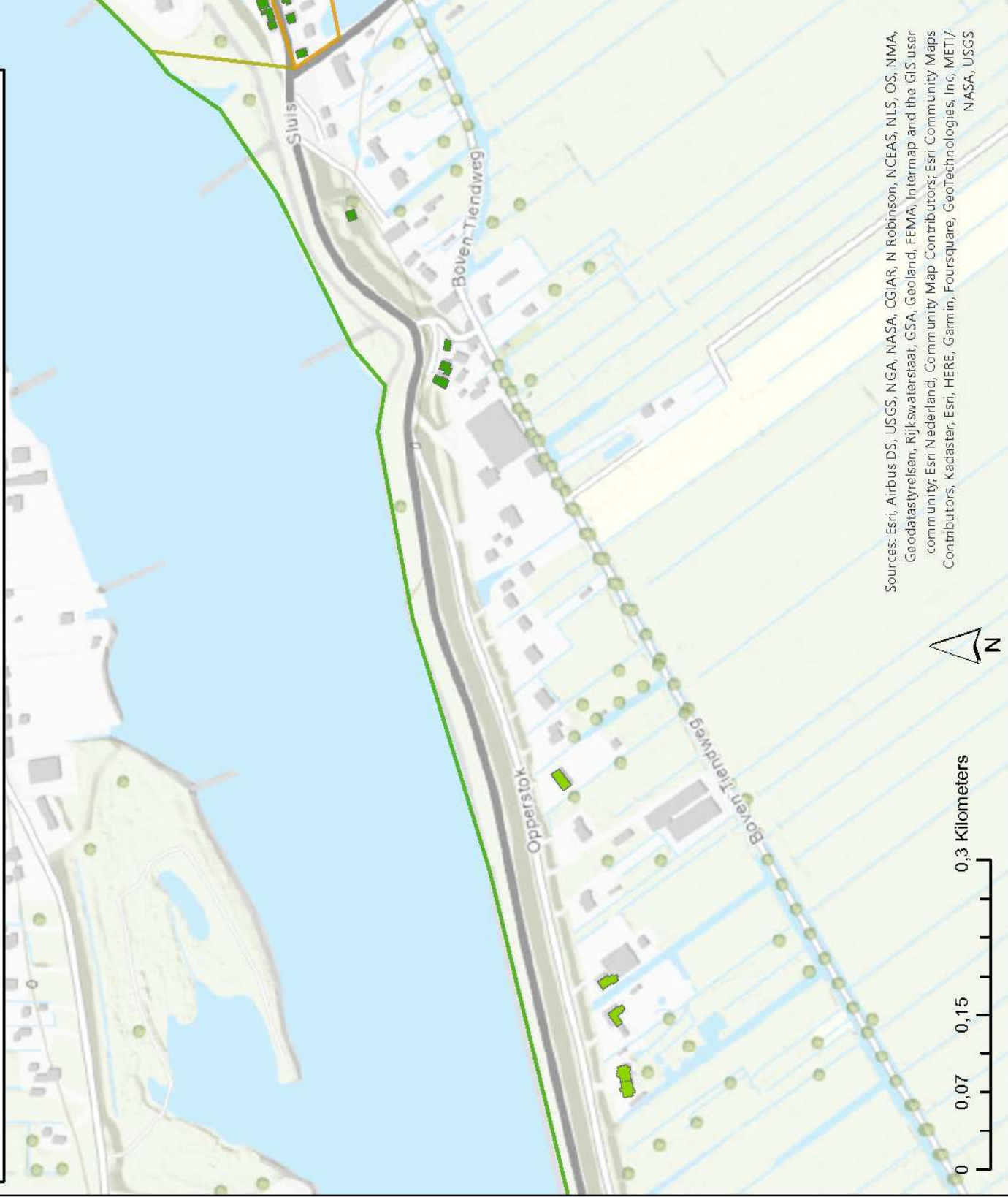
< -5 dB

Deelgebieden

Rest buitengebied



# Verschil in geluidbelasting bij gehinderde locaties - variant 'zuid 60 km/uur'



## Legenda

Verschil geluidbelasting

-5 - 0 dB

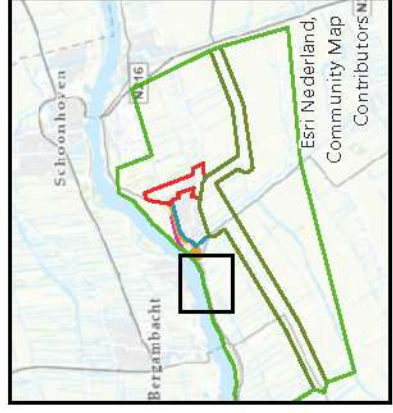
< -5 dB

Deelgebieden

Punt van Sluis aan de dijk

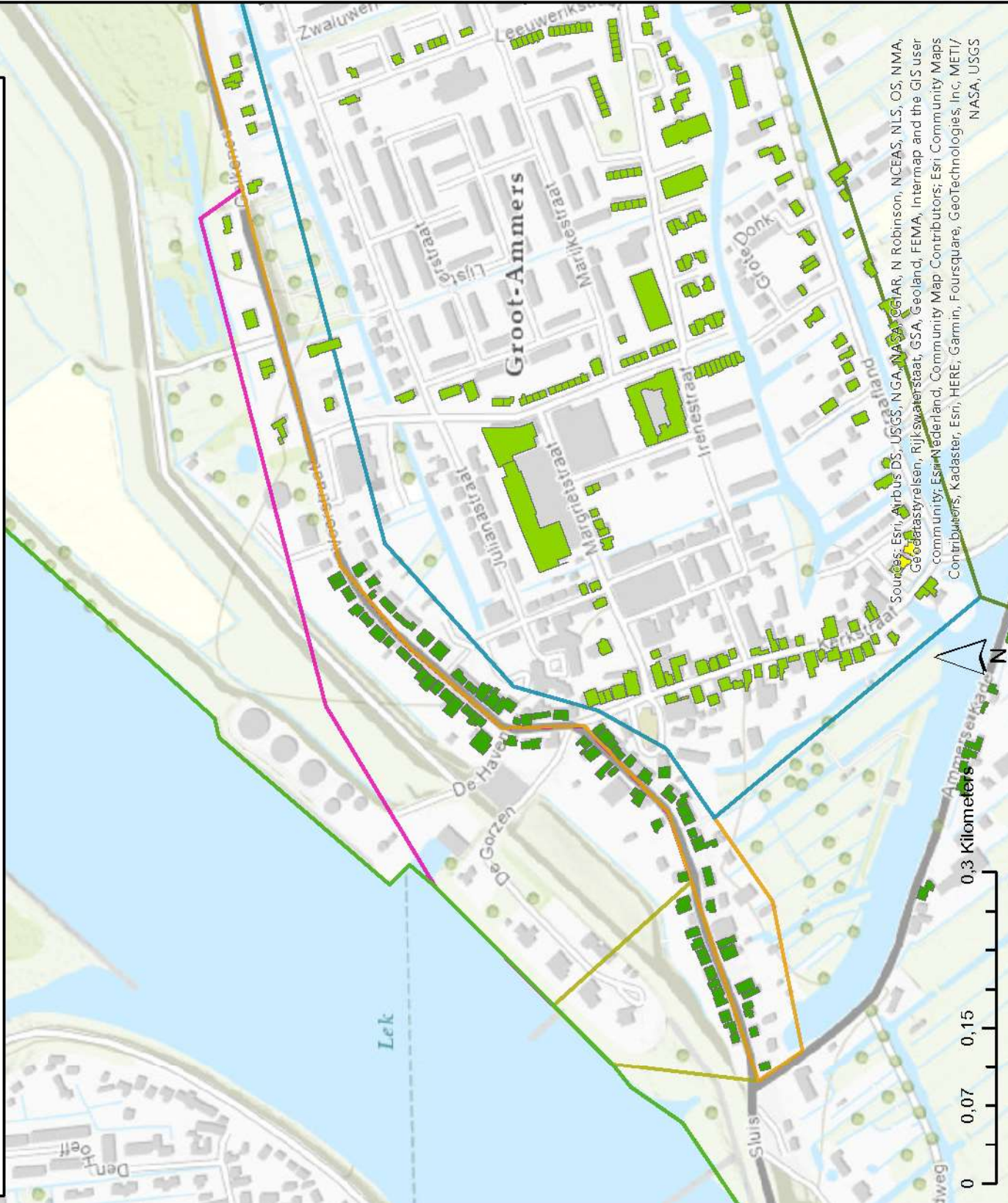
Voorstraat-Zuid

Rest buitengebied



Sources: Esri, Airbus DS, USGS, NGA, NASA, CGIAR, N Robinson, NCEAS, NLS, OS, NMA, Geodatastyrelsen, Rijkswaterstaat, GSA, Geoland, FEMA, Intermap and the GIS user community; Esri Nederland, Community Map Contributors; Esri Community Maps Contributors; Kadaster, Esri, HERE, Garmin, Foursquare, GeoTechnologies, Inc, METI/ NASA, USGS

# Verschil in geluidbelasting bij gehinderde locaties - variant 'zuid 60 km/uur'



## Legenda

Verschil geluidbelasting

1 - 2 dB

-5 - 0 dB

< -5 dB

Deelgebieden

Punt van Sluis aan de dijk

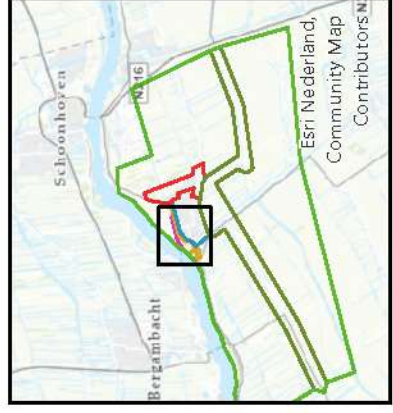
Voorstraat-Noord

Voorstraat-Zuid

Rest kern Groot-Ammers

Invoedsgebied Zuid 60

Rest buitengebied



Sources: Esri, Airbus DS, USGS, NGA, NASA, CGIAR, N Robinson, NCEAS, NLS, OS, NMA, Geodatastyrelsen, Rijkswaterstaat, GSA, Geoland, FEMA, Intermap and the GIS user community; Esri Nederland, Community Map Contributors; Esri Community Maps Contributors; Kadaster, Esri, HERE, Garmin, Foursquare, GeoTechnologies, Inc, METI/ NASA, USGS

# Verschil in geluidbelasting bij gehinderde locaties - variant 'zuid 60 km/uur'

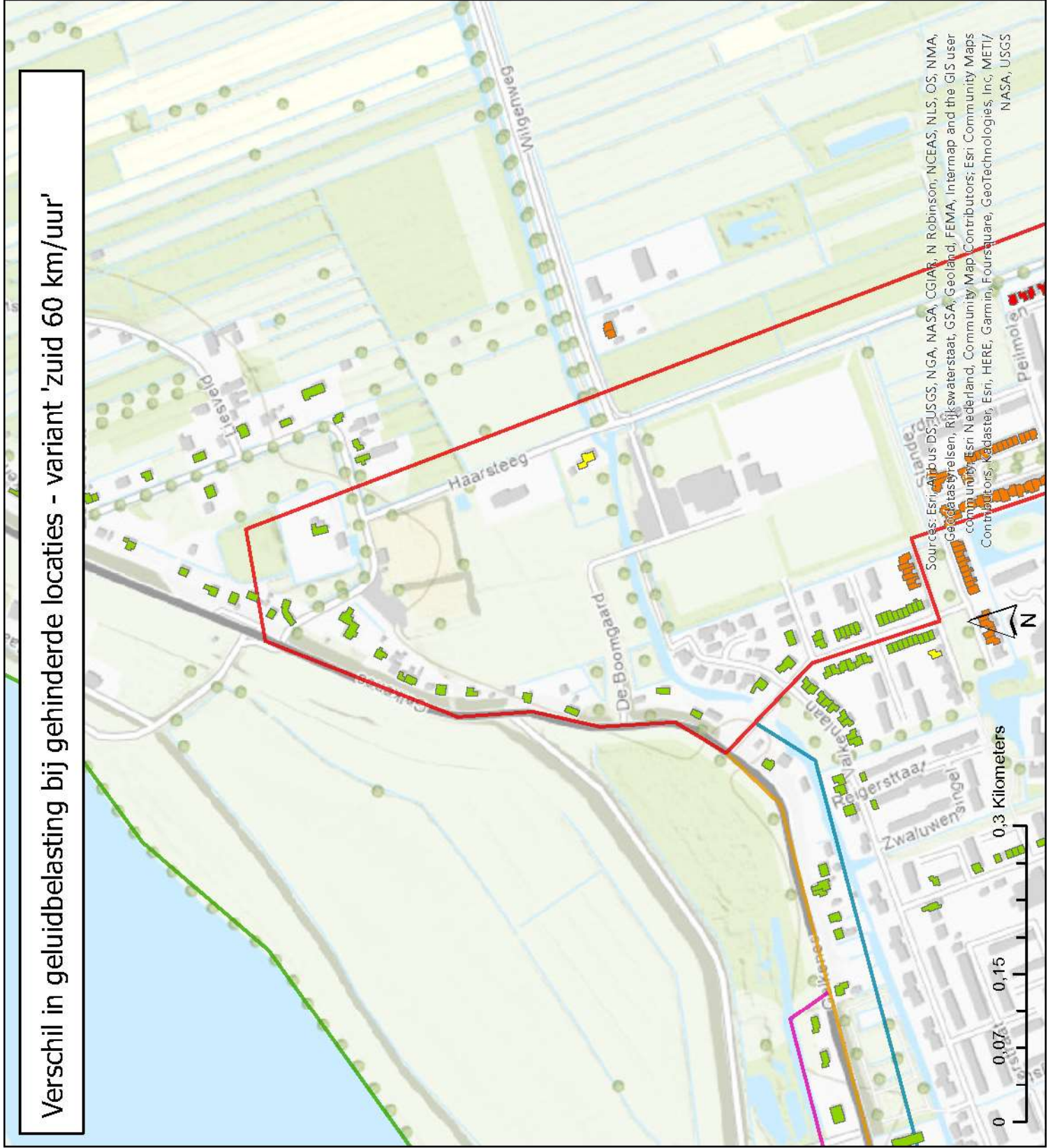
## Legenda

Verschil geluidbelasting

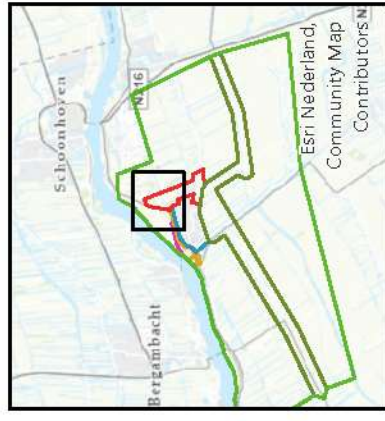
- > 5 dB
- 3 - 5 dB
- 1 - 2 dB
- 5 - 0 dB

Deelgebieden

- Voorstraat-Noord
- Voorstraat-Zuid
- Rest kern Groot-Ammers
- Oost-Groot-Ammers
- Rest buitengebied



Sources: Esri, Airbus DS, USGS, NGA, NASA, CGIAR, N Robinson, NCEAS, NLS, OS, NMA, Geodatasystemen, Rijkswaterstaat, GSA, Geoland, FEMA, Intermap and the GIS user community, Esri Nederland, Community Map Contributors; Esri Community Maps Contributors; Kadaster, Esri, HERE, Garmin, FourSquare, GeoTechnologies, Inc, METI/ NASA, USGS



# Verskil in geluidbelasting bij gehinderde locaties - variant 'zuid 60 km/uur'



## Legenda

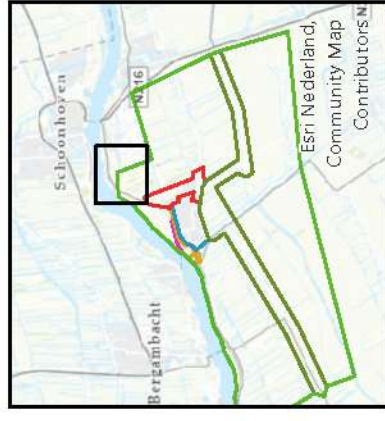
Verskil geluidbelasting

-5 - 0 dB

Deelgebieden

Oost-Groot-Ammers

Rest buitengebied



Sources: Esri, Airbus DS, USGS, NGA, NASA, CGIAR, N Robinson, NCEAS, NLS, OS, NMA, Geodatasyrelsen, Rijkswaterstaat, GSA, Geoland, FEMA, Intermap and the GIS user community; Esri Nederland, Community Map Contributors; Esri Community Maps Contributors; Kadaster, Esri, HERE, Garmin, Foursquare, GeoTechnologies, Inc, METI/ NASA, USGS

# Verskil in geluidbelasting bij gehinderde locaties - variant 'zuid 60 km/uur'

## Legenda

Verskil geluidbelasting

> 5 dB

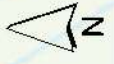
3 - 5 dB

Deelgebieden

Invloedsgebied Zuid 60

Rest buitengebied

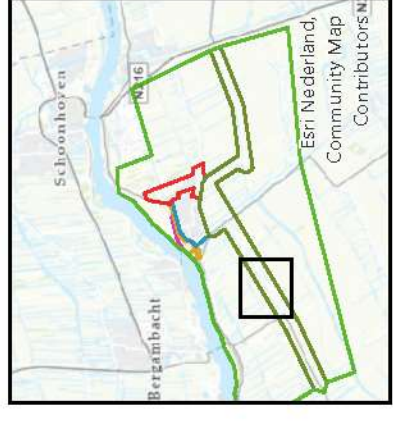
Sources: Esri, Airbus DS, USGS, NGA, NASA, CGIAR, N Robinson, NCEAS, NLS, OS, NMA, Geodatastyrelsen, Rijkswaterstaat, GSA, Geoland, FEMA, Intermap and the GIS user community; Esri Nederland, Community Map Contributors; Esri Community Maps Contributors; Kadaster, Esri, HERE, Garmin, Foursquare, GeoTechnologies, Inc, METI/ NASA, USGS



0,3 Kilometers

0,07 0,15

0



# Verschil in geluidbelasting bij gehinderde locaties - variant 'zuid 60 km/uur'

## Legenda

Verschil geluidbelasting

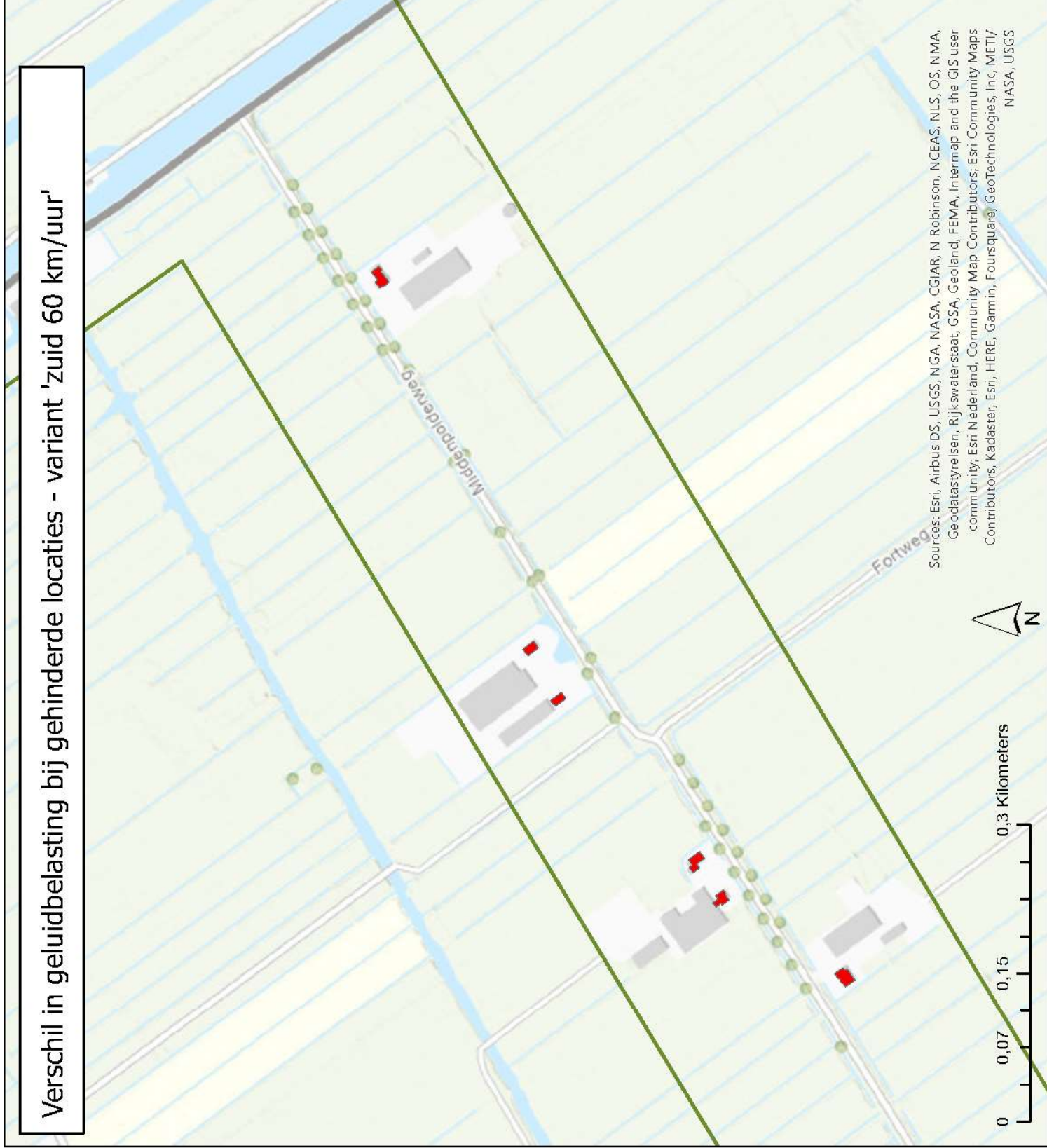
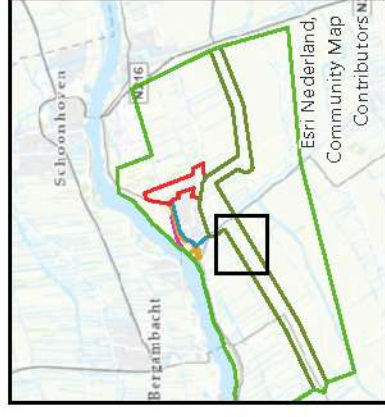
> 5 dB

-5 - 0 dB

Deelgebieden

Invloedsgebied Zuid 60

Rest buitengebied



Sources: Esri, Airbus DS, USGS, NGA, NASA, CGIAR, N Robinson, NCEAS, NLS, OS, NMA, Geodatastyrelsen, Rijkswaterstaat, GSA, Geoland, FEMA, Intermap and the GIS user community; Esri Nederland, Community Map Contributors; Esri Community Maps Contributors; Kadaster, Esri, HERE, Garmin, Foursquare, GeoTechnologies, Inc, METI/ NASA, USGS

# Verskil in geluidbelasting bij gehinderde locaties - variant 'zuid 60 km/uur'

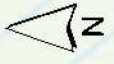
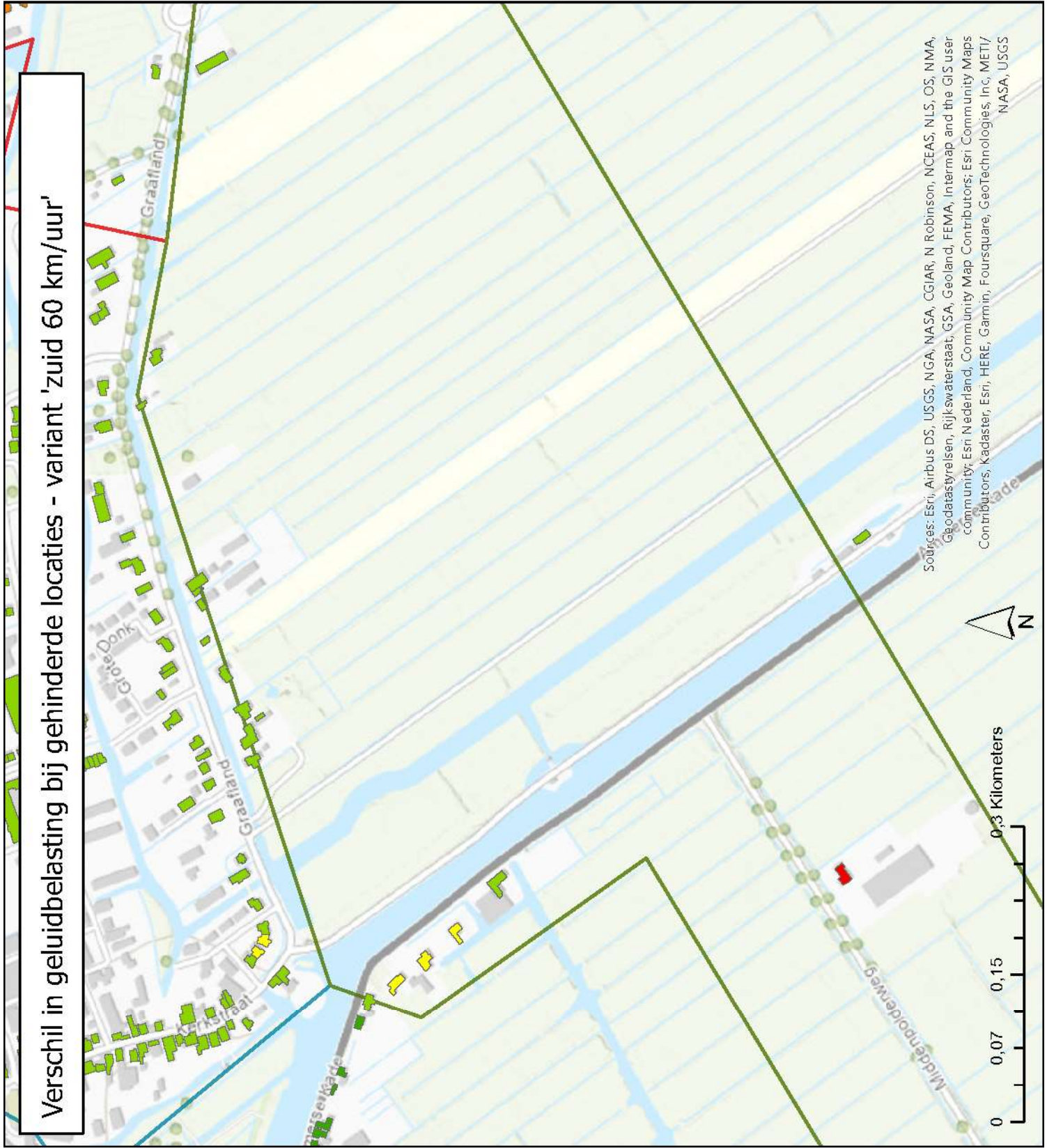
## Legenda

Verskil geluidbelasting

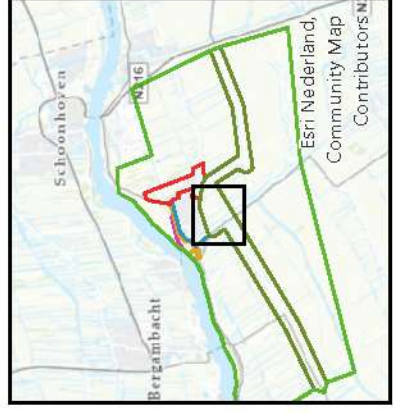
- > 5 dB
- 3 - 5 dB
- 1 - 2 dB
- -5 - 0 dB
- < -5 dB

Deelgebieden

- Voorstraat-Zuid
- Rest kern Groot-Ammers
- Oost-Groot-Ammers
- Invloedsgebied Zuid 60
- Rest buitengebied



Sources: Esri, Airbus DS, USGS, NGA, NASA, CGIAR, N Robinson, NCEAS, NLS, OS, NMA, Geodatastyrelsen, Rijkswaterstaat, GSA, Geoland, FEMA, Intermap and the GIS user community; Esri Nederland, Community Map Contributors; Esri Community Maps Contributors; Kadaster, Esri, HERE, Garmin, Foursquare, GeoTechnologies, Inc, METI/ NASA, USGS





# Verskil in geluidbelasting bij gehinderde locaties - variant 'zuid 60 km/uur'

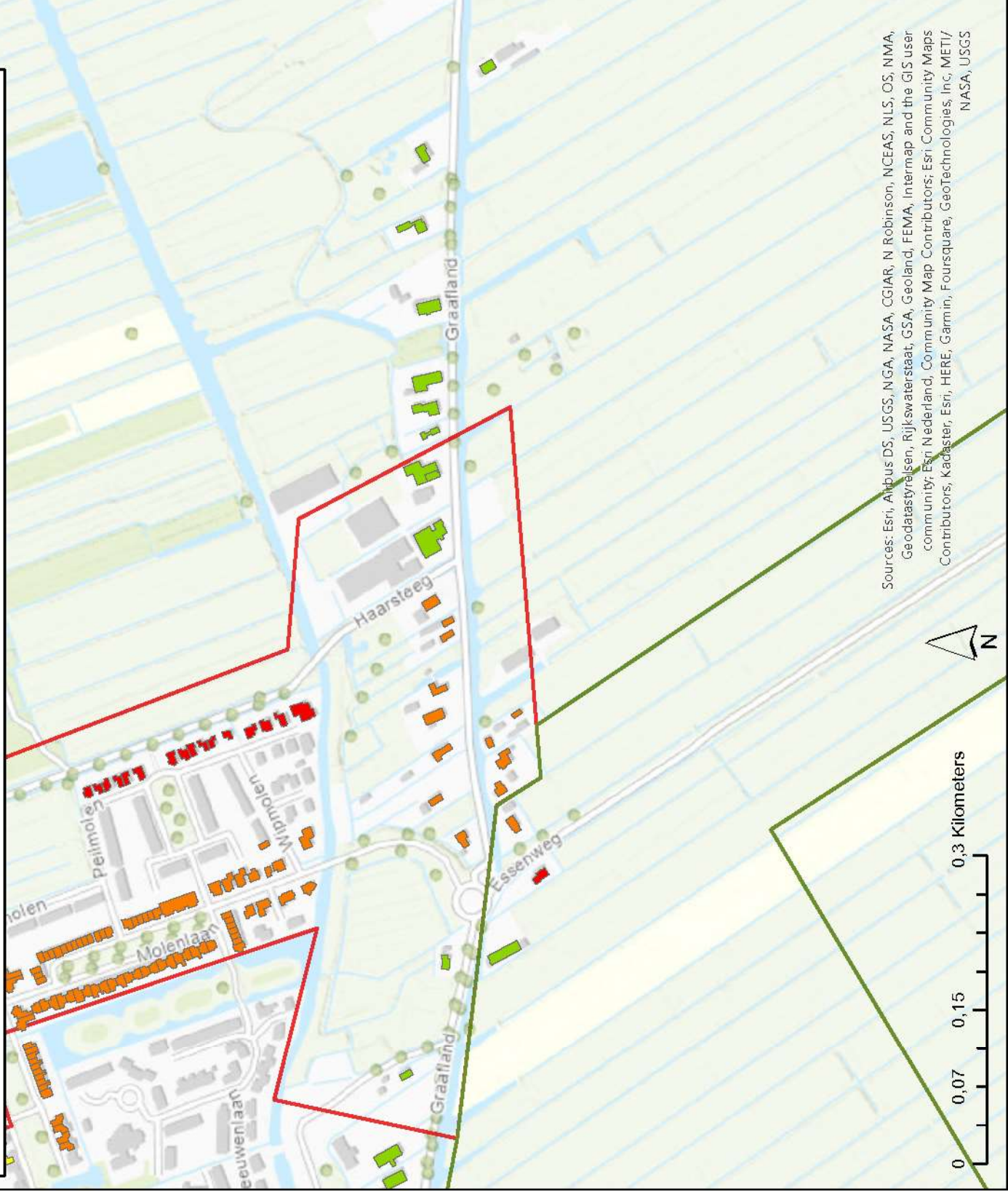
## Legenda

Verskil geluidbelasting

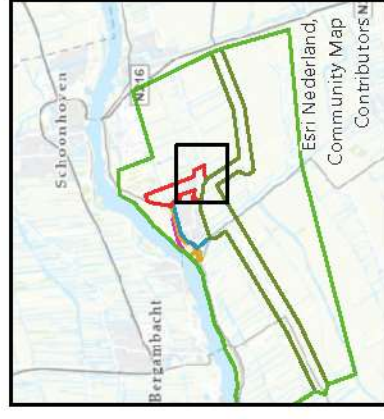
- > 5 dB
- 3 - 5 dB
- 1 - 2 dB
- 5 - 0 dB

Deelgebieden

- Rest kern Groot-Ammers
- Oost-Groot-Ammers
- Invloedsgebied Zuid 60
- Rest buitengebied



Sources: Esri, Airbus DS, USGS, NGA, NASA, CGIAR, N Robinson, NCEAS, NLS, OS, NMA, Geodatastylegen, Rijkswaterstaat, GSA, Geoland, FEMA, Intermap and the GIS user community; Esri Nederland, Community Map Contributors; Esri Community Maps Contributors; Kadaster, Esri, HERE, Garmin, Foursquare, GeoTechnologies, Inc, METI/ NASA, USGS



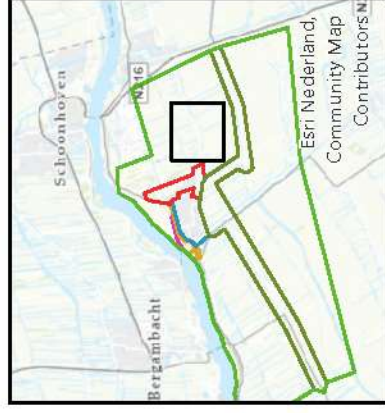
# Verskil in geluidbelasting bij gehinderde locaties - variant 'zuid 60 km/uur'



Sources: Esri, Airbus DS, USGS, NGA, NASA, CGIAR, N Robinson, NCEAS, NLS, OS, NMA, Geodastylelsen, Rijkswaterstaat, GSA, Geoland, FEMA, Intermap and the GIS user community; Esri Nederland, Community Map Contributors; Esri Community Maps Contributors; Kadaster, Esri, HERE, Garmin, Foursquare, GeoTechnologies, Inc, METI/ NASA, USGS

## Legenda

- Verskil geluidbelasting
- 5 - 0 dB
- Deelgebieden
- Rest buitengebied



# Verskil in geluidbelasting bij gehinderde locaties - variant 'zuid 60 km/uur'

## Legenda

Verskil geluidbelasting

> 5 dB

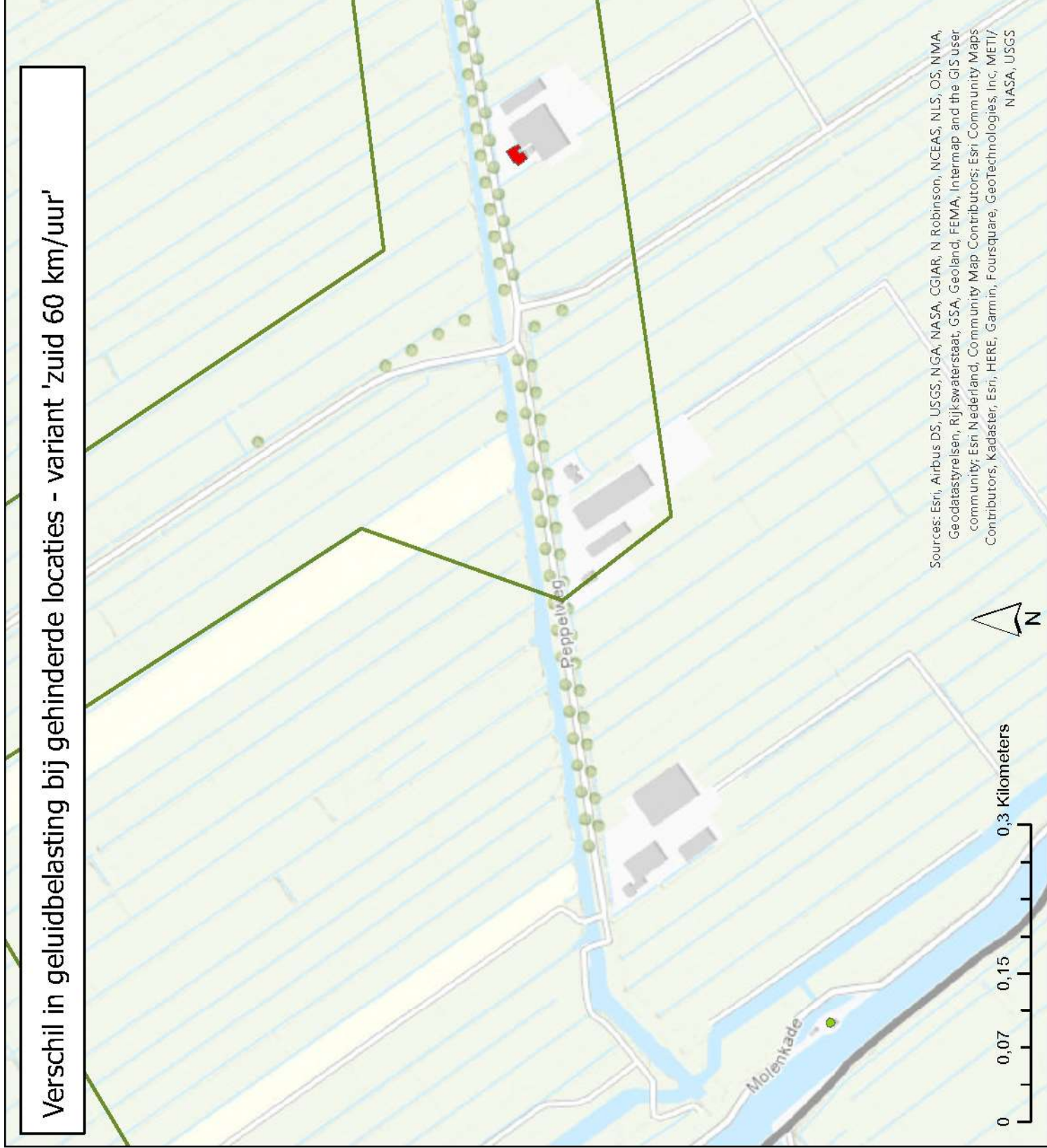
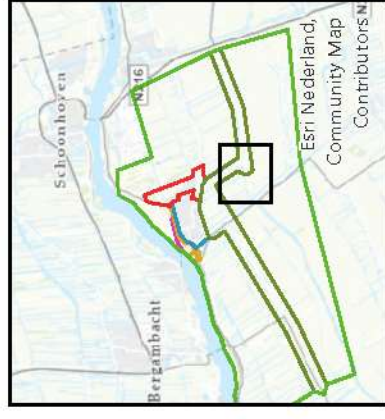
-5 - 0 dB

Deelgebieden

Invloedsgebied Zuid 60

Rest buitengebied

Sources: Esri, Airbus DS, USGS, NGA, NASA, CGIAR, N Robinson, NCEAS, NLS, OS, NMA, Geodatastyrelsen, Rijkswaterstaat, GSA, Geoland, FEMA, Intermap and the GIS user community; Esri Nederland, Community Map Contributors; Esri Community Maps Contributors; Kadaster, Esri, HERE, Garmin, Foursquare, GeoTechnologies, Inc, METI/ NASA, USGS



# Verskil in geluidbelasting bij gehinderde locaties - variant 'zuid 60 km/uur'

## Legenda

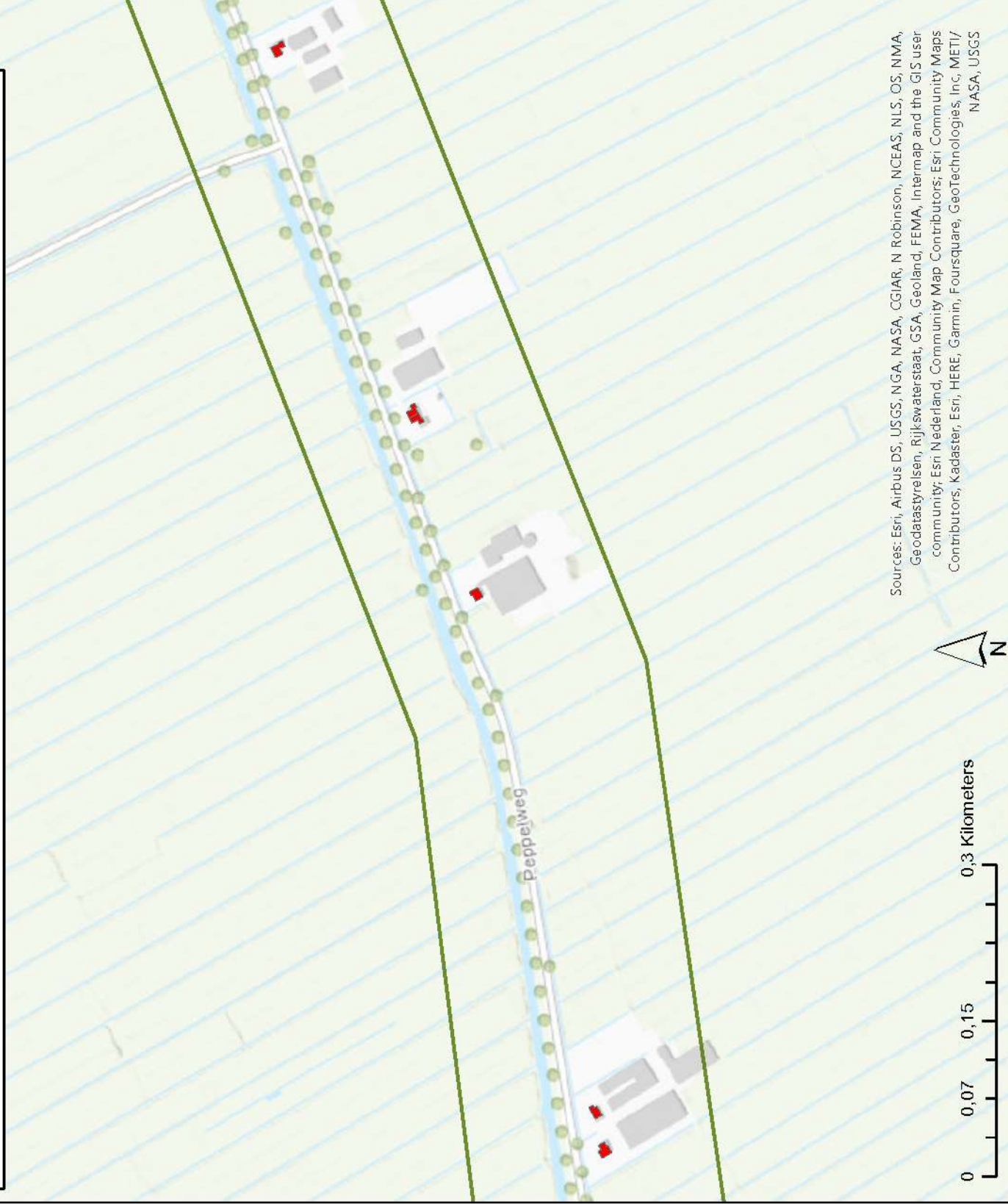
Verskil geluidbelasting

> 5 dB

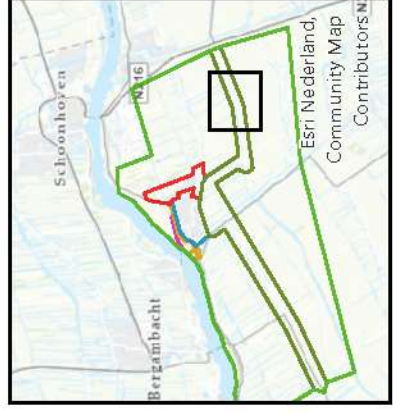
Deelgebieden

Invloedsgebied Zuid 60

Rest buitengebied



Sources: Esri, Airbus DS, USGS, NGA, NASA, CGIAR, N Robinson, NCEAS, NLS, OS, NMA, Geodastyrelsen, Rijkswaterstaat, GSA, Geoland, FEMA, Intermap and the GIS user community; Esri Nederland, Community Map Contributors; Esri Community Maps Contributors; Kadaster, Esri, HERE, Garmin, Foursquare, GeoTechnologies, Inc, METI/ NASA, USGS



# Verskil in geluidbelasting bij gehinderde locaties - variant 'zuid 60 km/uur'

## Legenda

Verskil geluidbelasting

1 - 2 dB

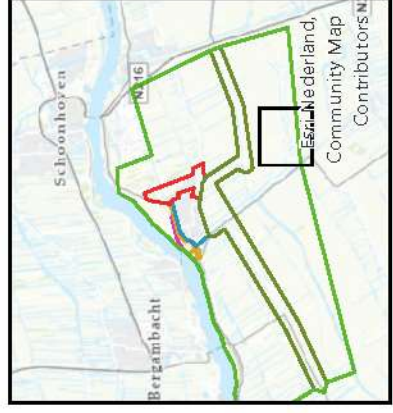
-5 - 0 dB

Deelgebieden

Rest buitengebied



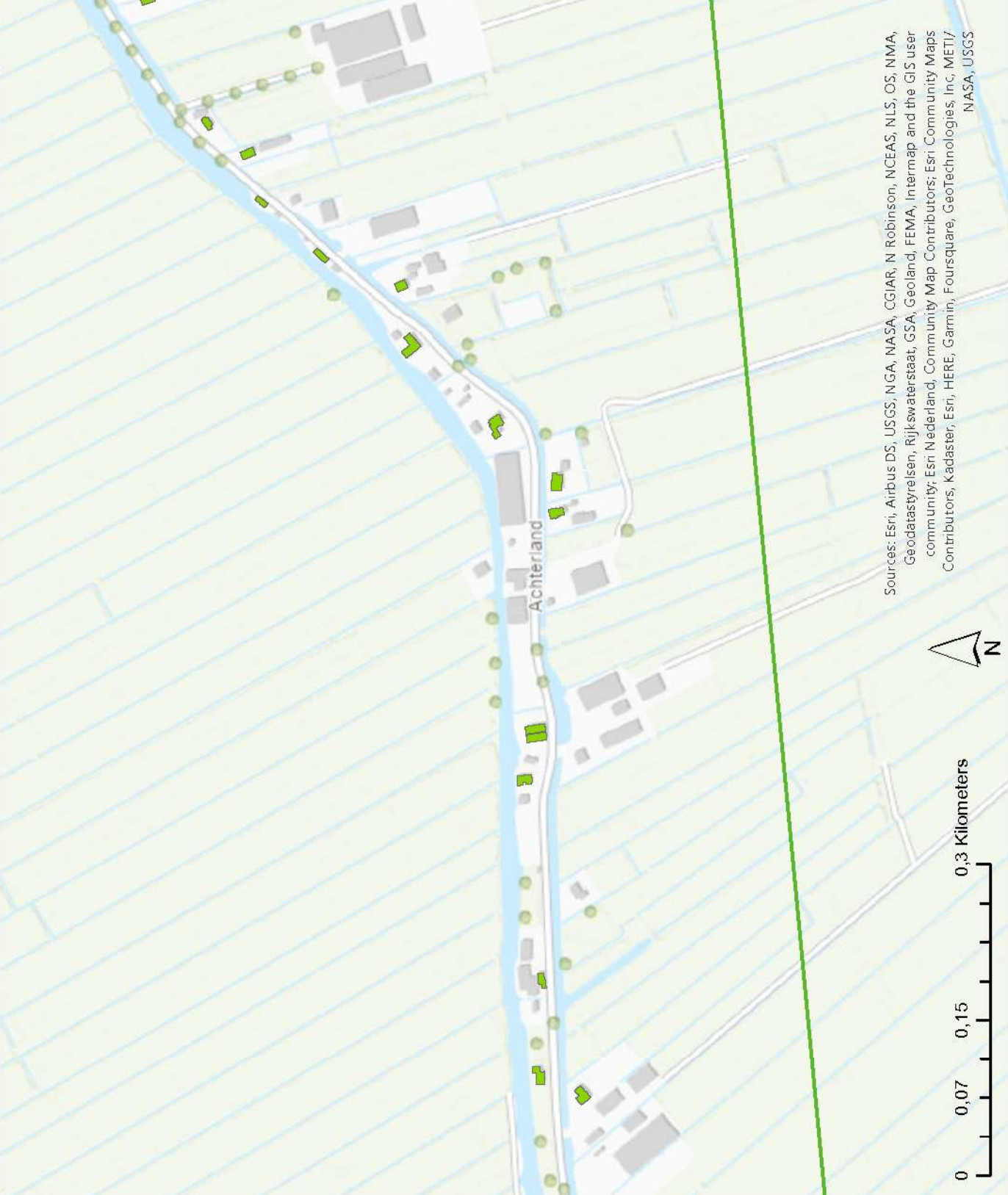
Sources: Esri, Airbus DS, USGS, NGA, NASA, CGIAR, N Robinson, NCEAS, NLS, OS, NMA, Geodatastyrelsen, Rijkswaterstaat, GSA, Geoland, FEMA, Intermap and the GIS user community; Esri Nederland, Community Map Contributors; Esri Community Maps Contributors; Kadaster, Esri, HERE, Garmin, Foursquare, GeoTechnologies, Inc, METI/ NASA, USGS



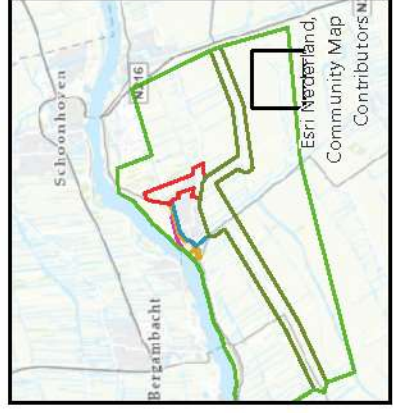
# Verskil in geluidbelasting bij gehinderde locaties - variant 'zuid 60 km/uur'

## Legenda

- Verskil geluidbelasting
- 5 - 0 dB
- Deelgebieden
- Rest buitengebied



Sources: Esri, Airbus DS, USGS, NGA, NASA, CGIAR, N Robinson, NCEAS, NLS, OS, NMA, Geodatastyrelsen, Rijkswaterstaat, GSA, Geoland, FEMA, Intermap and the GIS user community; Esri Nederland, Community Map Contributors; Esri Community Maps Contributors; Kadaster, Esri, HERE, Garmin, Foursquare, GeoTechnologies, Inc, METI/ NASA, USGS



## Over Antea Group

Antea Group is het thuis van 1500 trotse ingenieurs en adviseurs. Samen bouwen wij elke dag aan een veilige, gezonde en toekomstbestendige leefomgeving. Je vindt bij ons de allerbeste vakspecialisten van Nederland, maar ook innovatieve oplossingen op het gebied van data, sensing en IT. Hiermee dragen wij bij aan de ontwikkeling van infra, woonwijken of waterwerken. Maar ook aan vraagstukken rondom klimaatadaptatie, energietransitie en de vervangingsopgave. Van onderzoek tot ontwerp, van realisatie tot beheer: voor elke opgave brengen wij de juiste kennis aan tafel. Wij denken kritisch mee en altijd vanuit de mindset om samen voor het beste resultaat te gaan. Op deze manier anticiperen wij op de vragen van vandaag en de oplossingen voor morgen. Al 70 jaar.

## Contactgegevens

Wim Duisenbergplantsoen 21  
6221 SE Maastricht  
Postbus 959  
6200 AZ Maastricht  
T. 06 45677733  
E. [Bernice.Kuijpers@anteagroup.nl](mailto:Bernice.Kuijpers@anteagroup.nl)

### Copyright © 2023

Niets uit deze uitgave mag worden verveelvoudigd en/of openbaar worden gemaakt door middel van druk, fotokopie, elektronisch of op welke wijze dan ook, zonder schriftelijke toestemming van de auteurs.

De informatie die in dit rapport is opgenomen is uitsluitend bestemd voor geadresseerde(n) en kan persoonlijke of vertrouwelijke informatie bevatten. Gebruik van deze informatie, door anderen dan de geadresseerde(n) en gebruik door hen die niet gerechtigd zijn van deze informatie kennis te nemen, is niet toegestaan. De informatie is uitsluitend bestemd om te worden gebruikt door de geadresseerde, voor het doel waarvoor dit rapport is vervaardigd. Indien u niet de geadresseerde bent of niet gerechtigd bent tot kennisneming, is openbaarmaking, vermenigvuldiging, verspreiding en/of verstrekking van deze informatie aan derden niet toegestaan, tenzij na schriftelijke toestemming door Antea Group en wordt u verzocht de gegevens te verwijderen en direct een melding te maken bij [security@anteagroup.nl](mailto:security@anteagroup.nl). Derden, zij die niet geadresseerd zijn, kunnen geen recht aan dit rapport ontleen, tenzij na schriftelijke toestemming door Antea Group.

[www.anteagroup.nl](http://www.anteagroup.nl)