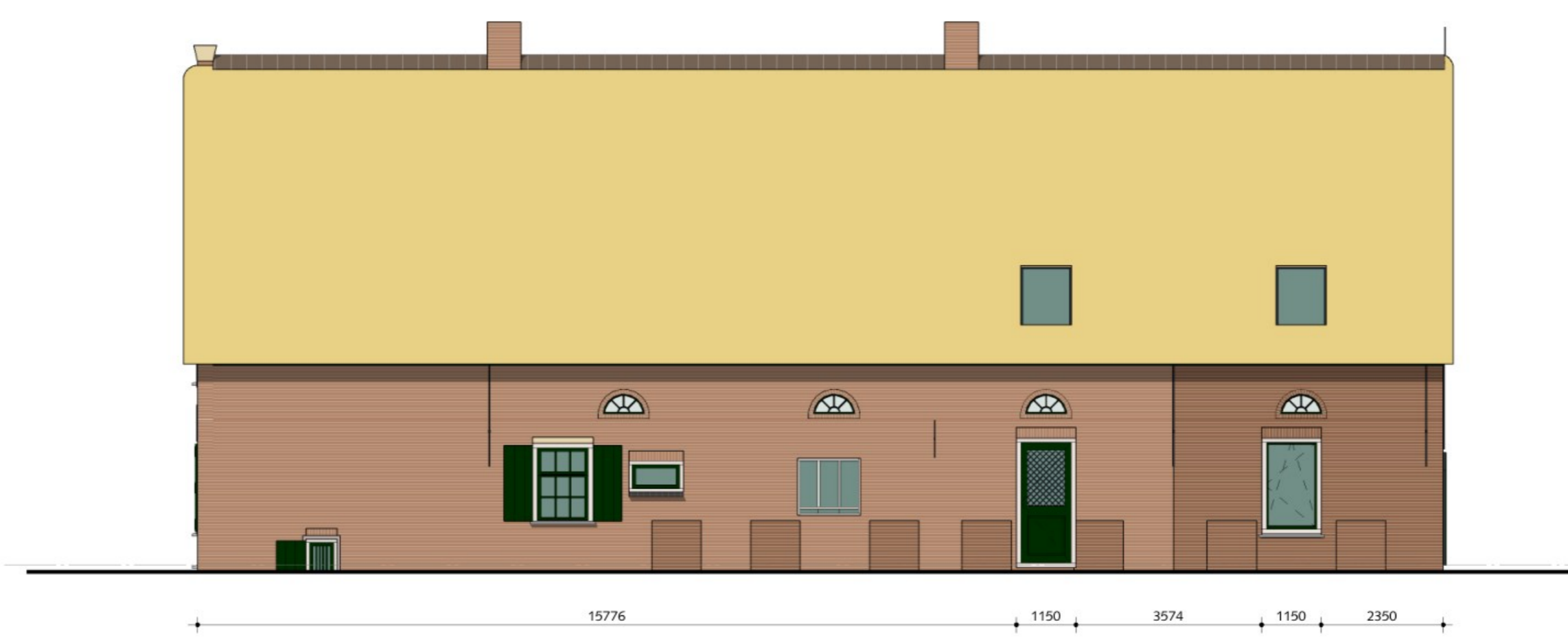




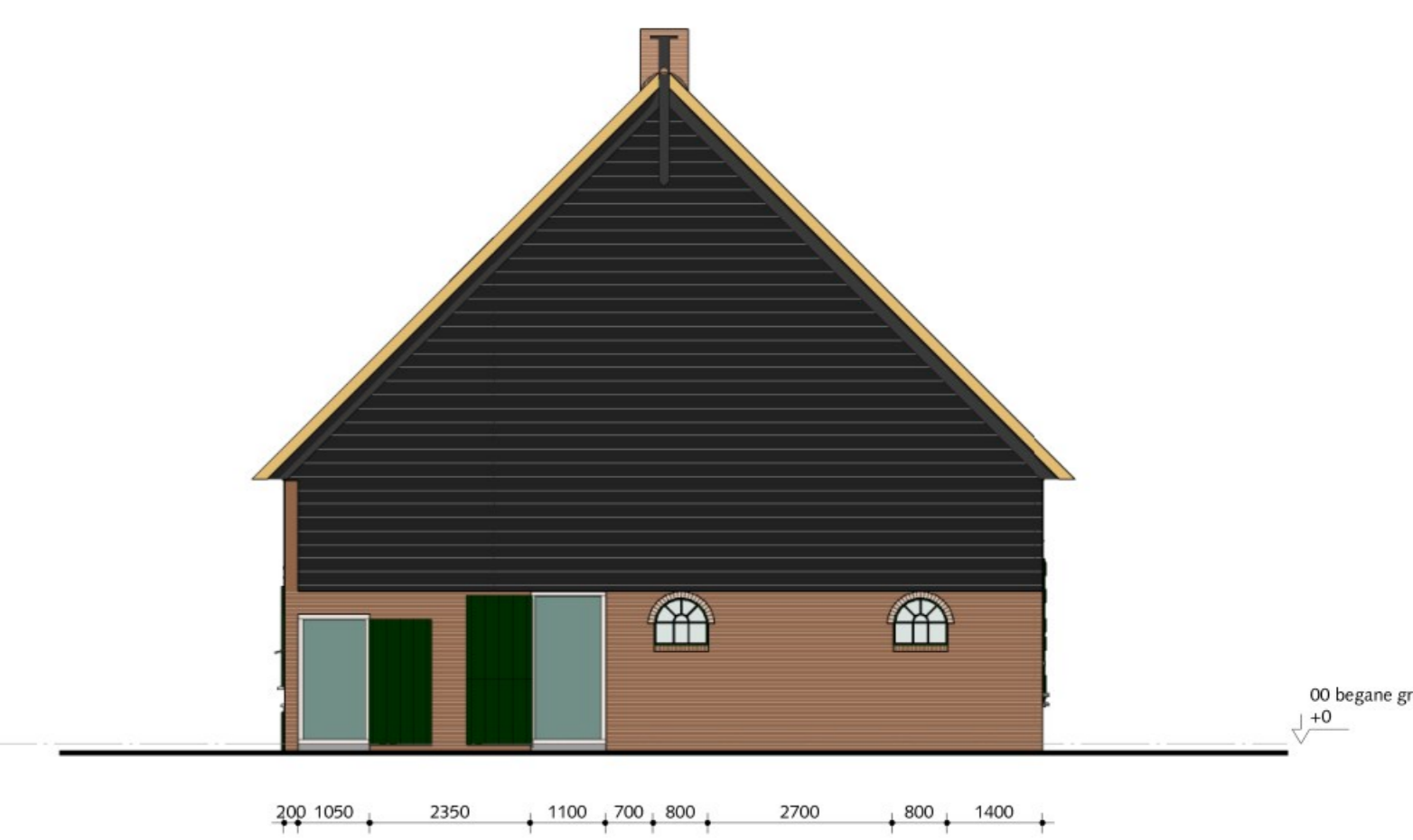
Westgevel



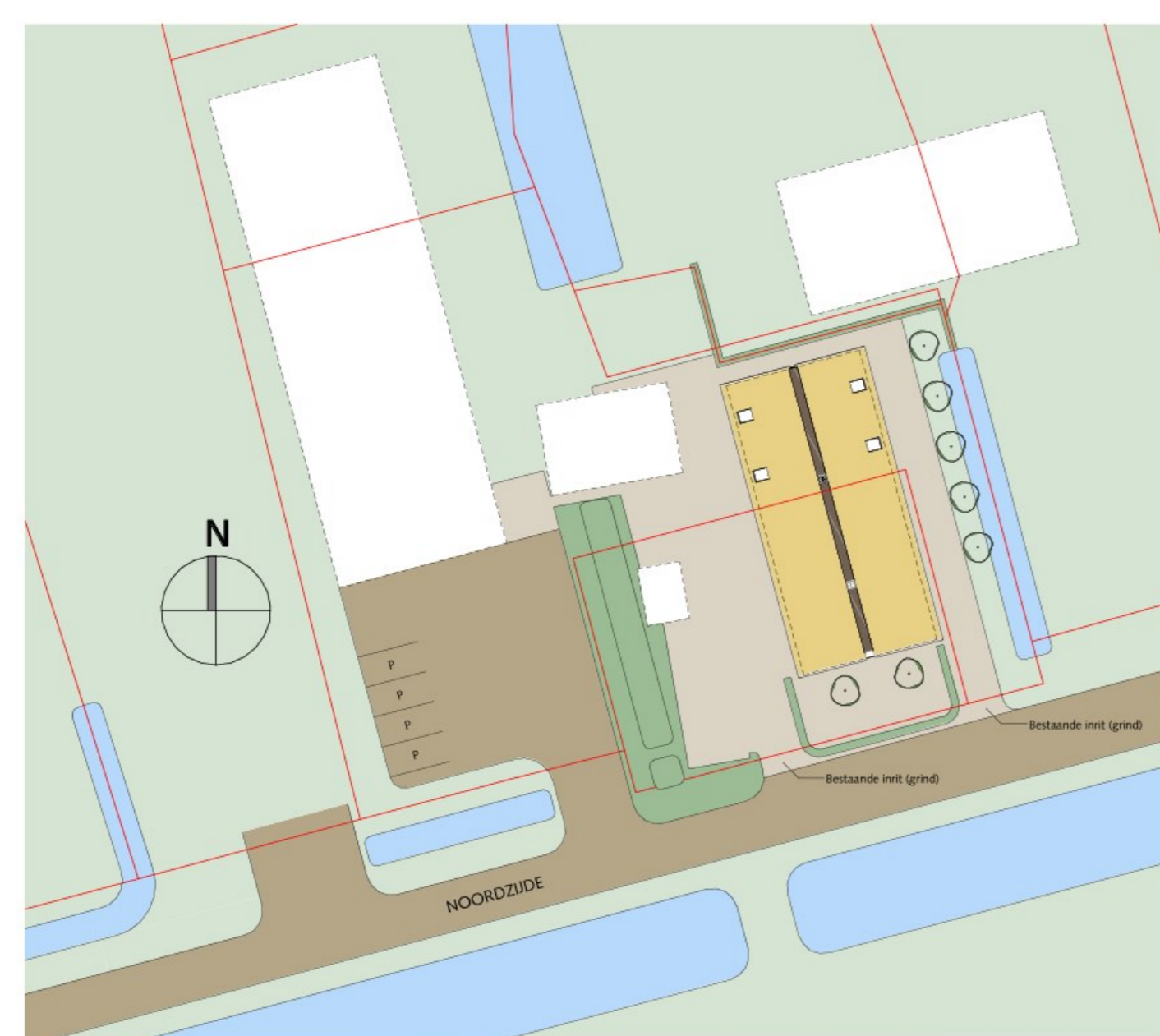
Zuidgevel (ongewijzigd)



Oostgevel

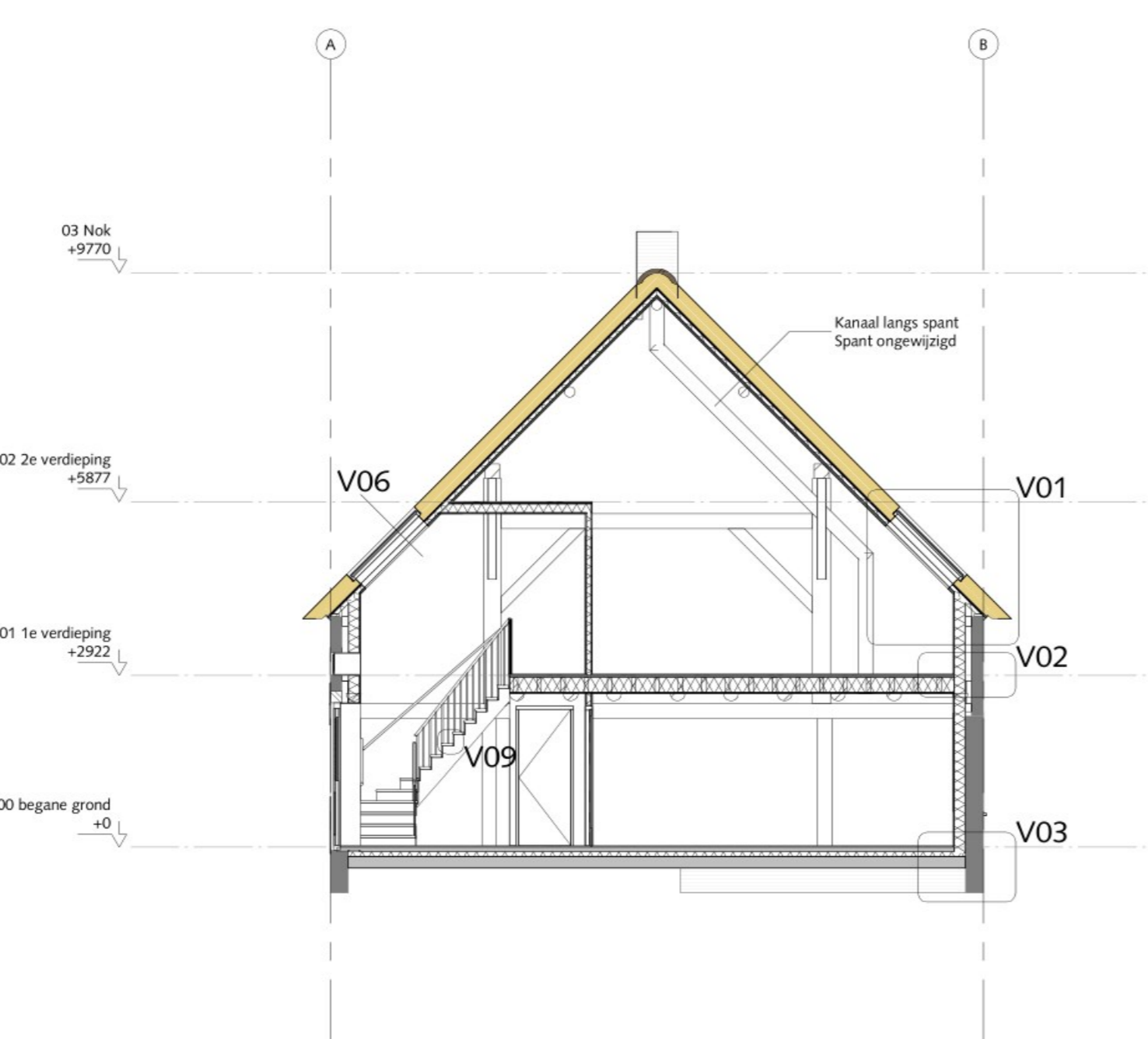


Noordgevel (ongewijzigd)

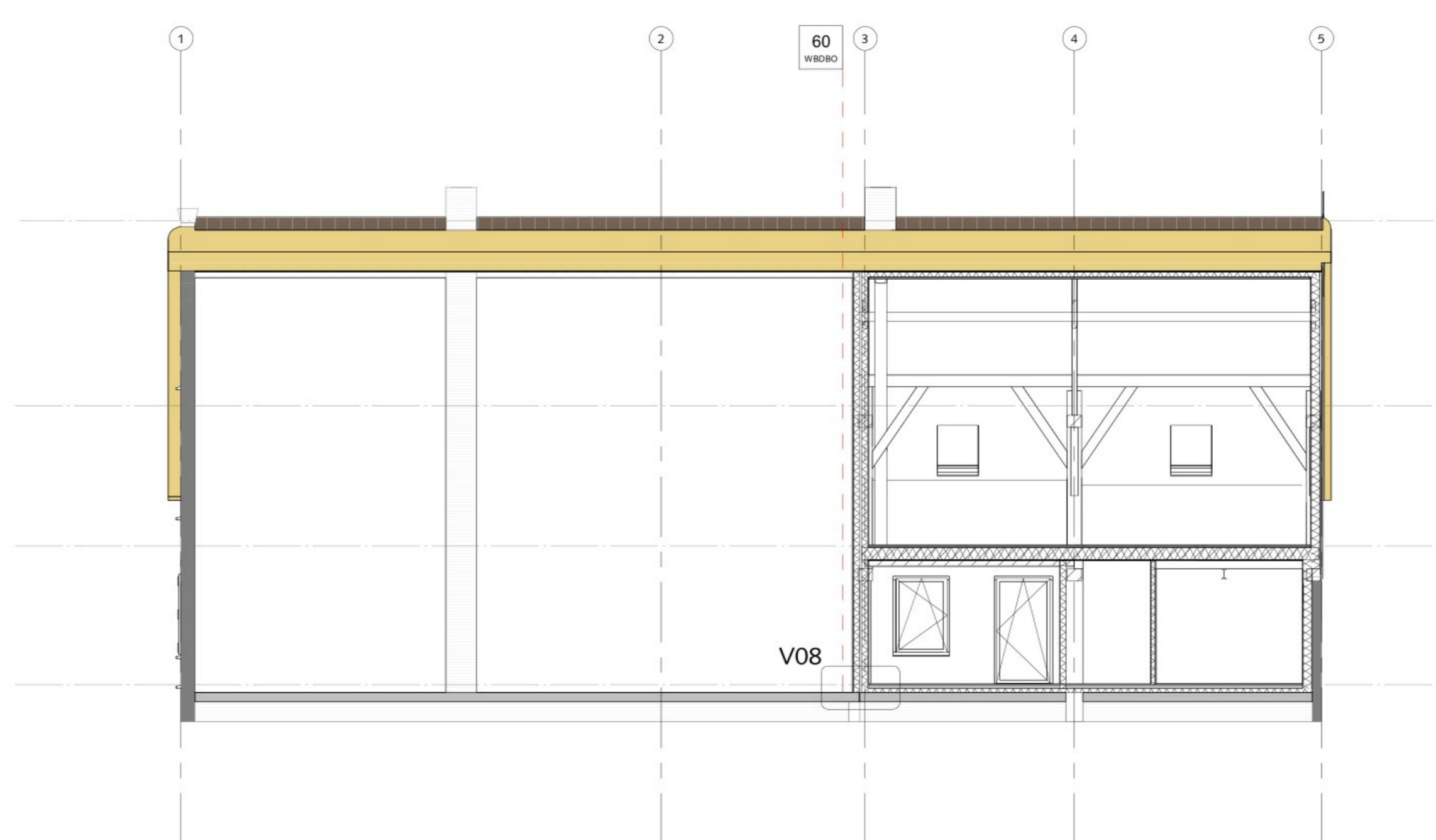


Situatie  
1 : 500

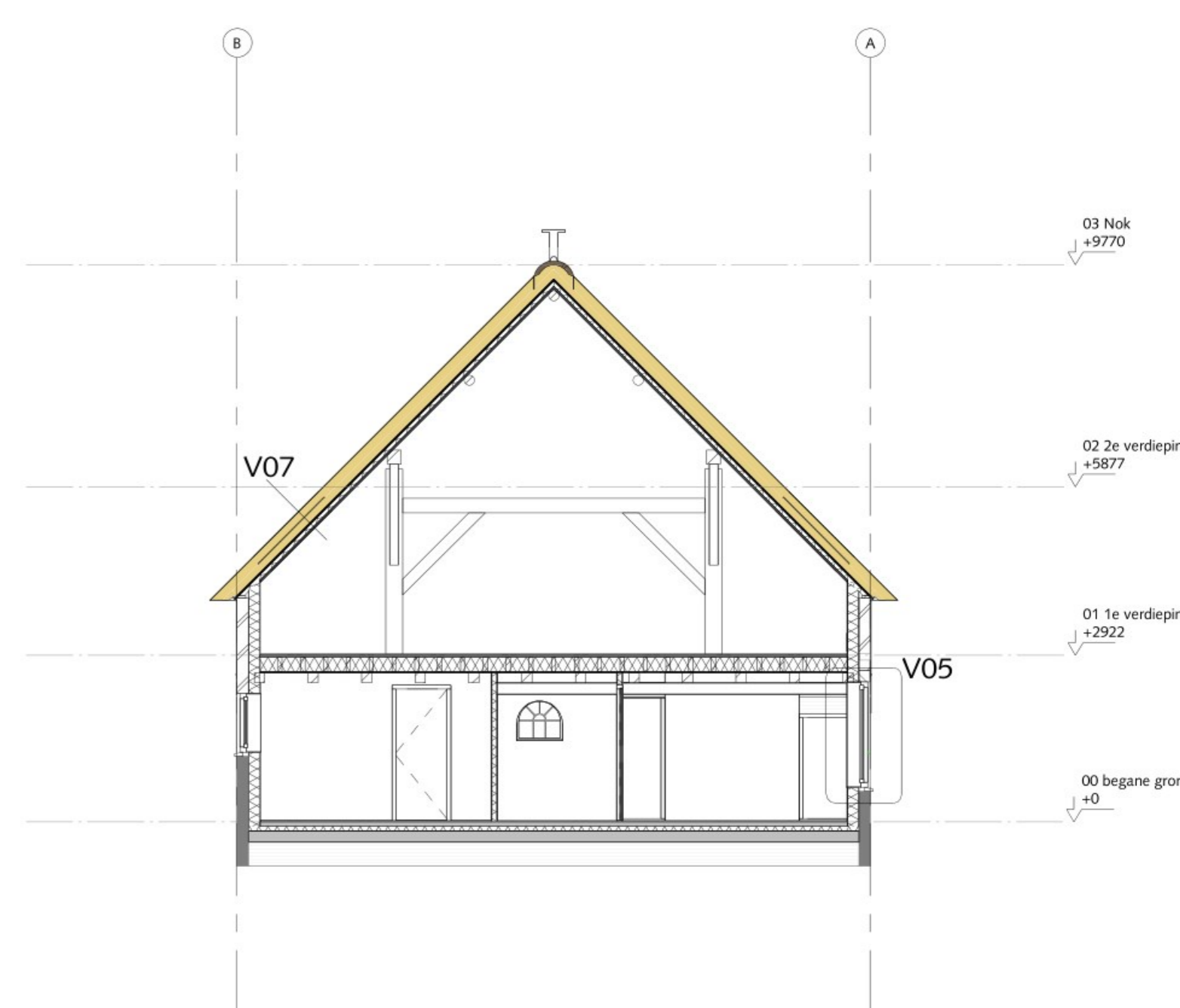
Perceel 432  
Kadastrale gemeente Goudriaan  
Sectie C



Doorsnede A - A



Doorsnede C - C



Doorsnede B - B

**RENVOOI**

**ALGEMEEN:**

- Constructie uitvoeren volgens nader te overleggen berekeningen en tekeningen van de constructeur & fabrikant, inclusief verankeringen.
- Algemeen deklaar bouwconstructies conform Bouwbesluit 2012 artikel 2.1.1 en 2.1.8.
- Steekte bij brand conform Bouwbesluit 2012 artikel 2.9.1 en 2.15.
- Brandveiligheid conform Bouwbesluit 2012 afdeling 2.2 & 2.8.1 en 2.13 & 6.5.1 en 6.7.1 - 7.2.
- Bijlage brandveiligheidsconstructieberekeningen (zoeken naar deklarende conform NEN-EN 13501-1, brandklasse B).
- Rookdichtheid van aan binnenruimte grenzende materialen overeenkomstig NEN-EN 13501-1, rookklasse 2.
- De bouwer van verbrandingsgasloze en de afvoer van rook voor een verbrandingsgestookte overeenkomstig Bouwbesluit 2012 artikel 3.48.1 en 3.41, conform NEN 2957.
- Roofbedekking op elektrische installatie aansluitingen, niet overeenkomstig conform NEN 2955 Bouwbesluit 2012 artikel 6.2.1.
- Zie voor bouwfysische berekeningen het bijbehorende bouwkundig rapport.
- Verklarende uitvoeren conform Bouwbesluit 2012 artikel 3.28.1 en 3.47, zie berekeningen. Het bouwwerk wordt voorzien van natuurlijke isolatie en mechanische afvoer, die in zelf-regulerende roosters voor de toename en afname van de afvoer, met CO2 meting.
- Roosters worden beneden en afvoer roosters 1,4 m h.v. bouwkundig rapport te bepalen door installateur.
- Quantiteiten op te vermelden met: 10 m, 1 m.
- De plaats van de inbouwopening voor luchttoevoer en binnenruimte afvoer moeten zo geproportioneerd zijn ten opzichte van elkaar en van roosters dat aan de verbrandingsfactoren volgens de NEN 1087 voldaan wordt.
- De isolatie wordt geheel opgevoerd van doorsnede A-A door middel van een LT-systeem.
- Drinkwater installatie uitvoeren volgens NEN 1006.
- Elektrische installatie uitvoeren volgens NEN 1010 en NEN 5170.
- Meetsysteem uitvoeren volgens NEN 2768. Een meetniveau met opstapelaars voor een gasmeter heeft een niet afsluitbare voorvoering voor luchtoverbrenging met een minimum van 20mm.
- De uitvoering van de afvoer van rook en afvoer van rook moet worden aan Bouwbesluit 2012 artikel 5.1.1 en 5.7.
- Beglijving uitvoeren volgens NEN 3569. (bijvoorbeeld bij glas onder 850+ vloer: gehard glas toepassen)

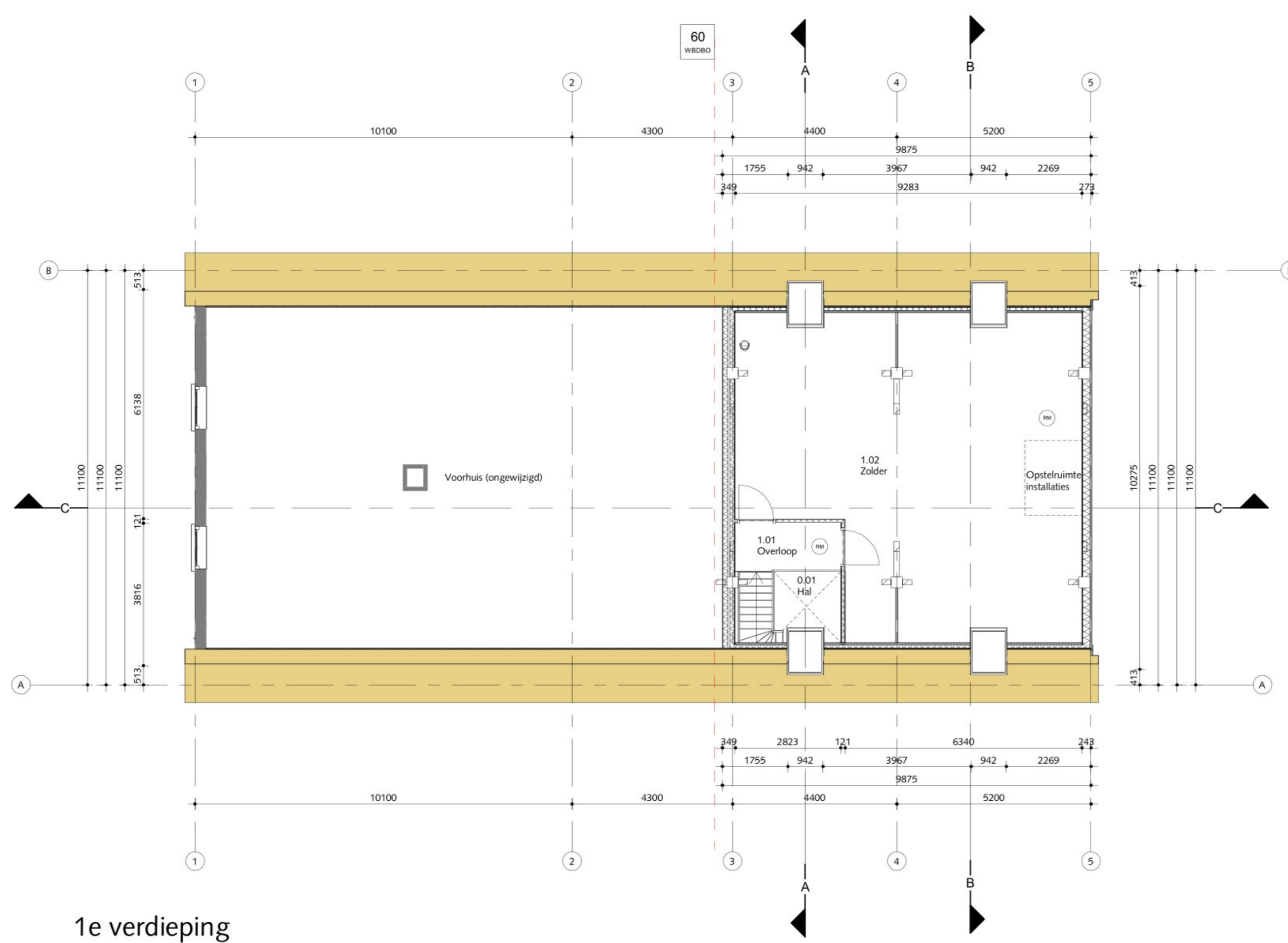
**LEGENDA:**

grijs blok	rookmelder	l.v.	knijpunit ventilatie
metalen blok	ENTREE	l.l.	knijpunit (00/000)
gestippeld blok	ENTREE	f.g.a.	rookgasvoorziening
gestippeld blok	ENTREE	WV	ruimtespouw
gestippeld blok	ENTREE	AV	ventilatie unit
gestippeld blok	ENTREE	SV	mechanische vent. beneden
gestippeld blok	ENTREE	SV	mechanische vent. afvoer
gestippeld blok	ENTREE	SV	knijpunit
gestippeld blok	ENTREE	v.v.	vibratieer
gestippeld blok	ENTREE	NM	naamloze
gestippeld blok	ENTREE	DM	droogmachine

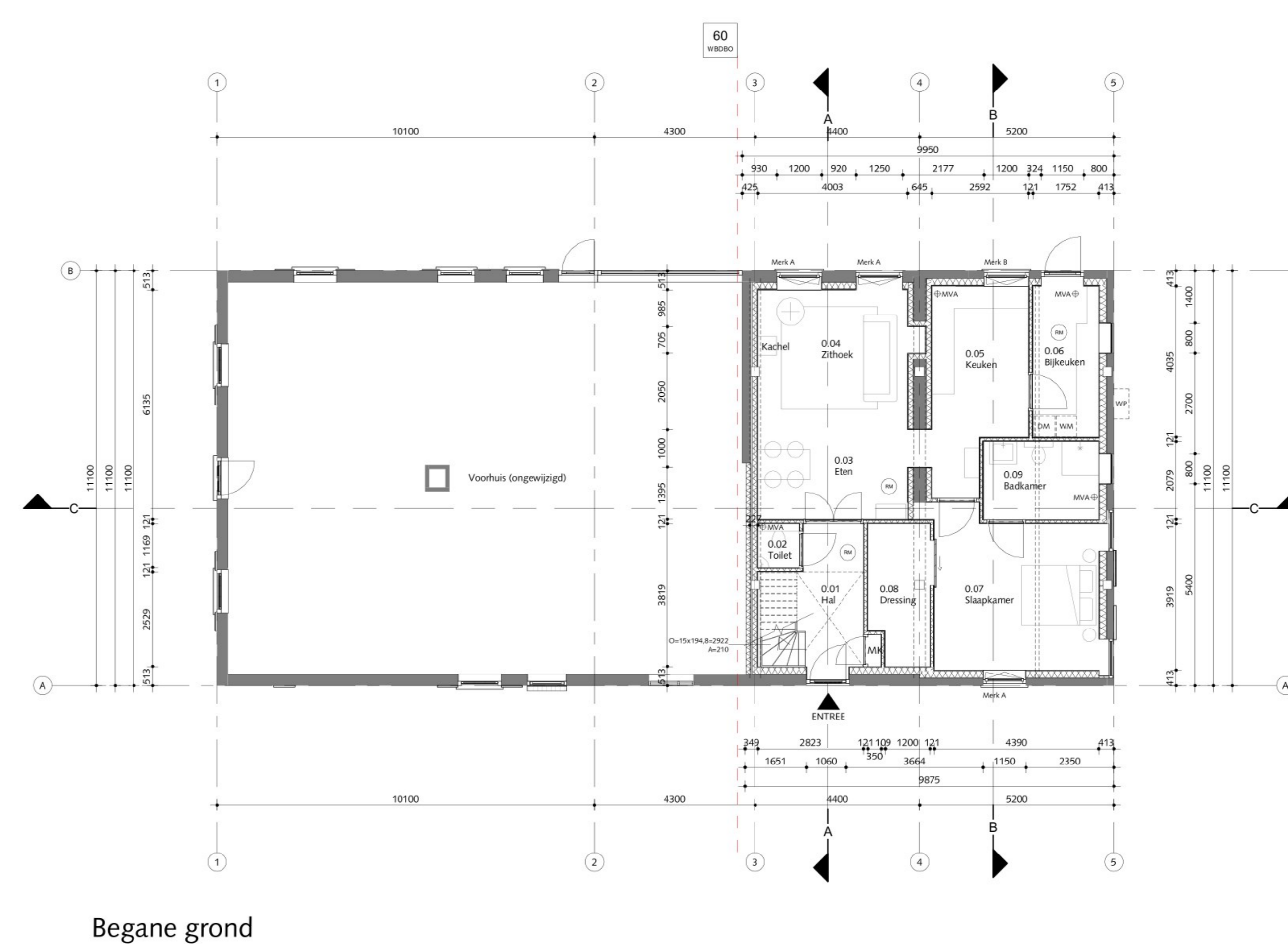
**MATERIELEN EN KLEUREN:**

ONDERDEEL	MATERIAAL	KLEUR
Gewestde gevels	Baksteen	Als bestaand
Huiden gevels	Huiden delen	Als bestaand
Stoepen	Huid	Geelwit
Deuren	Huid	Donker groen
Vloeren	Huid	Donker groen
Wandpanelen / spanten	Huid	Natuur
Dakbedekking	Riet	Donker groen
Knijpbalken	Huid	Donker groen

Definitieve maatvoering in het werk controleren en vast te stellen door de aannemer.  
Constructieve elementen uitvoeren volgens tekening en berekening constructeur.



1e verdieping



Begane grond



PROJECT  
Bouwvoering woonboerderij  
Noordzijde 56 Goudriaan

ONDERWERP  
PLATTEGRONDEN, GEVELS, DOORSNEDEN & SITUATIE

ORCHACHTGEVER:  
Noordzijde 56  
2977 XA Goudriaan

AANVRAAG

DEFINITIEF

SCHAAL: 1:100	GEWISSEL: A: 26 januari 2023	F:
FORMAAT: A0	B: 15 maart 2023	G:
GETEKEND: [Blacked out]	C:	H:
GETEKEND D.O.: augustus 2022	D:	I:
TREKINGSMANIER: 1536-A-01	E:	J: