

BLESKENSGRAAF

DORPSKAART



De kern Bleskensgraaf ligt in het centrum van het groene hart van de Alblasserwaard, langs de Graafstroom. De Graafstroom is een gegraven kanaal dat aansluit op het veenriviertje de Alblas.

In Bleskensgraaf is nog een aantal oude bouwwerken te vinden, zoals korenmolen De Vriendschap uit 1890 en de wipmolens De Hofwegense molen en De Wingerdse molen. Met name de vele zorgvoorzieningen zoals het sbo-onderwijs en het verzorgingshuis, hebben een regionale functie.

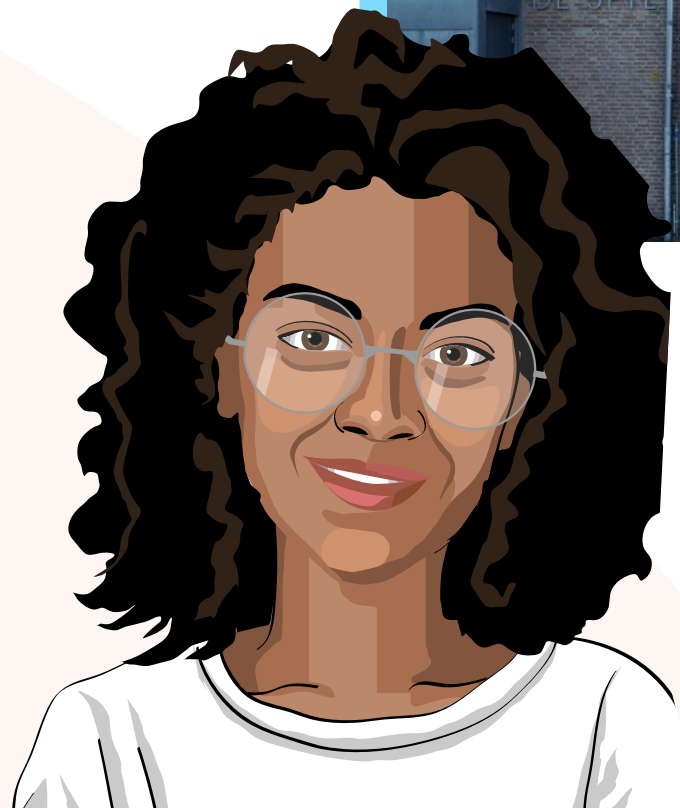
Het natuureiland en boerderij Gijbeland zijn voorbeelden van de gezamenlijke inzet van de inwoners om streekeigen waarden te behouden. Bleskensgraaf heeft 2894 inwoners.

Waar zit de energie in het dorp?

1. Woningen voor jong en oud
2. Klankbordgroep Bleskensgraaf
3. (Veilig) wandelen door Bleskensgraaf
4. Hardrijdend verkeer
5. Een nieuw gemeentekantoor

Woningen voor jong en oud

In Bleskensgraaf is er een sterke behoefte aan woningbouw. Voor zowel jongeren als voor de senioren. Er zijn al initiatieven in omloop, maar de vraag naar woningbouw blijft een aandachtspunt.



Klankbordgroep Bleskensgraaf

Bleskensgraaf kent een actieve klankbordgroep. Samen met de gemeente werkt de groep samen aan verschillende onderwerpen, zoals de 'bloemenbaskets' in het dorp en het plaatsen van speeltoestellen en zitbanken. Daarbij is de klankbordgroep constant op zoek naar zoveel mogelijk draagvlak vanuit het dorp. Bewoners zijn altijd welkom om mee te praten!



(Veilig) wandelen door Bleskensgraaf

Bewegen is een belangrijk goed voor inwoners van Bleskensgraaf. Er is veel aandacht voor diverse wandelpaden door en om het dorp heen. Er zijn al drie 'loopplussen' uitgezet, speciaal voor wandelaars met hulpmiddelen. Verder promoten diverse lokale partners, zoals GIGA-Molenlanden en de huisarts, om te wandelen.

Door veilige wandelpaden te realiseren kunnen inwoners en bezoekers genieten van het mooie gebied terwijl zij gezond in beweging zijn.

Hardrijdend verkeer

Inwoners geven aan dat er nog altijd te hard gereden wordt in het dorp. Buiten het dorp mag er op sommige punten nog steeds 60 gereden worden, waar sommige inwoners van mening zijn dat dit in de nieuwe situatie niet meer geschikt is. De klankbordgroep kijkt met de gemeente naar mogelijkheden.

Een nieuw gemeentekantoor

In Bleskensgraaf zijn er grote plannen voor de Spil. Het nieuwe gemeentekantoor wordt bijgebouwd. Inwoners denken graag mee met de nieuwe ontwikkelingen.

Ook het oude gemeentehuis is aan verandering onderhevig. Het is inmiddels verkocht en er worden appartementen in gebouwd.

Kansen



Faciliteiten voor jongeren

In Bleskensgraaf speelt de behoefte onder jongeren voor onderdak in het dorp. Zowel voor ontmoeting, als voor spel en recreatie. Voor Bleskensgraaf ligt hier nog een kans om actie op te ondernemen. Bekijk ook 'themakaart Meet-up jongeren'



Groen in de openbare ruimte

Voor de kern is openbaar groen heel belangrijk. Dat blijkt uit initiatieven zoals de bloemenmengsels en de bloemenbaskets. Maar ook uit de herinrichting van de dorpsentrees onder de noemer 'Groen verbindt'. Biodiversiteit, natuur en openbare ruimte gaan voor Bleskensgraaf hand in hand.



Zie ook

- <https://www.molenlanden.nl/samenlevingsprogramma>

