

# OTTOLAND DORPSKAART



*Ottoland is een dorp van 958 inwoners. Ottoland is een lintdorp met drie kernen: bij de kerk, de Jacobsbrug en de Vuilendam. Tot in de jaren '80 telde het dorp twee straten, straat A en B. De enige school voor voortgezet onderwijs in onze gemeente, Wellant Chr. vmbo De Bossekamp, is gevestigd in Ottoland.*

*De jaarlijkse voorstelling van het Ottolandse roddeltoneel is beroemd en berucht.*

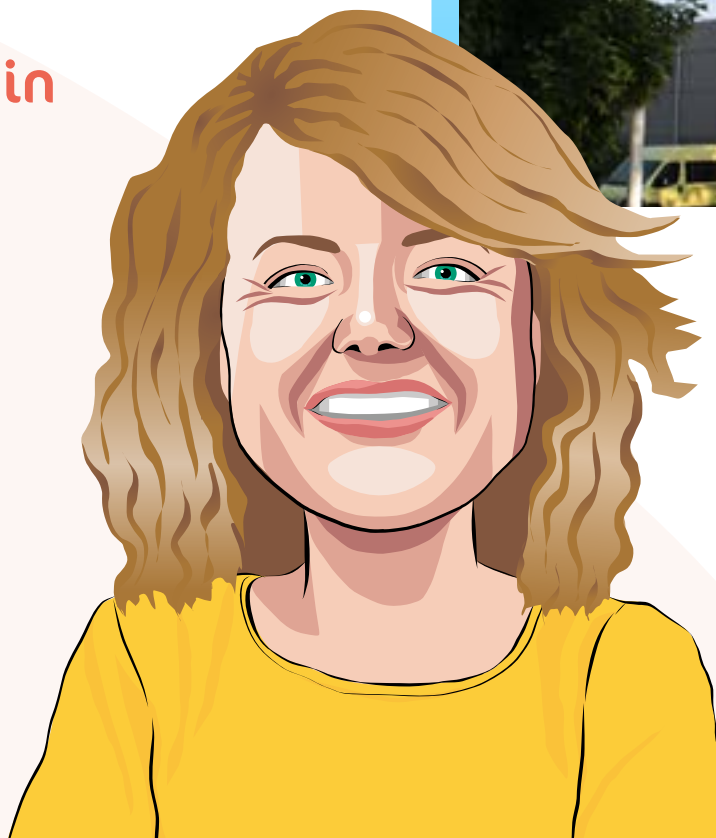
*Veel inwoners zetten zich als vrijwilliger in om activiteiten en voorzieningen mogelijk te maken en in stand te houden.*

## Waar zit de energie in het dorp?

1. Initiatieven in de maak
2. In Ottoland zitten ze niet stil
3. Samenwerken aan duurzaamheid
4. Aandacht voor verkeer

### Initiatieven in de maak

Woningbouw blijft een ingewikkeld thema voor de gemeente. Ook voor Ottoland. Niet alleen de complexiteit van de woningbouw door bodemdaling en beperkte rioleringcapaciteit, ook de toekomstige woonbehoefte is een belangrijk aandachtspunt. Ottoland wil niet achterblijven bij de andere dorpen.



De angst is dat door te weinig mogelijkheden voor jongeren en jonge gezinnen de basisschool verdwijnt en daarmee ook de leefbaarheid. Gelukkig zijn er al volop initiatieven in de maak. Dat kost wel tijd. Het blijft daarom belangrijk dat inwoners en gemeente goed met elkaar blijven communiceren.

### In Ottoland zitten ze niet stil

De Klankbordgroep van Ottoland is druk bezig met de uitvoering van de dorpsagenda, met aandacht voor duurzaamheid en woningbouw. Aan de Damseweg verdwijnt het oude kaaspakhuis, in plaats daarvan komen nieuwe winkelplanden.



In het Huis van de Waard worden verschillende activiteiten georganiseerd, zoals bijlessen, een reparatiecafé, en de klussenkar, die als mobiele werkplaats rondrijdt door Ottoland en omgeving.

### Samenwerken aan duurzaamheid

In Ottoland is duurzaamheid een belangrijk thema. Daarbij werkt de klankbordgroep samen met de gemeente, maar ook met inwoners van het nabijgelegen Goudriaan.

### Aandacht voor verkeer

Ook op het thema van verkeer spelen er vele vraagstukken voor Ottoland. Bijvoorbeeld doordat er bij drukte op de Hoge kruising sluijverkeer via Ottoland gaat. Ook is er veel parkeerdrkte doordat oude bouwplannen geen rekening hielden met meerdere auto's. Bij nieuwe initiatieven wordt daar goed op gelet. Op het gebied van snelheid is er veel behoefte aan handhaving. Het uitvoeringsplan van het Gemeentelijke verkeer & vervoersplan gaat hierin een grote rol spelen.

## Kansen



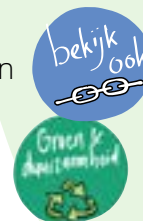
### Kansen voor ideeën en activiteiten na corona

Ook in Ottoland zijn veel ideeën niet doorgegaan vanwege corona. Met het einde in zicht bieden deze ideeën weer volop kansen voor het dorp. Zo waren er plannen om een energiemarkt te houden ter bevordering van de duurzaamheid. Ook het bereiden van een lekkere maaltijd met producten uit eigen participatietuin in het Huis van de Waard kan na corona weer worden opgepakt. En natuurlijk is de jaarlijkse voorstelling van het Ottolandse Roddeltoneel ook iets om naar uit te kijken.



### Met 'buren' afvalbeleid ontwikkelen

Niet alleen het beleid van de gemeente Molenlanden heeft een effect op Ottoland. Doordat buurgemeenten hun afvalbeleid hebben aangepast is er in Ottoland angst voor afvaltoerisme. Een goede samenwerking tussen de gemeenten is daarom van belang voor het dorp.



## Zie ook

- <https://www.molenlanden.nl/samenlevingsprogramma>

